



RACJONALNA GOSPODARKA ZŁOŻAMI KOPALIN - PROBLEM OBCIĄŻENIA DANINAMI I PODATKAMI

Prof. dr hab. inż. Marek Nieć

**Komitet Zrównoważonej Gospodarki Surowcami Mineralnymi PAN,
Instytut Gospodarki Surowcami Mineralnymi i Energią PAN
i Akademia Górniczo-Hutnicza, Kraków**

**W Ustawie “Prawo ochrony środowiska”
sformułowane zostały trzy postulaty odnośnie
gospodarki złożami kopalin jako częścią
środowiska (art. 125 i 126):**

ochrony złóż,
racjonalnej gospodarki zasobami,
kompleksowego wykorzystania kopalin

w sprawie zasad realizacji tych postulatów odsyła do
przepisów Prawa geologicznego i górniczego
(art. 81 ust. 3)

KRYTERIA RACJONALNOŚCI WYKORZYSTANIA ZŁOŻA

**Możliwie najlepsze wykorzystanie zasobów złoża
(minimalizacja strat- zasobów, których
wydobycie staje się niemożliwe)**

Bezpieczeństwo prowadzenia eksploatacji

**Minimalizacja niepożądanych zmian środowiska
oraz kształtowanie nowych jego walorów**

WYKORZYSTANIE ZASOBÓW ZŁÓŻ JEST UZALEŻNIONE OD UWARUNKOWAŃ EKONOMICZNYCH EKSPLOATACJI

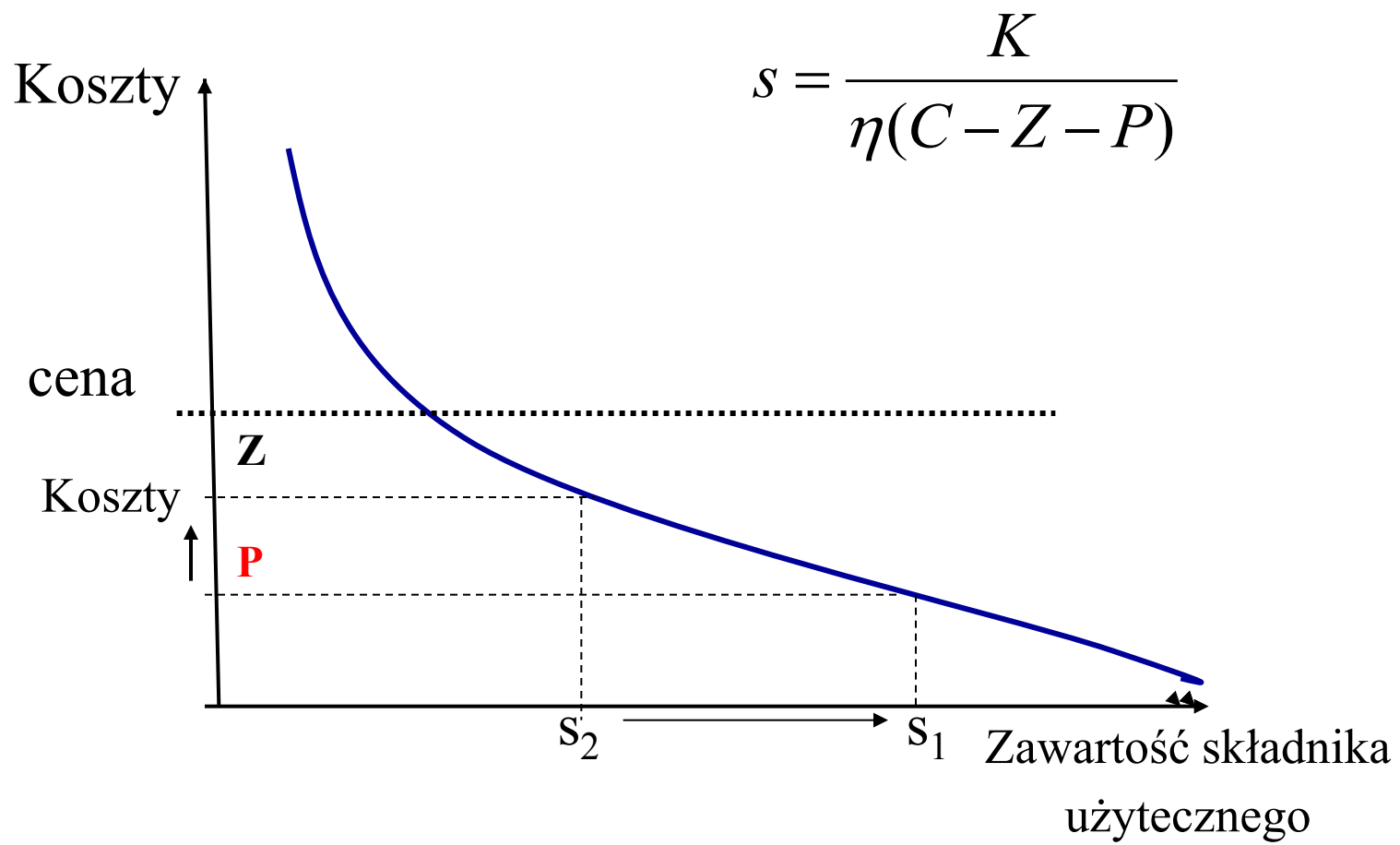
Cel: korzyść gospodarcza

Warunek: relacja cen i kosztów

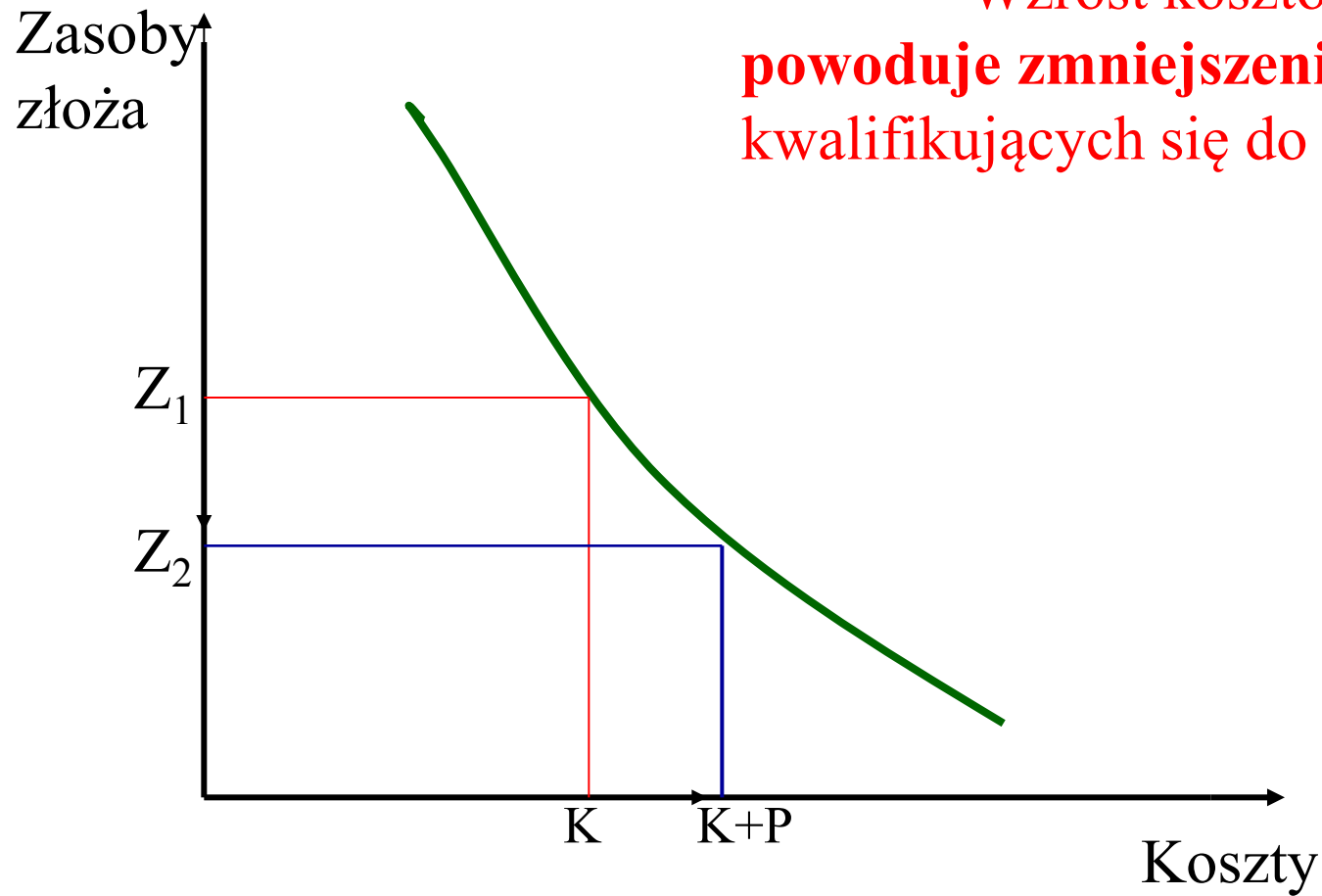
$$\mathbf{K + Z_1 + Z_2 + P = C}$$

K – koszty, Z_1 – część zysku na uzupełnienie bazy zasobowej i związane z tym inwestycje, Z_2 – zysk netto, P – podatki i inne obciążenia

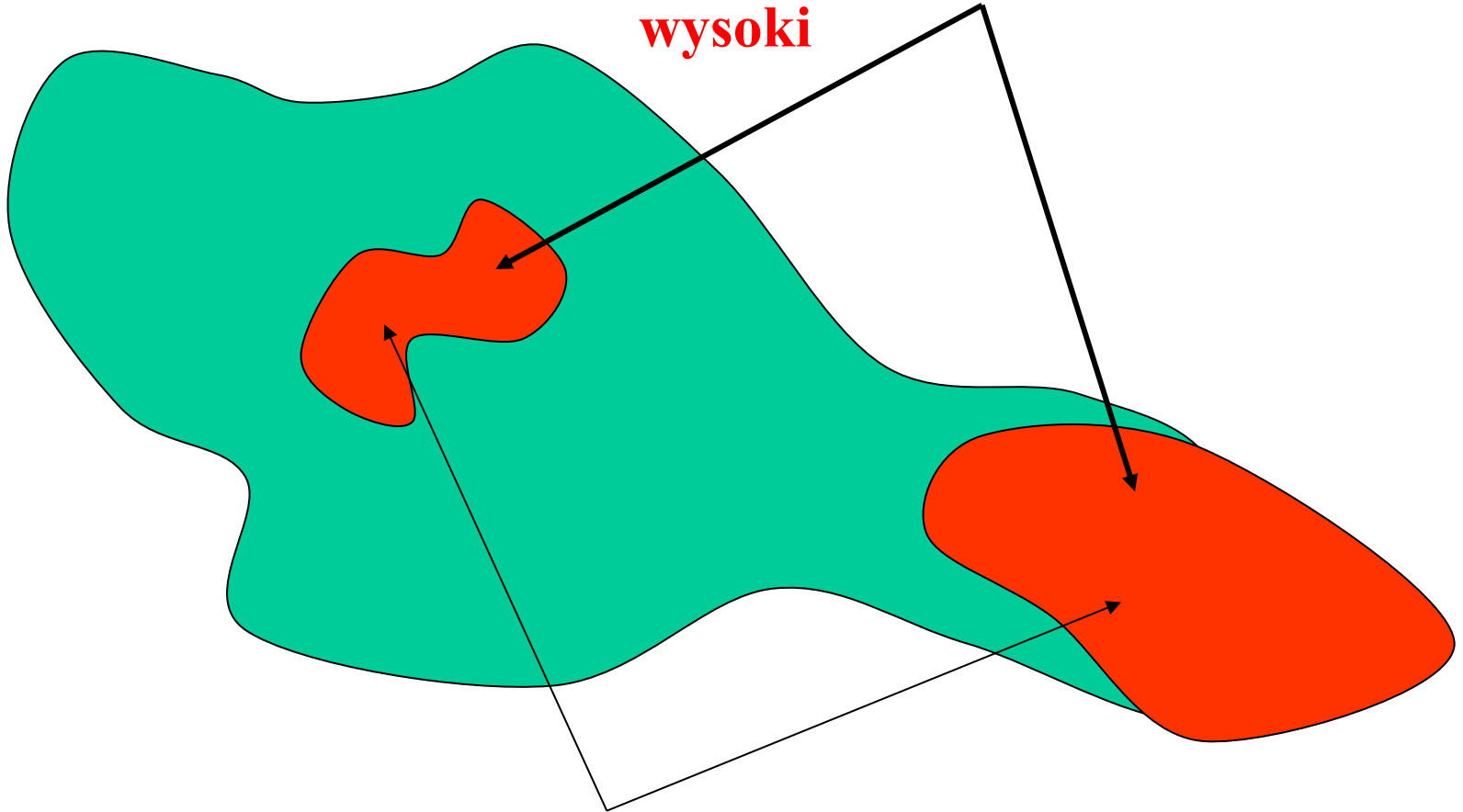
C – cena surowca



Wzrost kosztów
powoduje zmniejszenie zasobów
kwalifikujących się do wydobywania



**Wzrost kosztów powoduje
rezygnację z wydobywania zasobów,
których koszt eksploatacji jest
wysoki**



**Uboższe części złoża, trudne
warunki eksploatacji**

Granice geologiczne złoża,
którego eksploatacja jest
możliwa (złoża bilansowego)

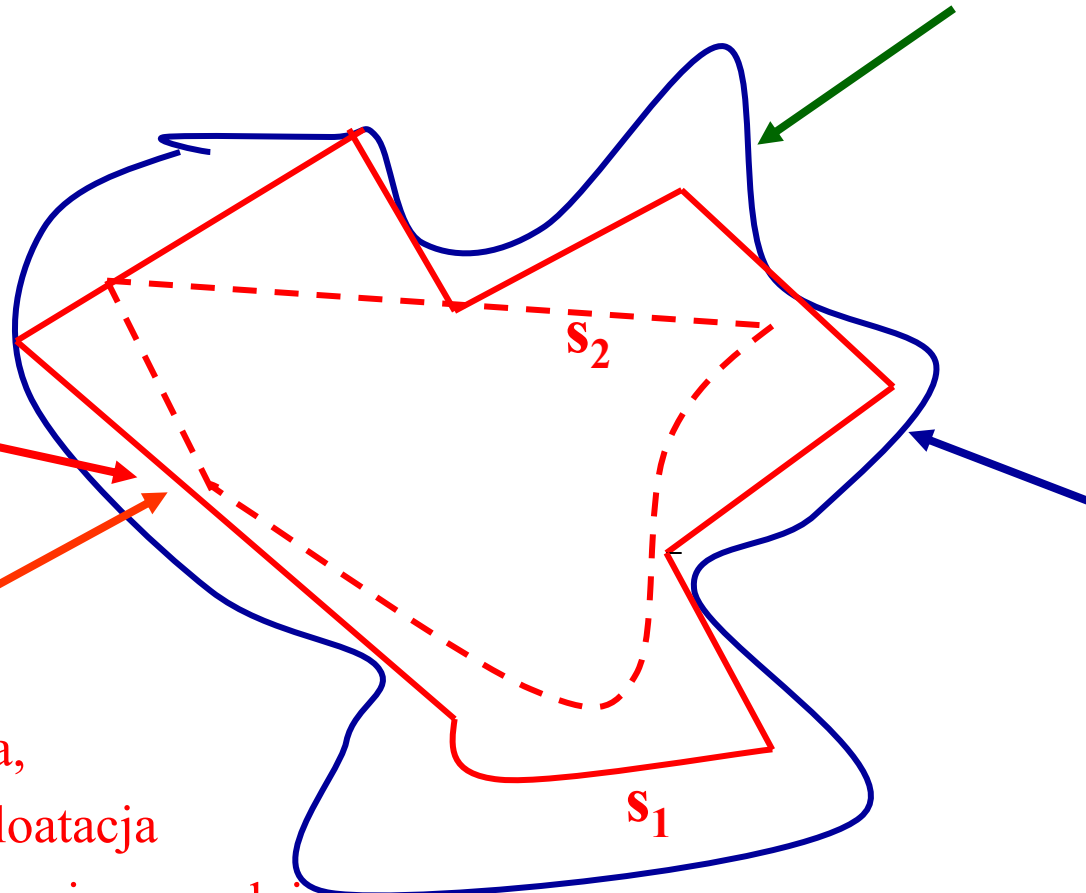
**Dokumentacja
geologiczna
złoża**

**Zasoby
przemysłowe**

**Zasoby
bilansowe**

Granice złoża,
którego eksploatacja
jest ekonomicznie uzasadniona
(złoża przemysłowego).

Projekt zagospodarowania złoża



**Wpływ obciążeń finansowych nakładanych
na działalność górniczą na racjonalną
gospodarkę złożem powoduje, że powinny
być one**

**w sposób przejrzysty i jednolity
ujęte w przepisach Prawa geologicznego i
górniczego**

**oraz wynikać z polityki surowcowej
państwa**

**„... res metallica jest rzemiosło różne ab agricultura,
ma nieco commune też z nią, a wszakże
i takich jak agricultura
innych wolności, praw i obyczajów a sposobów
nadto potrzebuje a używa”**

**„Ale do gór trzeba człowieka nietęskliwego, dobre
nadzieje a miecha pieniędzy sporego”**

**Rewizya Polski Małej trzech województw
za ufałą sejmu warszawskiego
A.D. 1564”**

Rewizya górna ilkuska

„...**tedy królowie**
czyniąc ludziom ochotę z miłościwej łaski
swej,
odpuszczać raczyli połowicę orbory,
rozumiejąc, że
lepszy częsty zysk choć mały, niżli rzadki
choć wielki.....”

Rewizyja górna ilkuska A.D. 1564

„....bo co w ziemi leży a Pan Bóg też do tej ziemi Polakom włożyć raczył, tam to nikomu pożytku nie uczyni aż będzie wydźwigniono”.

**Rewizja górna ilkuska
A.D. 1564”**

**DZIĘKUJĘ ZA
CHEĆ
WYSŁUCHANIA**



TEREN PO EKSPLOATACJI ZŁOŻA „SUKÓW”