



KGHM

POLSKA MIEDŹ S.A.

Czynniki rozwoju polskich firm górnictwowych w gospodarce globalnej

Herbert Wirth
Prezes Zarządu KGHM Polska Miedź SA

19 listopada 2014 r.

KGHM w skrócie

- Wiodący światowy producent miedzi i srebra; **ponad 50 lat doświadczenia**
- Jedno z największych co do wielkości zasobów złoża miedzi na świecie – **produkcja przez kolejne 40 lat**
- Zaawansowana technologicznie działalność górnicza i hutnicza
- **Projekty rozwojowe** w Polsce, Kanadzie, Chile i na Grenlandii
- W pełni **zintegrowany producent**
- Przewaga konkurencyjna w sprzedaży dzięki położeniu w **centrum Unii Europejskiej**
- Jasno sprecyzowana strategia rozwoju
- **Stabilna sytuacja finansowa** – zdolność do generowania wysokich przepływów pieniężnych
- Pierwsza pod względem zysków, jedna z pięciu największych polskich firm pod względem przychodów
- Ponad **18 tysięcy pracowników w Polsce**

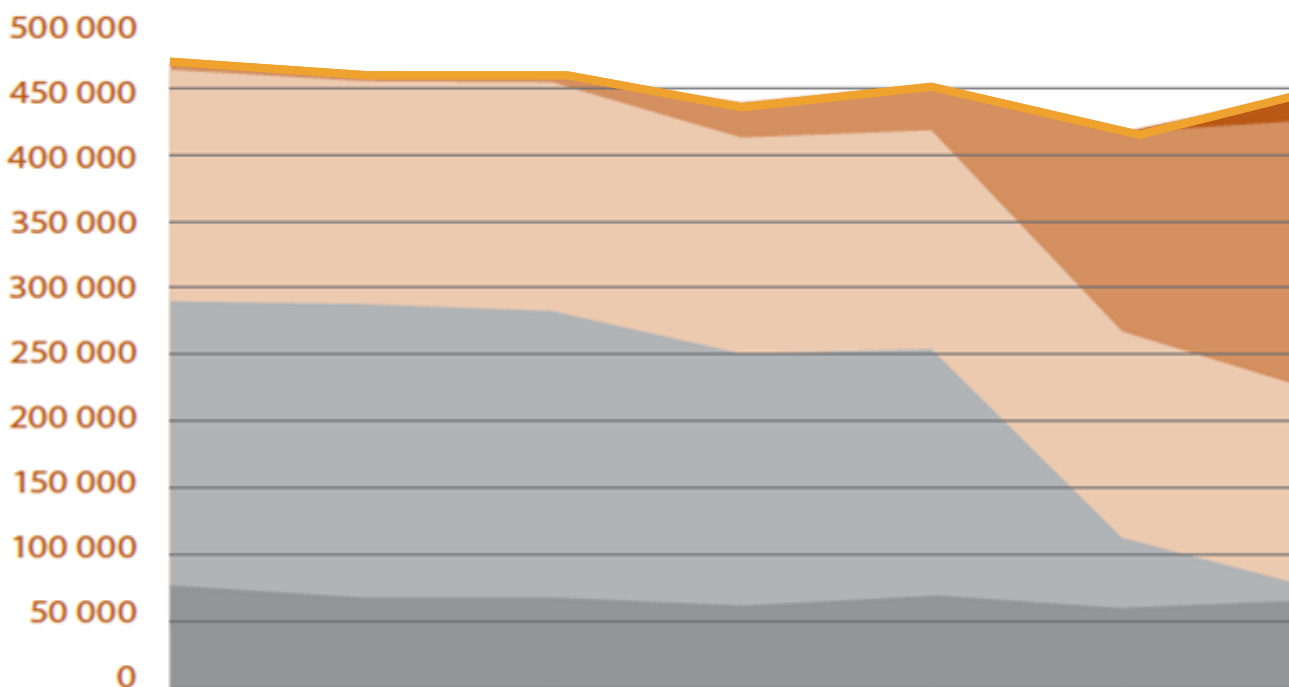


Produkcja w KGHM w kolejnych latach zależy od pozyskania nowych złóż

- Głogów Głęboki
- Polkowice-Sieroszowice
- Rudna
- Lubin

Zasoby przemysłowe rud miedzi w obszarach koncesyjnych KGHM – 1,44 miliarda ton o średniej zawartości 2,01% Cu i 57 g/t Ag

Szacunki produkcji z podziałem na kopalnie



A co dalej?



Zasoby miedzi w KGHM wystarczą do utrzymania bieżącej produkcji przez 30-40 lat¹

KGHM potrzebuje nowych złóż

Strategie globalnych firm miedziowych

FREEMPORT-McMORAN
COPPER & GOLD

Działa w 5 państwach
na 4 kontynentach

„ Posiadanie znaczącego potencjału rozwojowego poprzez realizację projektów złożowych i eksploracyjnych w celu zwiększenia produkcji i bazy zasobowej „

bhpbilliton

Działa w 13 państwach
na 6 kontynentach

„ Konsekwentna strategia posiadania dużych aktywów o długim okresie eksploatacji, niskich kosztach produkcji, zdywersyfikowanych geograficznie, produktowo i rynkowo „

RioTinto

Działa w 28 państwach
na 6 kontynentach

„ ... nie wybór określonego surowca, ale raczej jakość każdorazowej inwestycji „



KGHM konsekwentnie realizuje strategię rozwoju

Dołączenie do grupy
dużych globalnych producentów miedzi
o produkcji do około 700 tys. ton miedzi rocznie

1

Poprawa
efektywności

2

Rozwój bazy
zasobowej

3



4

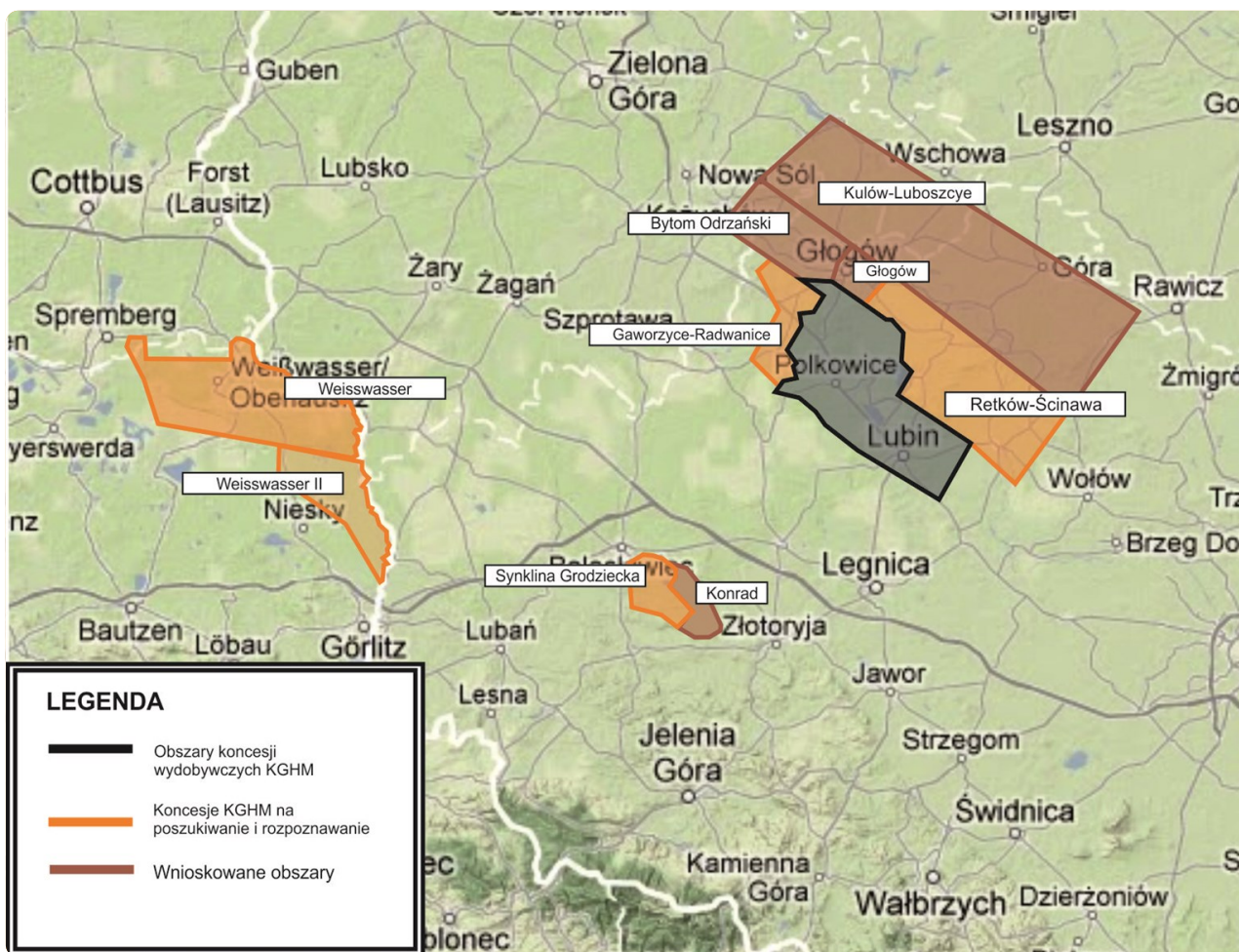
Wsparcie
regionu

5

Rozwój umiejętności i sprawności organizacyjnej

KGHM poszukuje nowych złóż miedzi na wszystkich perspektywicznych obszarach w regionie

Obszary przyszłej działalności KGHM Polska Miedź S.A.



- 1 Niecka Grodziecka
- 2 Gaworzyce-Radwanice
- 3 Retków-Ścinawa
- 4 Weisswasser I i II
- 5 Głogów
- 6 Bytom Odrzański
- 7 Kulów-Luboszyce
- 8 Konrad

W marcu 2012 r. KGHM sfinalizował największą polską inwestycję zagraniczną w historii Polski



2,9 mld CAD

3
Dodatkowe strefy czasowe

4
Nowe projekty górnicze

5
Dodatkowych kopalni

Sierra Gorda

Światowej klasy projekt górniczy²



KGHM
GRUPA KAPITAŁOWA

24,1 mld PLN przychodów¹

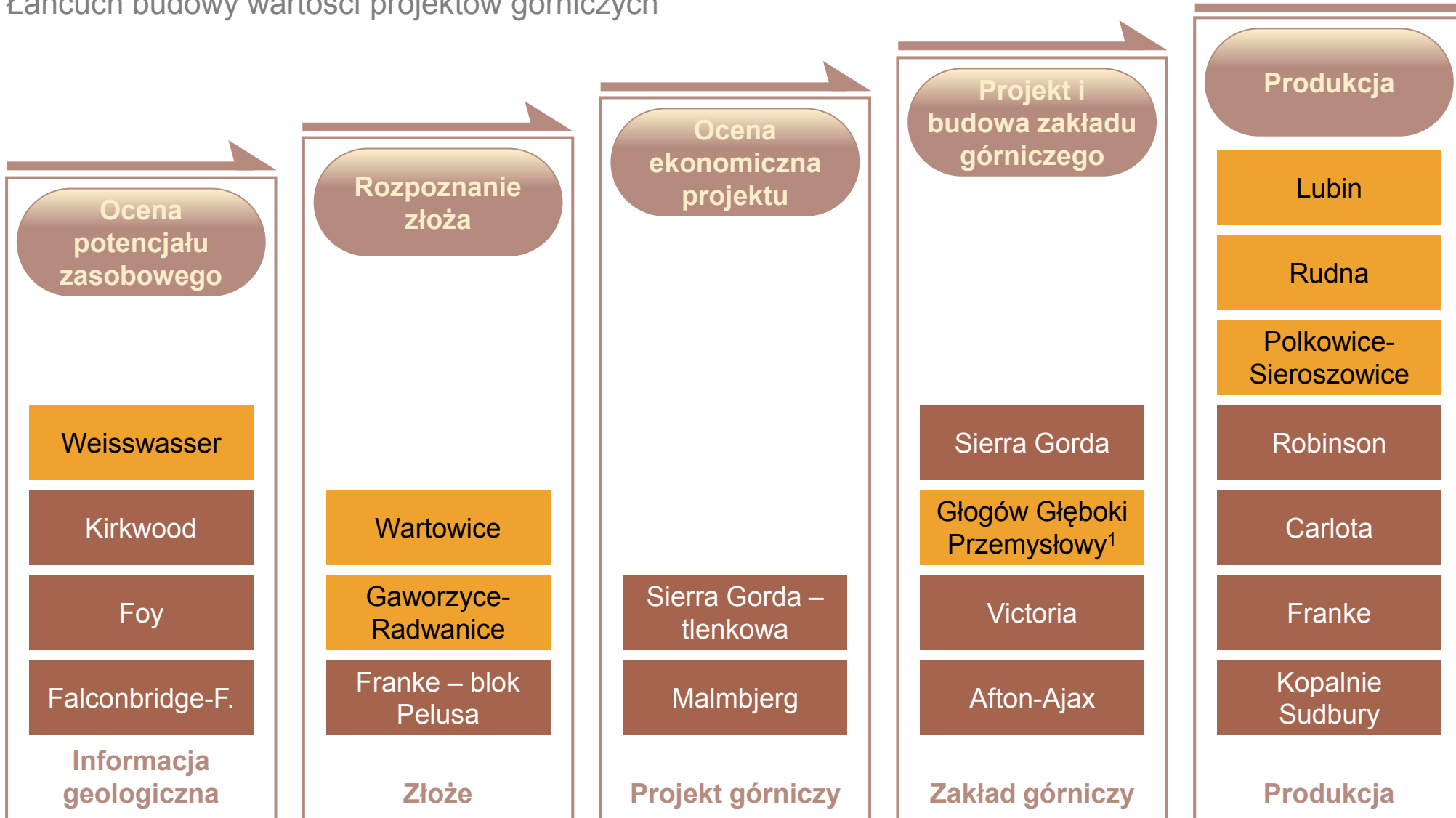
Dzięki akwizycji Quadra FNX, KGHM zbudował portfel projektów zasobowych

Łańcuch budowy wartości projektów górniczych

Projekty Grupy Kapitałowej KGHM

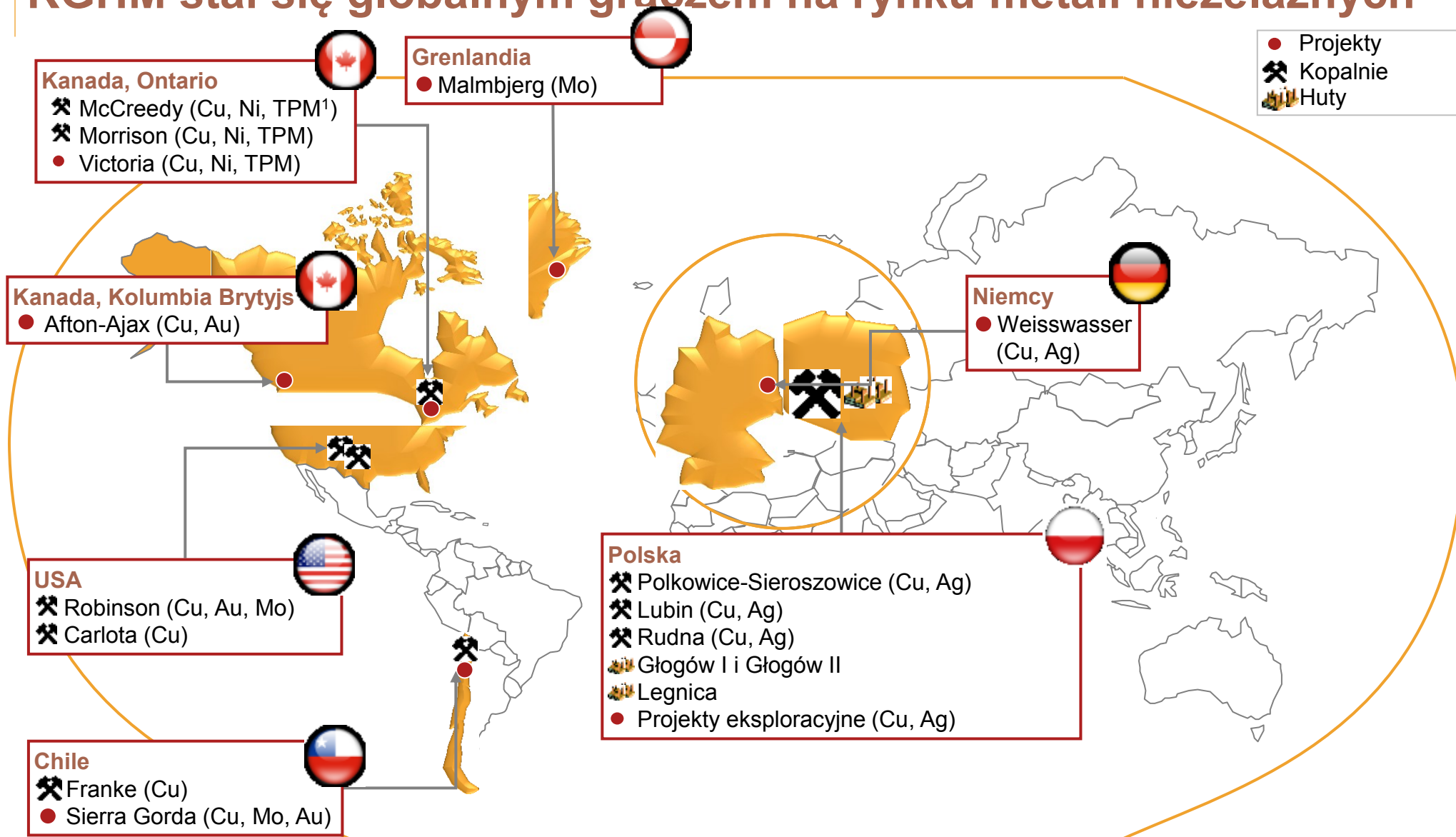
■ Projekt KGHM Polska Miedź SA

■ Projekt KGHM International Ltd.



¹ Głogów Głęboki Przemysłowy nie będzie odrębnym zakładem górniczym, wykorzystana zostanie infrastruktura kopalń Rudna i Polkowice-Sieroszowice

KGHM stał się globalnym graczem na rynku metali nieżelaznych



¹TPM – metale szlachetne

KGHM posiada w swoim portfolio najistotniejsze metale



MIEDŹ



SREBRO



ZŁOTO



REN



NIKIEL



PLATYNA



PALLAD



MOLIBDEN

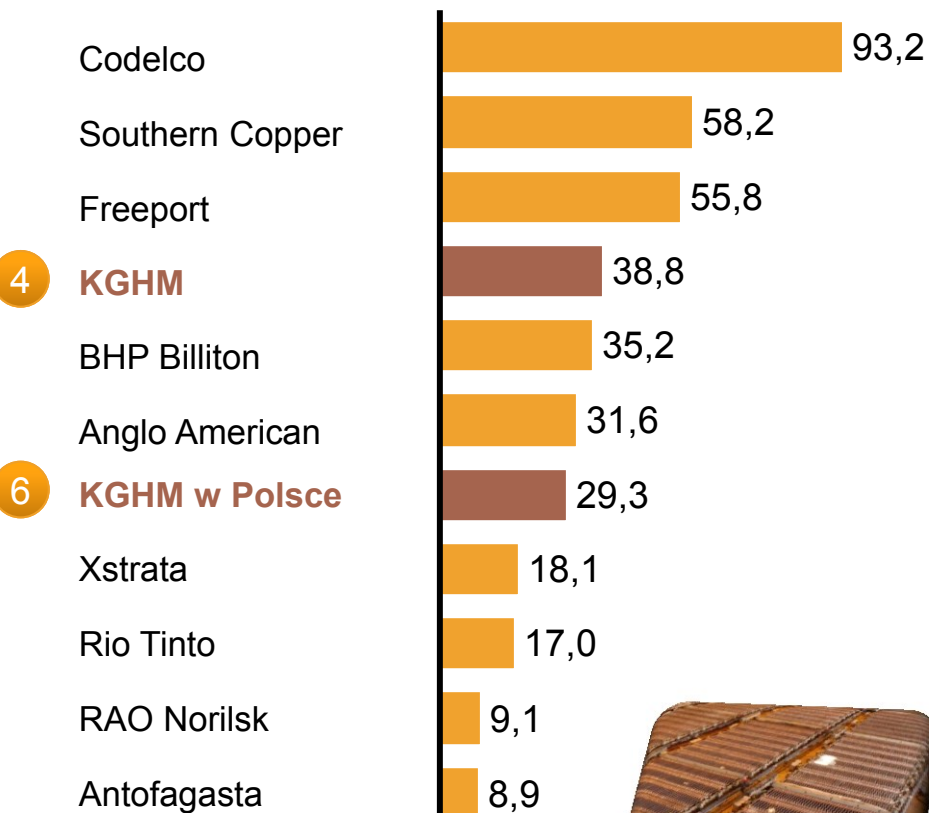


OŁÓW

Transakcja pozwoliła utrzymać KGHM silną pozycję na rynku metali nieżelaznych i zwiększyć znacząco bazę zasobową

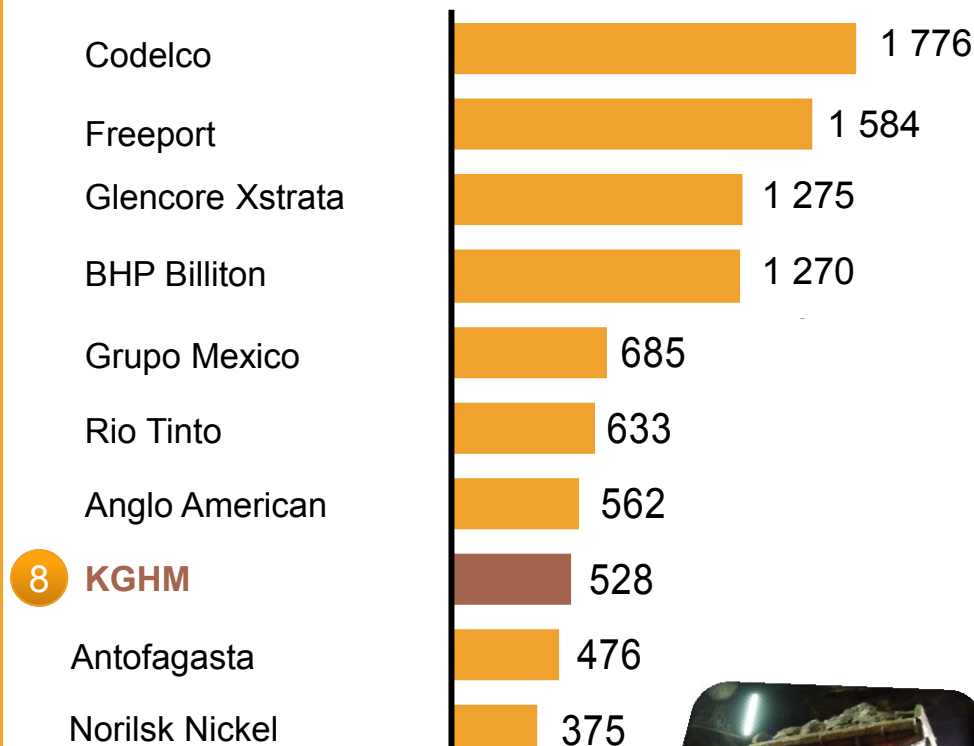
Zasoby geologiczne

Miliony ton Cu



Produkcja górnicza miedzi

W tysiącach ton, 2013¹



W obliczu wzrostu cen surowców i spadku ich dostępności, zapewnienie ich bezpiecznych dostaw staje się celem strategicznym państw rozwiniętych



Czy
jesteśmy
gotowi na
ten wyścig

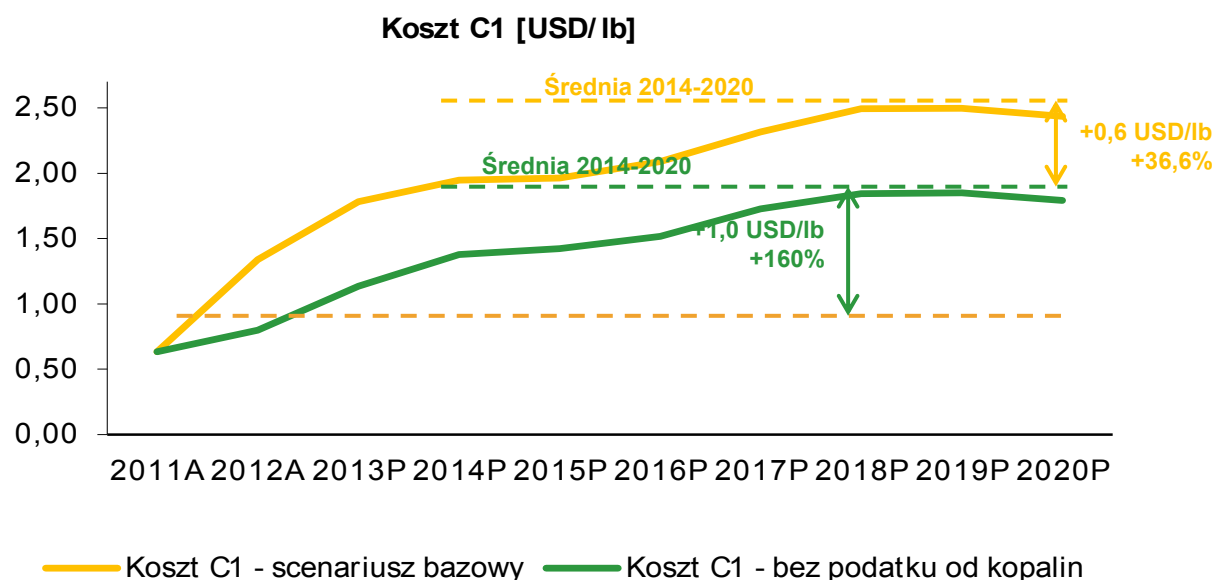


Rosnące koszty produkcji Spółki

- ✓ C1 to gotówkowy koszt produkcji koncentratu miedzi, wykorzystywany m.in. do analizy pozycji konkurencyjnej Spółki w branży, wyrażony w USD/lb

Porównanie poziomów kosztu C1

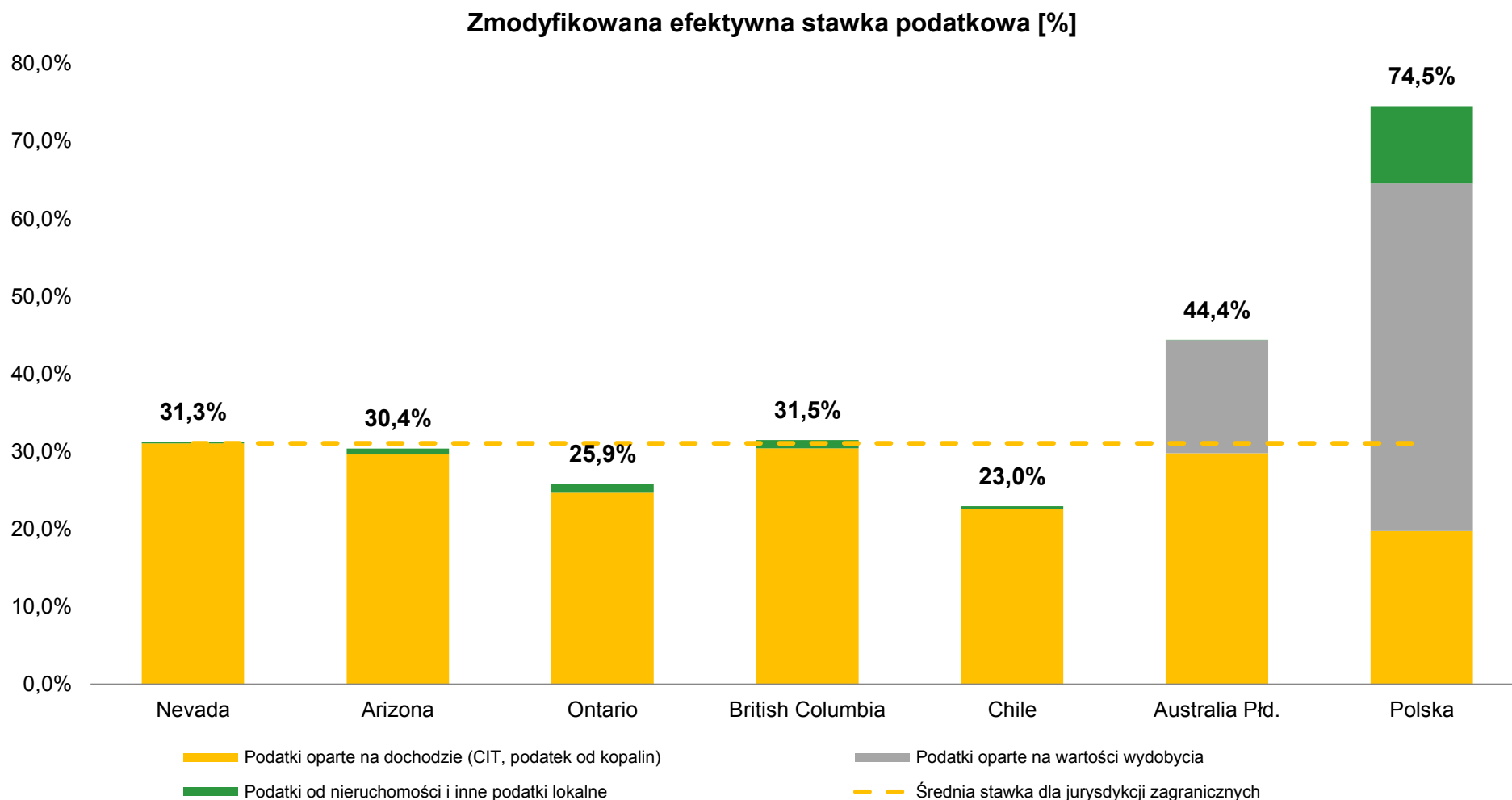
- ✓ W 2013 roku podatek od kopalin stanowił 36% kosztu C1 dla KGHM
- ✓ Podatek od kopalin w obecnej formie prowadzi do wzrostu średniego kosztu C1 w latach 2014-2020 o 36,6% (o 0,60 USD/lb)



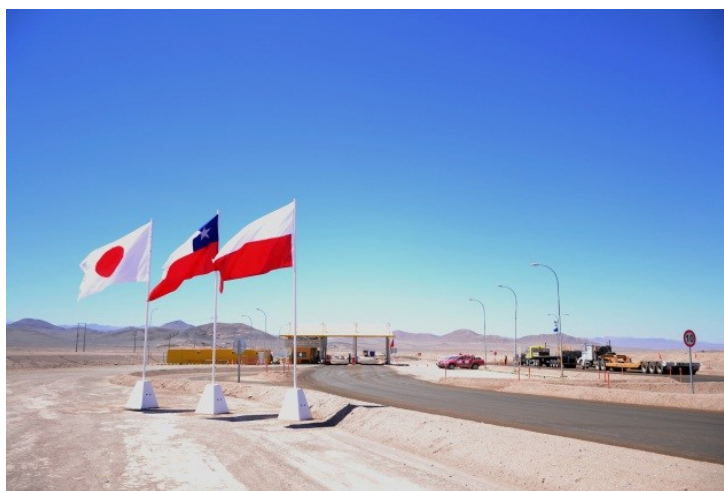
Systemy opodatkowania miedzi i srebra na świecie

Kraj	Możliwość odliczenia opłaty typu <i>royalty</i> od podstawy opodatkowania CIT	Możliwość preferencyjnego rozliczenia wydatków z fazy poszukiwań	Możliwość odliczenia niektórych kategorii kosztów dla celów obliczenia podatku od kopalín	Możliwość rozliczania strat podatkowej w kolejnych latach
Polska	NIE	NIE	NIE	5 lat
Argentyna	TAK	TAK (CIT)	TAK	5 lat
Australia	TAK	NIE	TAK	bez ograniczeń
Chile	TAK	TAK (CIT / podatek od kopalín)	TAK	bez ograniczeń (w tym rozliczanie strat wstecz)
Chiny	TAK	NIE	NIE	5 lat
Kanada	TAK	TAK (CIT / podatek od kopalín)	TAK	20 lat (operacyjna) / bez ograniczeń (kapitałowa) / możliwość rozliczenia 3 lata wstecz
Kazachstan	TAK	NIE	NIE	10 lat
Peru	TAK	TAK (podatek od kopalín)	TAK	bez ograniczeń (pod pewnymi warunkami)
Rosja	TAK	TAK (podatek od kopalín)	NIE	10 lat
RPA	TAK	NIE	TAK	bez ograniczeń
USA	TAK	TAK (CIT)	TAK	20 lat (operacyjna), 5 lat (kapitałowa), 2 lata wstecz (operacyjna), 3 lata wstecz (kapitałowa)

Zmodyfikowana efektywna stawka podatkowa KGHM w innych jurysdykcjach podatkowych



Otwarcie kopalni Sierra Gorda im. I. Domeyki w Chile



Sierra Gorda – światowej klasy projekt górniczy

Zasoby przekraczające **2 miliardy ton rudy**

4 największy projekt górniczy na świecie ¹

Docelowo, każdego dnia przerabianych będzie **190 tysięcy ton rudy.**

Średnia roczna produkcja

Miedzi: **210** tysięcy ton

Złota: **60** tysięcy uncji

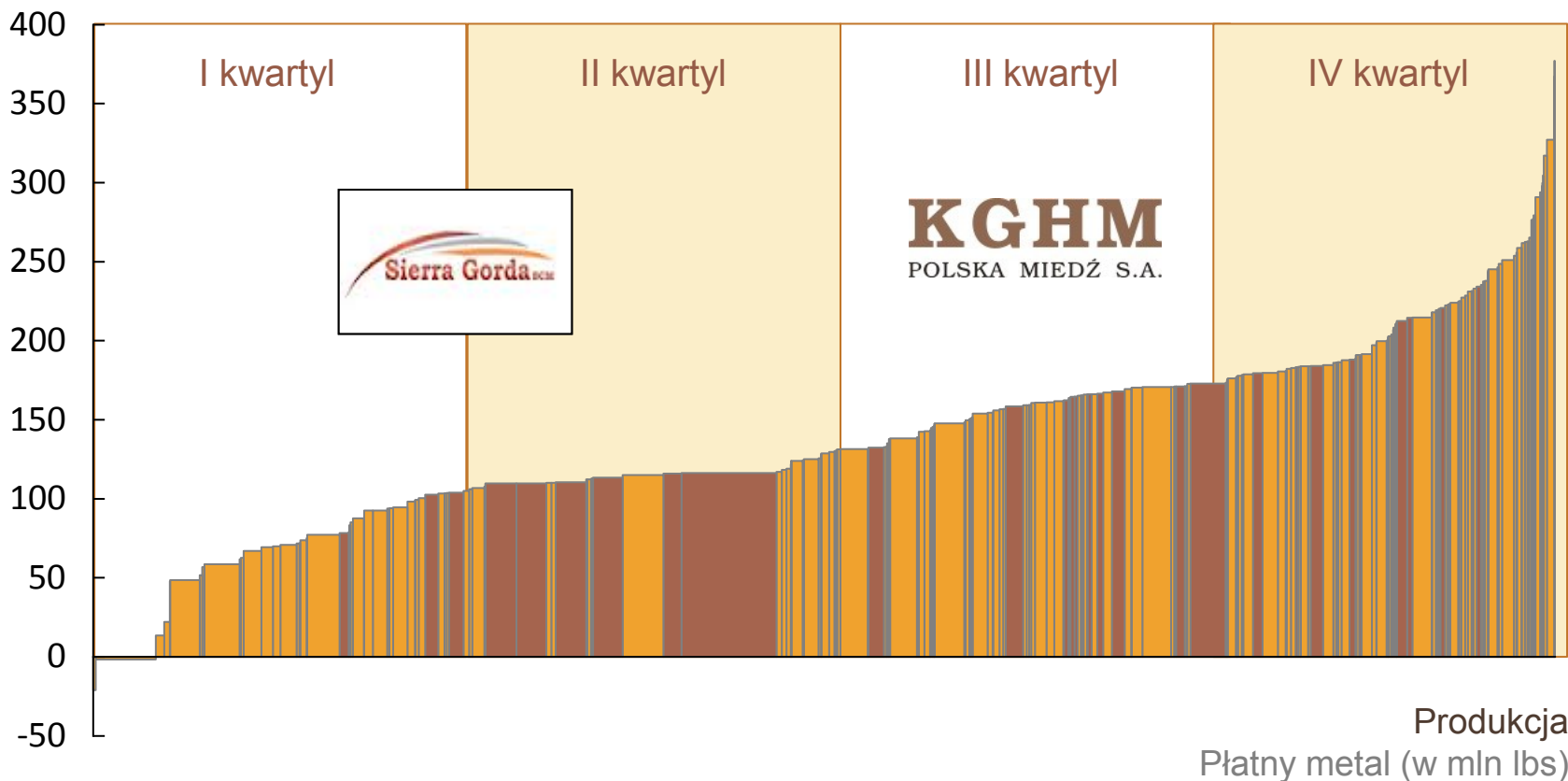
Molibdenu: **25** milionów lbs



Sierra Gorda odznacza się niskimi kosztami produkcji

Krzywa kosztowa produkcji Cu w 2015
USDc/funt

- Pozostali producenci
- Chilijscy producenci



Przez pierwsze pięć lat, szacowany gotówkowy koszt produkcji C1 kopalni Sierra Gorda będzie wynosić 1,13 USD/funt.

KGHM jest jedyną polską firmą o tak wysokiej pozycji w swojej branży, dzięki czemu mógł podjąć strategiczne wyzwanie wychodząc na świat



Firmy górnicze powinny poszerzać bazę zasobową zapewniając bezpieczeństwo surowcowe i możliwości wzrostu

