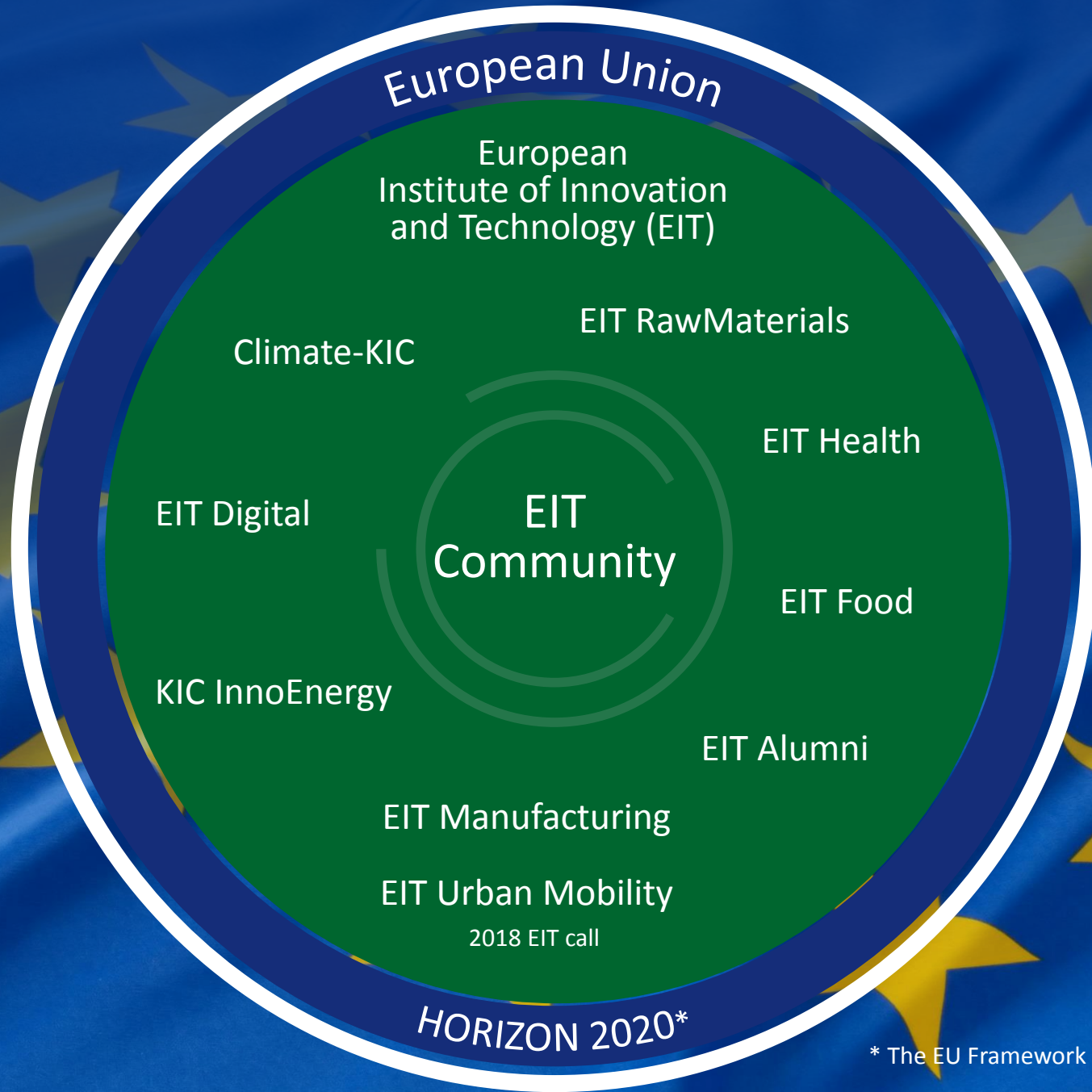


Finansowanie badań, edukacji i nowych przedsięwzięć w europejskim sektorze surowców mineralnych





EIT RawMaterials

- Wspólnota wiedzy i innowacji (KIC) stworzona przez **+120 Europejskich Partnerów** z sektora surowców mineralnych
- Finansowana z UE: **400 mln EUR** przez 7 lat
- Obszary aktywności:
 - Innowacje
 - Edukacja
 - Wsparcie przedsiębiorczości
- Cały łańcuch wartości sektora surowców: od eksploracji i górnictwa, przez przeróbkę i metalurgię, po recykling i subsytucję



TRL 5:

Technology validated in relevant environment (industrially relevant environment in the case of key enabling technologies)

TRL 6:

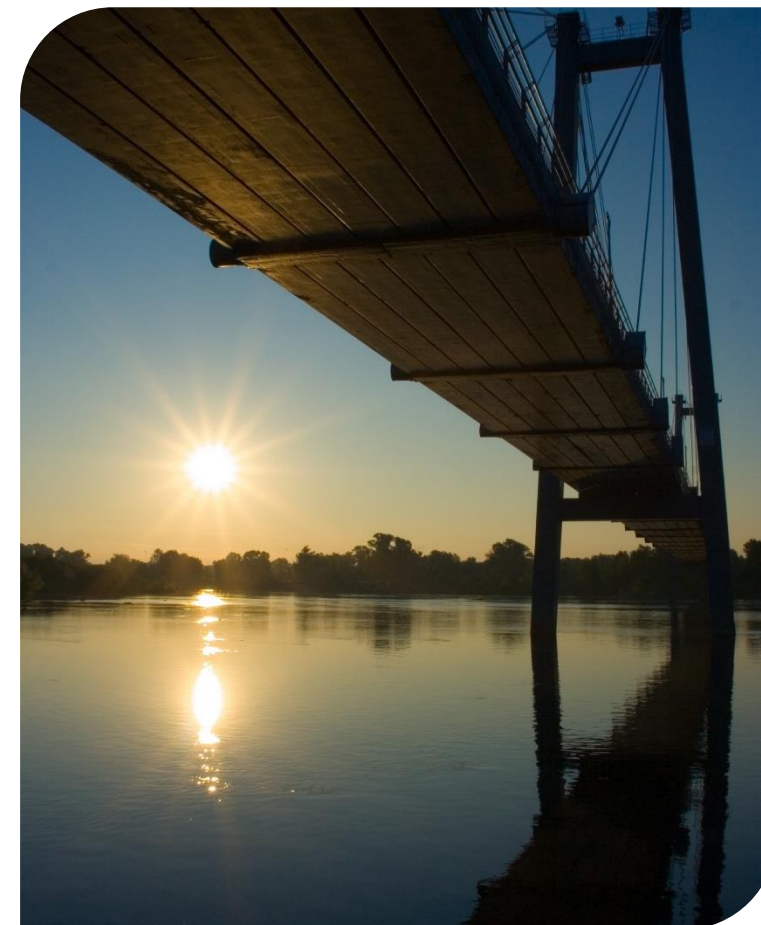
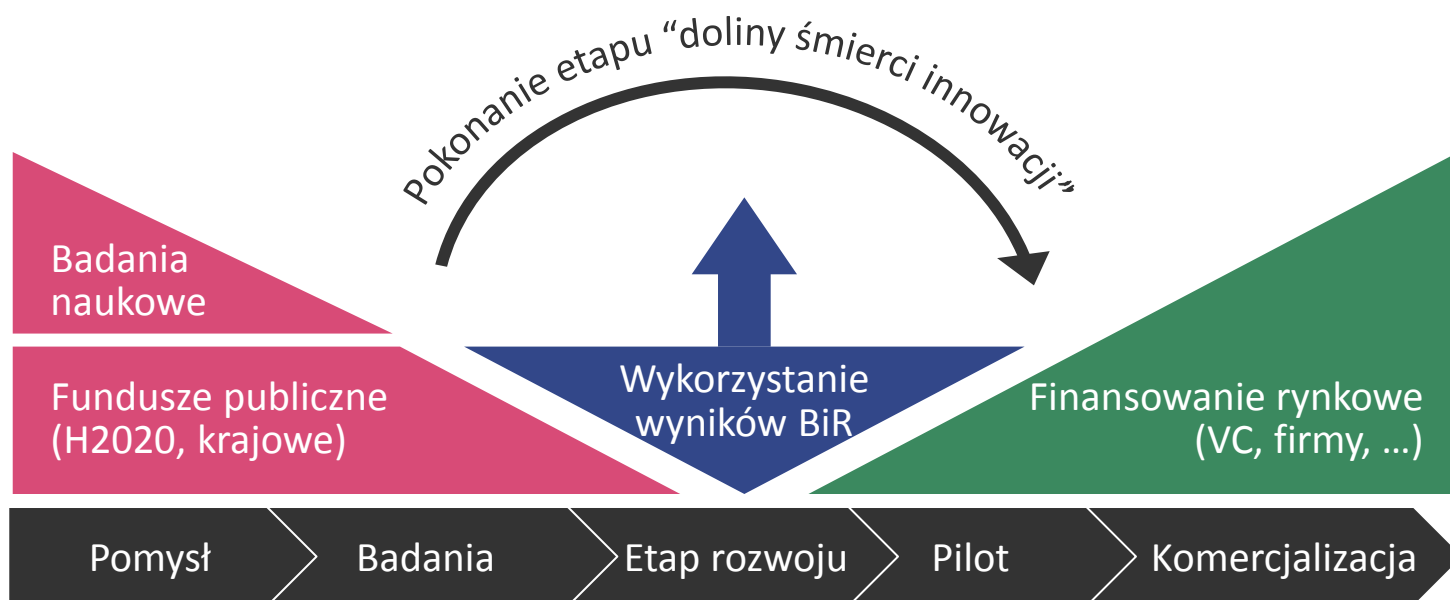
Technology demonstrated in relevant environment (industrially relevant environment in the case of key enabling technologies)

TRL 7:

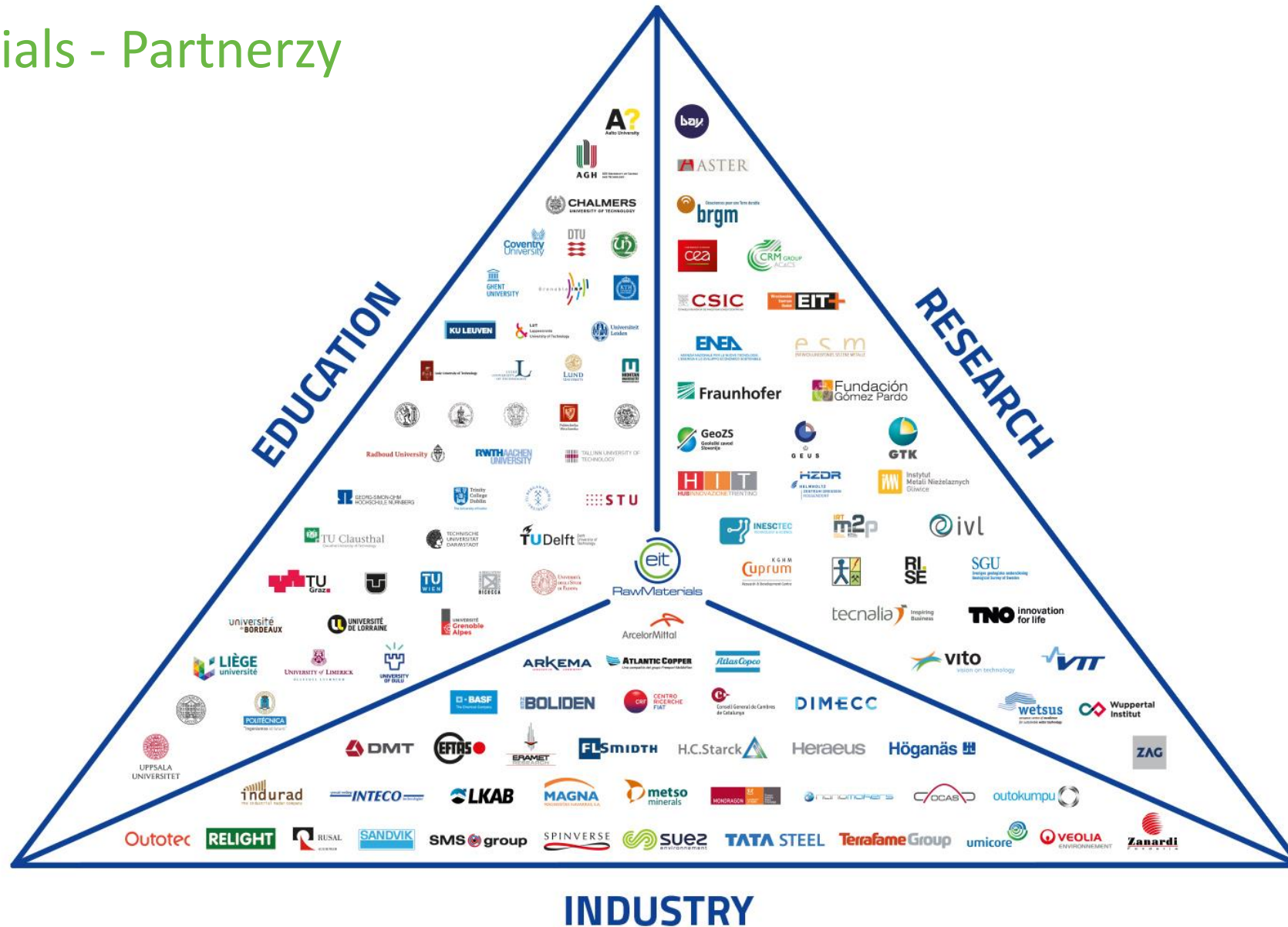
System prototype demonstration in operational environment

EIT RawMaterials · Cele strategiczne

- Przekroczenie etapu “doliny śmierci innowacji”
- Wprowadzenie na rynek produktów i usług
- Edukacja przedsiębiorców



EIT RawMaterials - Partnerzy

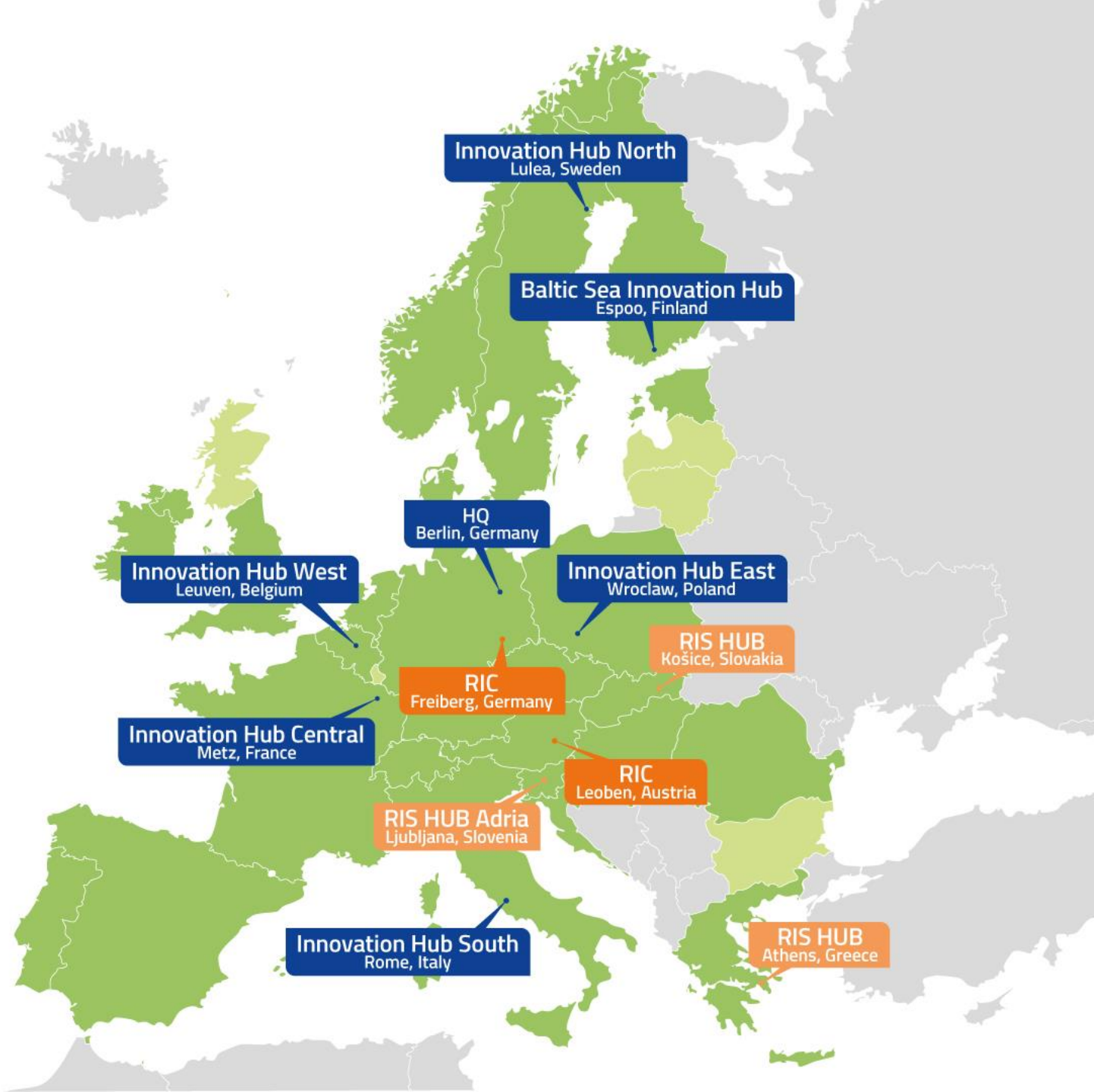


EIT RawMaterials

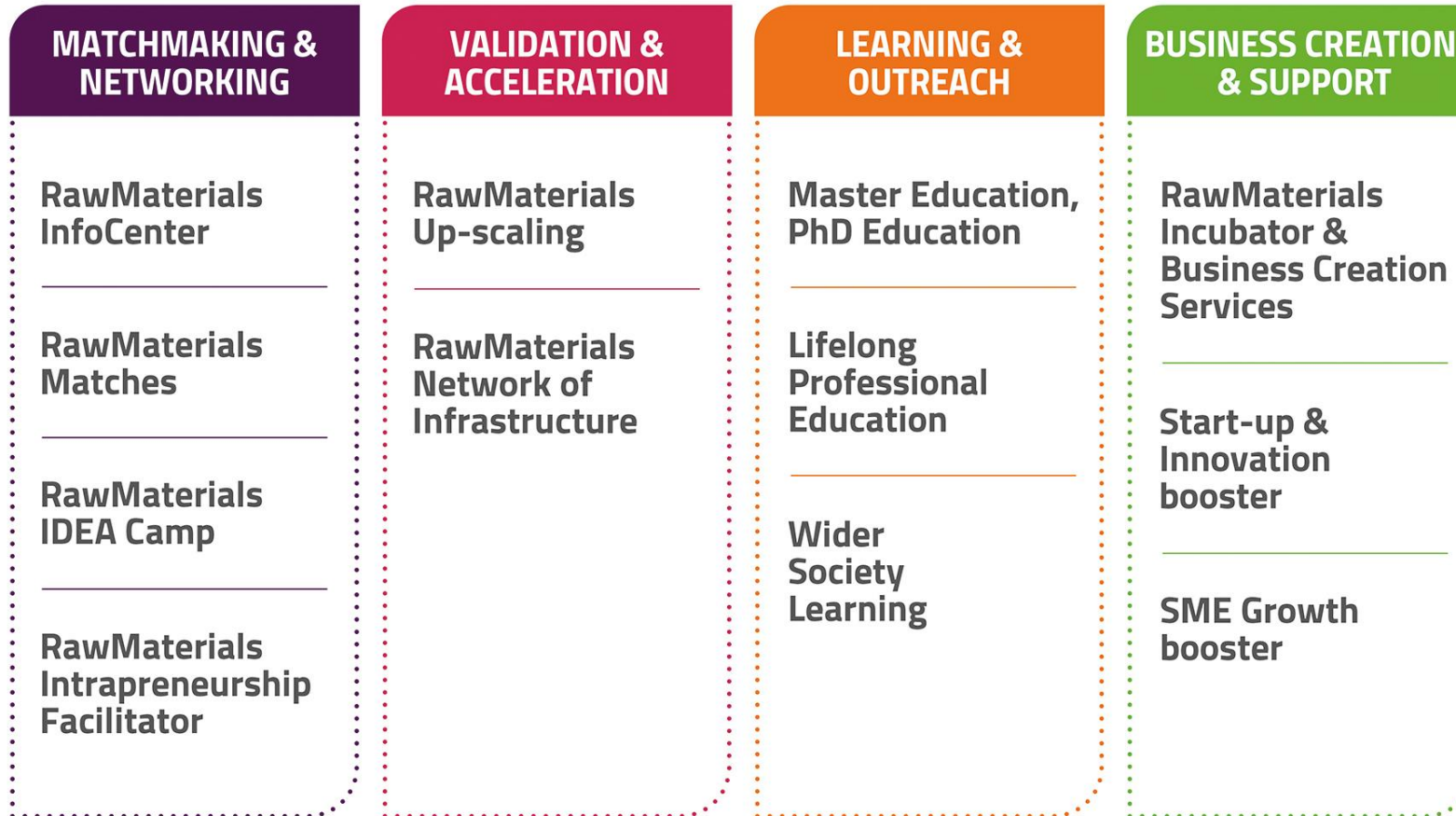
Struktura organizacyjna

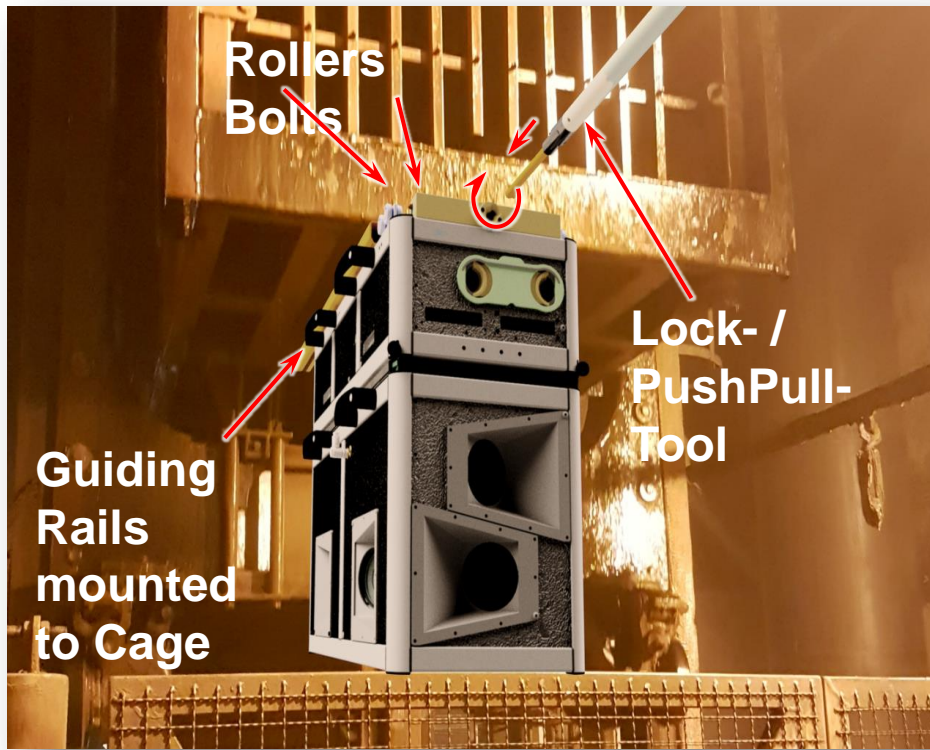
- Siedziba w Berlinie, Niemcy
- 6 Co-location Centers / Innovation Hubs (oddziały regionalne)
- Regional Centres (biura lokalne)

- Countries covered by EIT RawMaterials
- EU countries
- EIT RawMaterials HQ, 6 Innovation Hubs (Co-Location Centers)
- RIC (Regional Innovation Center)
- RIS HUB (Regional Innovation Scheme) Hub



EIT RawMaterials – Obszary działalności





Upscaling – projekty innowacyjne

- Projekt iDeepMon (Intelligent Deep Mine Shaft Monitoring) – zautomatyzowany system inspekcji i monitorowania szybów kopalnianych
- Czas realizacji: 2016-2018
- Budżet: 1 mln EUR
- 2019 - komercjalizacja

www.ideepmon.eu



Deutsches Zentrum
für Luft- und Raumfahrt
German Aerospace Center

BOLIDEN



TECHNISCHE HOCHSCHULE NÜRNBERG
GEORG SIMON OHM



Wspieranie przedsiębiorczości



Regional Innovation Scheme

Kraje członkowskie UE: Bułgaria, Chorwacja, Cypr, Czechy, Estonia, Grecja, Węgry, Włochy, Łotwa, Litwa, Malta, Polska, Portugalia, Słowacja, Słowenia, Hiszpania, Rumunia

H2020 kraje stowarzyszone w Europie: Albania, Armenia, Bośnia i Hercegowina, Wyspy Owcze, Macedonia, Gruzja, Mołdawia, Czarnogóra, Serbia, Turcja, Ukraina



EIT Regional Innovation Scheme

- Cel: podniesienie poziomu innowacyjności w tzw. krajach *“moderate”* i *“modest innovators”*
- Zaangażowanie do projektów realizowanych w EIT RawMaterials jednostek, które nie są Partnerami KIC
 - Transfer wiedzy, know-how i współpraca z KIC RawMaterials
- Dedykowany budżet na RIS: ok. **4 mln EUR / rok** w latach 2018-2020
- Min. 3 Partnerów KIC RawMaterials w konsorcjum projektowym

KAVA Call – harmonogram naboru projektów innowacyjnych, edukacyjnych i RIS

- **IX.2017 – KAVA Call 2018 (ogłoszenie naboru)**
 - X.2017 – II.2018 – prace nad wnioskami projektów KAVA
 - 12.I.2018 – rejsteracja wniosków KAVA (platforma SeedBook)
 - **28.II.2018 – termin składania wnisków projektowych KAVA (platforma SeedBook)**
 - III – V.2018 – ocena wniosków KAVA (panel niezależnych ekspertów)
 - **VI.2018 – wybór projektów KAVA / informacja dla wnioskodawców**
 - IX.2018 – Biznes Plan 2019 skierowany do EIT
 - XI.2018 – prezentacja Biznes Planu 2019 / ocena przez EIT
 - **I.2019 – rozpoczęcie prac nad projektami KAVA zakwalifikowanymi w ramach naboru 2018 KAVA Call**
-
- KAVA Call 2019 – **Q1 2019** (ogłoszenie o naborze w IX-X.2018)
 - Wnioski może składać tylko Partner EIT RawMaterials / minimum 3 Partnerów z 2 regionów w projekcie

Business creation and support – nabór projektów





www.eitrawmaterials.eu



RawMaterials is supported by the EIT,
a body of the European Union