



Polish Investment
& Trade Agency
PFR Group

Witryna internetowa „Invest in Gmina”

- promocja oferty inwestycyjnej wg. Standardów Obsługi Inwestora PAIH S.A.

Mirosław Odziemczyk, CPS
18 czerwca 2020





Standardy Obsługi Inwestora w samorządzie – geneza projektu

Informacja o projekcie - geneza



Standardy Obsługi Inwestora – dla kogo?

- **dla JST** zainteresowanych wprowadzaniem **jednolitych zasad obsługi inwestora/ przedsiębiorcy** zalecanych przez PAIH.
- **wynikają z wieloletnich doświadczeń** w kontaktach międzynarodowych, w szczególności związanych z obsługą bezpośrednich inwestycji zagranicznych w PAIH i jej poprzedniczce – PAIiZ.
- pozwalają na realizację oczekiwań przedsiębiorców dotyczących **wsparcia przez gminę procesu inwestycyjnego**. Są także podpowiedzią dla zarządzających gminami, jak w prosty sposób kierować tym procesem w celu rozwijania lokalnej przedsiębiorczości.



Model marketingowy PAIH S.A.

Partnerstwo – Inwestycje - Eksport



Procesy / Działania



Ważne dla inwestorów (przedsiębiorców?)

Waga dla inwestora

wysoka

Niski/a

- korzystne położenie
- podaż siły roboczej
- połączenia komunikacyjne
- fachowa siła robocza
- obiekty produkcyjne i biurowe
- wcześniejsza współpraca inwestora z polskimi partnerami
- bliskość granic
- duży rynek zbytu w regionie
- mała konkurencja ze strony firm lokalnych
- podaż i dostęp do surowców
- ceny surowców
- telekomunikacja
- infrastruktura techniczna
- jakość obsługi w urzędzie
- lokalne zachęty podatkowe
- stosunek władz lokalnych do BIZ
- doświadczenia innych spółek
- nastawienie mieszkańców do inwestycji zagranicznych

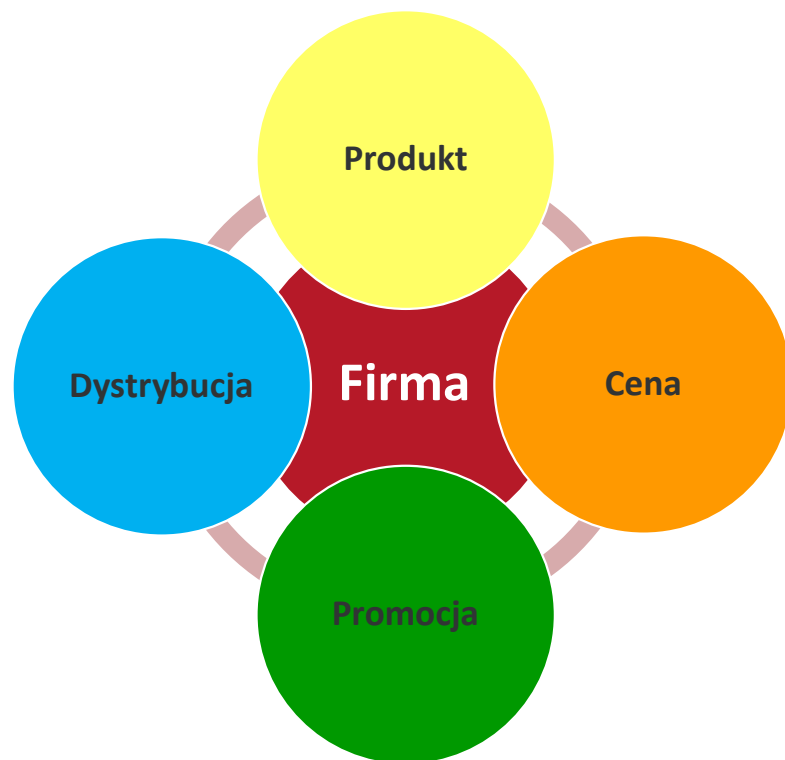
Wpływ władz samorządowych na dany czynnik

wysoki

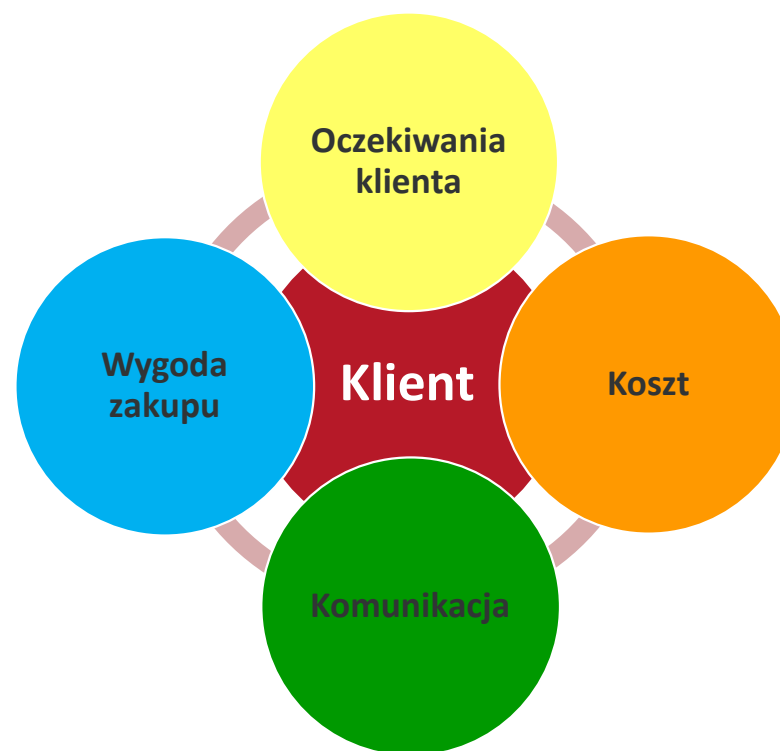


Źródło: Dziemianowicz W. (1998), Rola władz samorządowych w przyciąganiu kapitału zagranicznego, w: Z. Olesiński (red.) Bezpośrednie inwestycje zagraniczne w Polsce, PWE, Warszawa.

Marketing – mix: 4P vs. 4C



E.Jerome McCarty, 1960



Robert Lauterborn, 1990



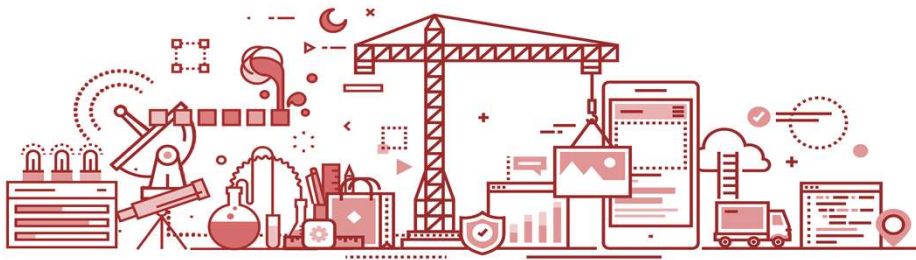
Model marketingowy PAIH S.A. w zakresie wsparcia przedsiębiorców

- **Produkt, *potrzeby i pragnienia klienta*** – oferta inwestycyjna oraz „programy wsparcia eksporterów”;
- **Cena, *koszt jaki ponosi klient*** – usługi non profit oraz wsparcia w zakresie dysponowania środkami publicznymi (w ramach różnych projektów). Wsparcie PAIH i jej partnerów regionalnych prowadzi do obniżenia kosztów zarówno procesu inwestycyjnego jak i działań proeksportowych;
- **Promocja, *dwukierunkowa komunikacja z klientem*** – dostęp do pełnej gamy produktów promocyjnych - portale internetowe (GOI, oferta COIE, SSE, promocja regionalna, branżowa, ...), misje, targi, B2B, wsparcie ZBH;
- **Dystrybucja, *udogodnienia wpływające na satysfakcje klienta*** – dopasowanie „geograficzno-branżowe” z wykorzystaniem ZBH-PAIH oraz wewnętrznej sieć współpracy w ramach Polskiej Strefy Inwestycji .



Oferta inwestycyjna wg. SOI PAIH S.A.

Definicja



Standaryzacja oferty inwestycyjnej - geneza

- 2006 – Invest in Poland
- 2010 – Invest in Region
- **2013 – Invest in Gmina**
- 2018 – Standardy Obsługi Inwestora w Samorządzie (projekt pilotażowy w woj. warmińsko-mazurskim)
- 2019 – Generator Ofert Inwestycyjnych PAIH S.A.



Kluczowe elementy oferty inwestycyjnej gminy



Charakterystyka regionu/gminy oferującej lokalizację



Dlaczego warto tu zainwestować?



Wsparcie dla inwestora



Oferta lokalizacyjna



Kontakt



Definicja oferty inwestycyjnej gminy wg. PAIH S.A.



Oferta inwestycyjna to pełna oferta gminy zawierająca przydatne dla inwestora informacje o gminie.

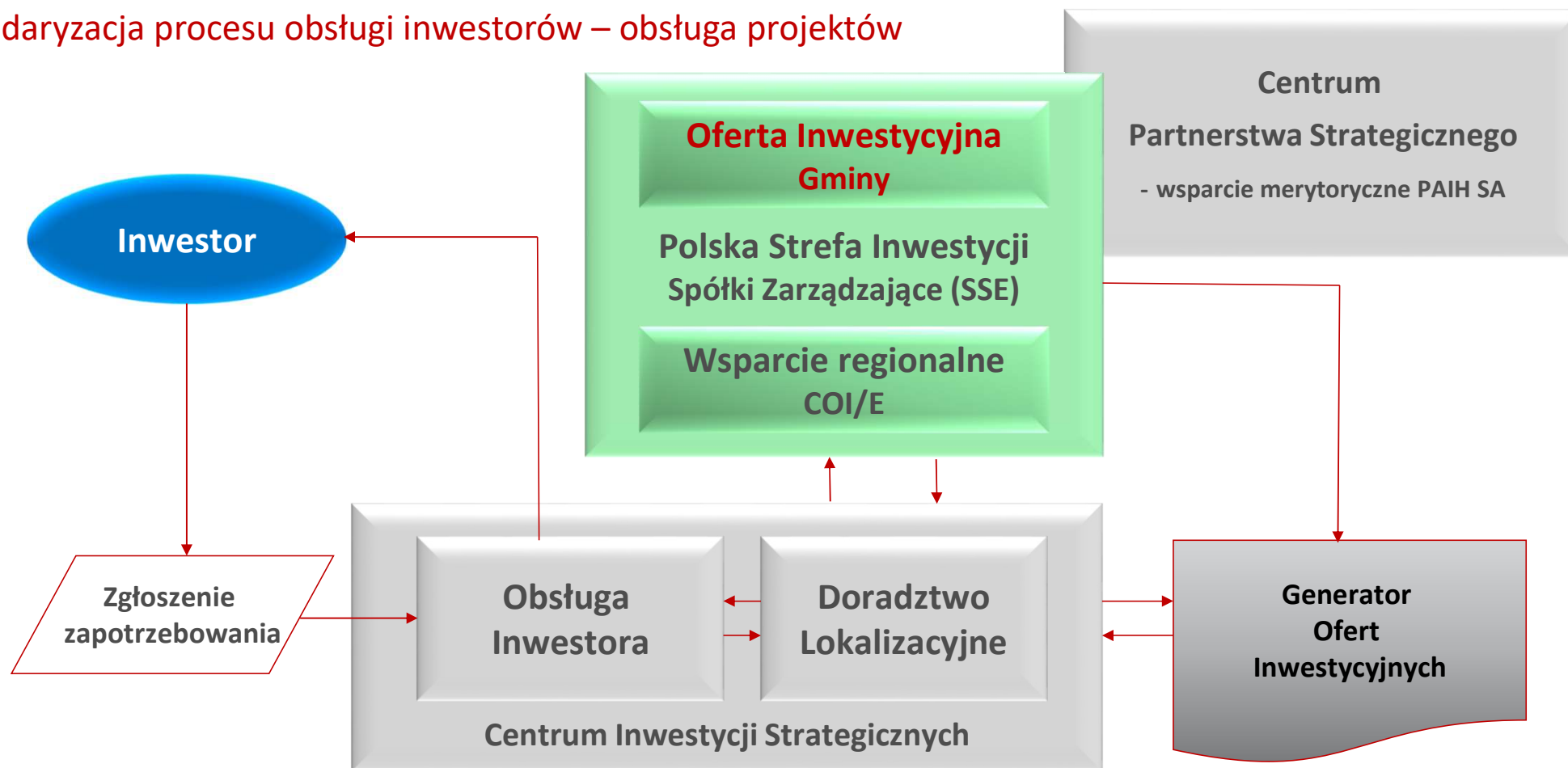
- Odpowiedź na pytania: **dlaczego warto tu zainwestować** i jakimi elementami wsparcia gmina dysponuje.

Działalność **POP zorganizowana jest wokół tego, co gmina ma do zaoferowania inwestorom**, czyli oferty inwestycyjnej. Wokół niej prowadzone są:

- **gromadzenie** i aktualizacja danych,
- **tworzenie i aktualizacja strony internetowej** POP i Gminy,
- **obsługa projektów** inwestycyjnych – samodzielna i we współpracy z innymi partnerami,
- **działania promocyjne**.



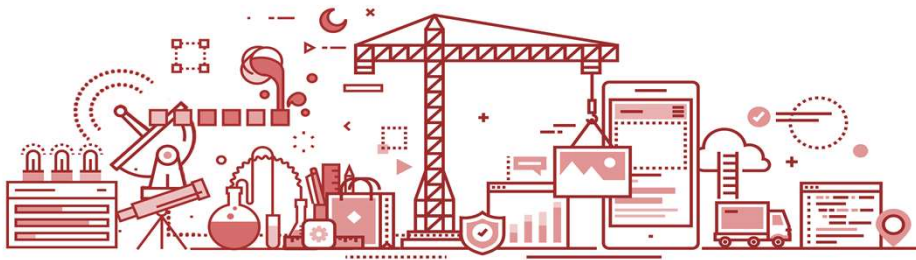
Standaryzacja procesu obsługi inwestorów – obsługa projektów



Źródło: PAIH

Invest in Gmina – wzorzec portalu internetowego

Skuteczne techniki promocji



Jak efektywnie promować własną ofertę



Skuteczne techniki promocji - diagnoza

Portal internetowy – skutecznym narzędziem oddziaływania

	2017	2014	2011	2008	2005	2002	1999
strona internetowa	74%	67%	55%	56%	53%	34%	37%
wizyta kadry kierowniczej	66%	64%	57%	54%	55%	53%	46%
kontakt z mediami/promocja	51%	48%	33%	52%	50%	40%	38%
organizacja imprez	51%	46%	35%	45%	49%	37%	42%
udział w targach	39%	38%	35%	—	33%	32%	45%
reklama	32%	17%	16%	15%	20%	21%	19%
korespondencja bezpośrednia	23%	14%	15%	19%	23%	33%	25%

źródło: DCI, "WINNING STRATEGIES In Economic Development Marketing", 2017



Skuteczne techniki promocji - Portal internetowy „Invest in Gmina”

Wytyczne do prowadzenia strony internetowej



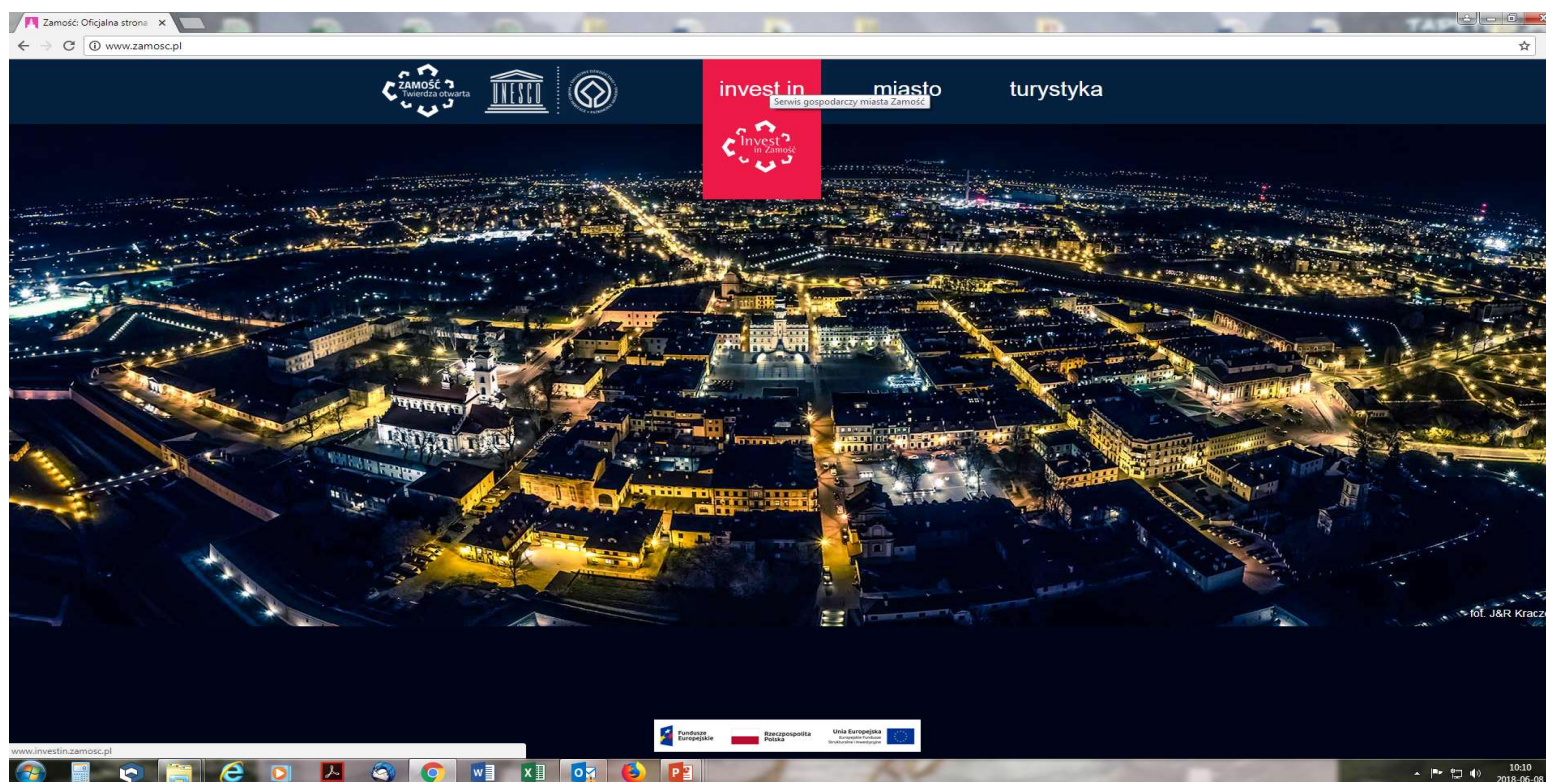
Skuteczne techniki promocji - Portal internetowy „Invest in Gmina”

Przykładowy układ zakładki „Invest in Gmina”



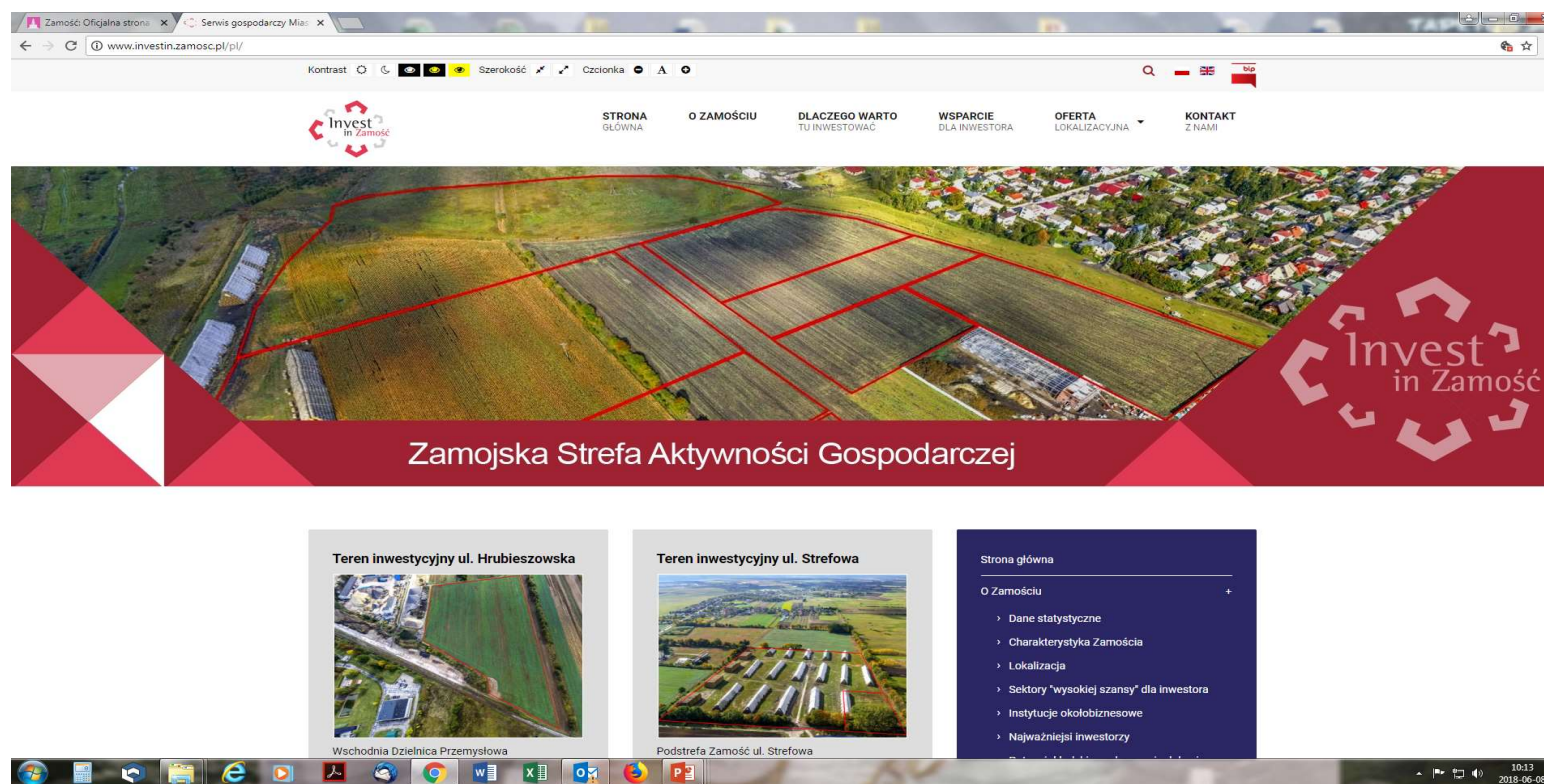
Skuteczne techniki promocji - Portal internetowy „Invest in Gmina”

Realizacja praktyczna – wzór do naśladowania (97% zgodności z wzorcem)



Skuteczne techniki promocji - Portal internetowy „Invest in Gmina”

Realizacja praktyczna – wzór do naśladowania (97% zgodności z wzorcem)



Gdzie szukać szczegółowych informacji nt. projektu Invest in Gmina



Baza Wiedzy

1. Standardy obsługi inwestora - podręcznik gminny.
2. Raport - Standardy obsługi inwestora w samorządzie - doświadczenia projektu pilotażowego w gminach województwa
3. Standardy obsługi inwestora w gminie - Generator Ofert Inwestycyjnych (prezentacja).
4. Standardy obsługi inwestora w gminie - Generator Ofert Inwestycyjnych (video).
5. Wzorzec dla gminy w zakresie przygotowania witryny internetowej "Invest in gmina".
6. Szkolenia dla kadry kierowniczej gminy.
7. Szkolenia dla pracowników merytorycznych gminy odpowiedzialnych za obsługę inwestora w gminie.
8. Przykładowy regulamin udziału w projekcie wraz z załącznikami.
9. Prezentacja oferty inwestycyjnej gminy (do wypełnienia).
10. Wzorcowy przykład prezentacji oferty inwestycyjnej gminy.

Załączony poniżej link otworzy zakładkę „Baza Wiedzy” Generatora Ofert Inwestycyjnych PAIH. Tam w pozycji nr 5 umieszczono instruktażowy film pt. „Wzorzec dla gminy w zakresie przygotowania witryny internetowej Invest in Gmina”. Rozpakowany folder należy koniecznie „przeciągnąć” na pulpit komputera, a następnie uruchomić plik startowy.

<https://baza.paih.gov.pl/instructions/13>



Ja też Państwu służę pomocą - zapraszamy do współpracy



Mirosław Odziemczyk

Pełnomocnik Zarządu PAIH S.A.

ds. Współpracy ze Specjalnymi Strefami Ekonomicznymi

tel.: 22 334 99 68

mob: +48 **609 565 061**

e-mail: miroslaw.odziemczyk@paih.gov.pl

www.paih.gov.pl

