



Polish Investment
& Trade Agency
PFR Group

Polska Strefa Inwestycji Płaszczyzny współpracy PAIH S.A - SSE

Mirosław Odziemczyk, CPS
18 czerwca 2020





Nowa filozofia funkcjonowania SSE – XXVII Forum Ekonomiczne Krynica Zdrój / 09.2017

- Preferencja dla projektów realizujących Strategię Odpowiedzialnego Rozwoju i polskich przedsiębiorców
- Eliminacja większości barier związanych z pozyskaniem pomocy publicznej dystrybuowanej za pośrednictwem SSE – realizacja wieloletnich postulatów przedsiębiorców i polskich samorządowców
- Terytorium Polski – jedną strefą ekonomiczną, podzielone na 14 obszarów zarządzanych przez strefy
- Strefy będą działały bezterminowo
- Decyzja o wsparciu wydana na 10, 12 lub 15 lat, w miejsce zezwolenia na działalność w strefie do „końca okresu programowania”
- Większe wsparcie otrzymają miejsca o wyższym bezrobociu, w małych i średnich miastach oraz tereny wiejskie. Większą niż dotychczas szansę na wsparcie otrzymają również mikro, małe i średnie firmy.
- Przyspieszenie procesu motywowania firm i decyzji inwestorskich we wszystkich aktywnych inwestycyjnie gminach, w szczególności na gruntach prywatnych – znaczne skrócenie czasu wydania decyzji.



Polska Strefa Inwestycji

Przywileje z działalności w Polskiej Strefie Inwestycji



Przywileje z działalności w Polskiej Strefie Inwestycji

Informacje podstawowe

Ustawą z dnia 10 maja 2018 roku¹ znowelizowano instrument zwolnienia z podatku dochodowego (CIT lub PIT) dla przedsiębiorców będący jedną z form regionalnej pomocy publicznej. Nowa ustawa umożliwia skorzystanie ze zwolnienia z podatku na obszarze całej Polski, przez firmy realizujące nowe inwestycje zarówno na terenach publicznych, jak i prywatnych. Jednocześnie dotychczasowe zezwolenia na prowadzenie działalności gospodarczej na terenie specjalnych stref ekonomicznych (SSE) pozostają w mocy maksymalnie do końca 2026 roku.

Co nowego?

Dodatkowo w nowelizacji z dnia 31 lipca 2019 r. dopuszczono wsparcie również dla inwestycji na obszarach występowania niezagospodarowanych złóż kopalin, tym samym znacznie rozszerzono ofertę lokalizacji, w których przedsiębiorcy mogą otrzymać zwolnienie podatkowe.



1 - Ustawa z dnia 10 maja 2018 r. o wspieraniu nowych inwestycji (Dz.U. 2018 poz. 1162), <http://prawo.sejm.gov.pl/isap.nsf/DocDetails.xsp?id=WDU20180001162>

Przywileje z działalności w Polskiej Strefie Inwestycji

- zwolnienie z podatku dochodowego PIT lub CIT
- działka przygotowana pod inwestycję, dostępna po konkurencyjnej cenie
- pomoc w załatwianiu formalności związanych z inwestycją
- zwolnienie z podatku od nieruchomości (*uzależnione od uchwały Rady Gminy, na terenie której zlokalizowana jest strefa*)

Zwolnienia podatkowe w ramach „decyzji o wsparciu” są pomocą regionalną!

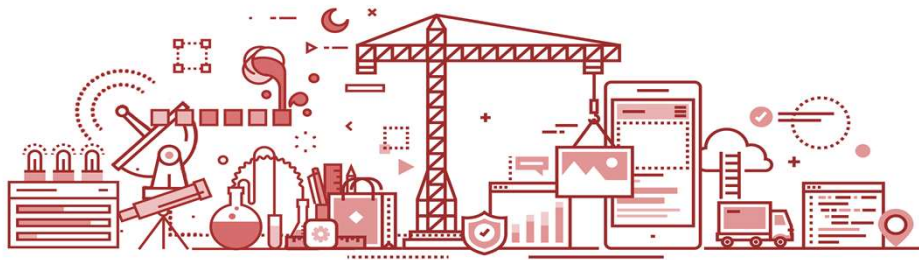




Polish Investment
& Trade Agency
PFR Group

Polska Strefa Inwestycji

Projekty do objęcia wsparciem



Projekty do objęcia wsparciem

W świetle przepisów o regionalnej pomocy publicznej¹ przez **nową inwestycję** należy rozumieć:

założenie nowego
przedsiębiorstwa

zwiększenie
zdolności
produkcyjnej
istniejącego zakładu

dywersyfikację
produkcji poprzez
wprowadzenie
produktów
uprzednio
nieprodukowanych
w zakładzie

zasadniczą
zmianę dotyczącą
procesu
produkcyjnego
istniejącego
zakładu

W przypadku inwestycji na terenie woj. mazowieckiego, nowa inwestycja może dotyczyć tylko **inwestycji na rzecz nowej działalności gospodarczej**².

1 - zgodnie z definicją inwestycji początkowej zawartej w art. 2 ust. 49 Rozporządzenia Komisji UE nr 651/2014 z dnia 17.06.2014 r. uznające niektóre rodzaje pomocy za zgodne z rynkiem wewnętrznym w zastosowaniu art. 107 i 108 Traktatu (GBER).

2 - inwestycja początkowa na rzecz nowej działalności gospodarczej, zgodnie z definicją w art. 2 ust. 51 Rozporządzenia Komisji UE nr 651/2014.



Projekty do objęcia wsparciem

Analogicznie jak w przypadku SSE, **nie wszystkie** inwestycje realizowane w ramach określonych sektorów działalności gospodarczej będą objęte systemem wsparcia¹.

Zgodnie z nowymi regulacjami² na pomoc publiczną, **nie mogą liczyć** przedsiębiorstwa prowadzące działalność w zakresie:

- produkcji m.in.: materiałów wybuchowych, alkoholu, wyrobów tytoniowych i stali,
- wytwarzania i dystrybucji energii,
- handlu hurtowego i detalicznego,
- budowy obiektów i prowadzenia robót budowlanych,
- usług związanych z zakwaterowaniem i usług gastronomicznych oraz prowadzenia ośrodków gier.

Z uzyskania wsparcia, na mocy przepisów unijnych wykluczone są również firmy z sektora hutnictwa: żelaza i stali, sektora węglowego czy sektora transportowego.

1 - rozporządzenie rady ministrów z dnia 28 sierpnia 2018 r. w sprawie pomocy publicznej udzielanej niektórym przedsiębiorcom na realizację nowych inwestycji.

2 - art. 13 Rozporządzenia Komisji UE nr 651/2014 z dnia 17.06.2014 r. uznające niektóre rodzaje pomocy za zgodne z rynkiem wewnętrznym w zastosowaniu art. 107 i 108 Traktatu.



Projekty do objęcia wsparciem

Zgodnie z nowymi regulacjami¹ na pomoc publiczną, w postaci zwolnienia podatkowego w ramach decyzji o wsparciu **mogą liczyć** wszystkie przedsiębiorstwa z sektora tradycyjnego przemysłu, z wyjątkiem wymienionych wcześniej oraz wybrane przedsiębiorstwa z sektora nowoczesnych usług (BSS) świadczące usługi:

- informatyczne,
- badawczo-rozwojowe w dziedzinie nauk przyrodniczych i technicznych,
- rachunkowości i kontroli ksiąg,
- z zakresu księgowości (z wyłączeniem deklaracji podatkowych),
- badań i analiz technicznych,
- centrów telefonicznych, architektonicznych oraz inżynierskich.

1 - art. 13 Rozporządzenia Komisji UE nr 651/2014 z dnia 17.06.2014 r. uznające niektóre rodzaje pomocy za zgodne z rynkiem wewnętrznym w zastosowaniu art. 107 i 108 Traktatu.



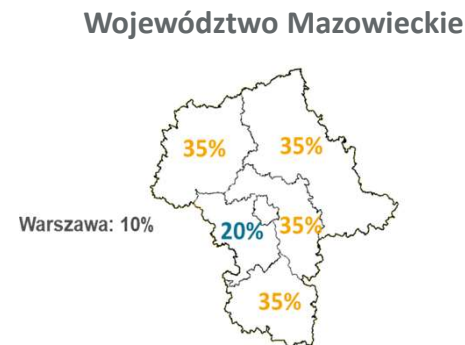
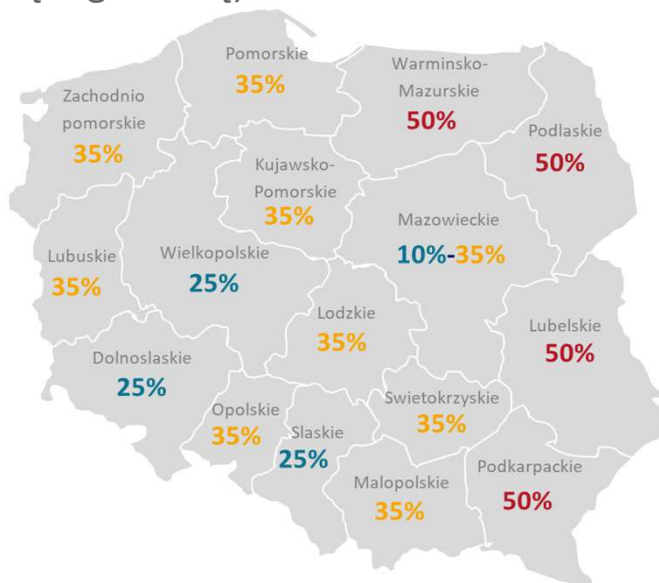
Polska Strefa Inwestycji

Wysokość ulgi podatkowej



Wysokość ulgi podatkowej – mapa pomocy regionalnej

Wysokość pomocy publicznej w formie zwolnienia z podatku dochodowego CIT lub PIT ustala się na podstawie mapy pomocy regionalnej na lata 2014-2020 (stanowiącą % kosztów kwalifikujących się do objęcia pomocą regionalną):



Wsparcie dla średnich i małych/mikro przedsiębiorstw zwiększa się o odpowiednio **10 %** i **20 %**



Wysokość ulgi podatkowej - status przedsiębiorstwa

Zgodnie z definicją zawartą w rozporządzeniu Komisji (UE) nr 651/2014 z dnia 17 czerwca 2014 r. uznającego niektóre rodzaje pomocy za zgodne z rynkiem wewnętrznym w zastosowaniu art. 107 i art. 108 Traktatu na potrzeby zdefiniowania wielkości przedsiębiorstw przyjęto następujące kryteria oceny: **liczba zatrudnionych, obrót, suma bilansowa i niezależność**. Obrót i suma bilansowa są kryteriami alternatywnymi. Na tej podstawie wyodrębniono następujące klasy przedsiębiorstw:

Kategoria przedsiębiorstwa	Średnioroczne zatrudnienie	Roczny obrót	Całkowity bilans roczny
<ul style="list-style-type: none">• Średnie• Małe• Mikro	<ul style="list-style-type: none">• < 250• < 50• < 10	<ul style="list-style-type: none">• ≤ 50 mln EUR• ≤ 10 mln EUR• ≤ 2 mln EUR	<ul style="list-style-type: none">• ≤ 43 mln EUR• ≤ 10 mln EUR• ≤ 2 mln EUR

Wszystkie pozostałe firmy nie będące mikro, małymi ani średnimi przedsiębiorstwami należą do kategorii dużych.



Wysokość ulgi podatkowej - przykład obliczania maksymalnej pomocy regionalnej

Założenia:

- 40 mil.EUR wysokość kosztów kwalifikowanych
- Limit pomocy regionalnej: 50%
- **Maksymalna wysokość pomocy regionalnej:**
40 mil.EUR x 50% = 20 mil.EUR

rok	dochód (EUR m)	CIT: 19% (EUR m)	CIT zapłata
2019	0	0	0
2020	8	1,52	0
2021	12	2,28	0
2022	17	3,23	0
2023	25	4,75	0
2024	50	9,5	1,28
		21,28	



Wysokość ulgi podatkowej – koszty kwalifikowane

Ulgą może zostać objęty wyłącznie dochód uzyskany z działalności gospodarczej prowadzonej w ramach inwestycji objętej decyzją o wsparciu. Jeśli zatem przedsiębiorca prowadzi jednocześnie działalność niepodlegającą wsparciu, działalność objęta wsparciem powinna być wydzielona organizacyjnie, a wielkość zwolnienia będzie określana na podstawie danych (przychody i koszty) wydzielonej działalności.

Kosztami kwalifikowanymi nowej inwestycji, zgodnie z regulacjami dot. pomocy publicznej są:

- koszt nabycia gruntu, koszt nabycia, rozbudowy lub modernizacji środków trwałych (np. maszyn), koszty nabycia wartości niematerialnych i prawnych (programy komputerowe, licencje, certyfikaty itp.)¹, lub
- 2 - letnie koszty pracy nowozatrudnionych pracowników².

1 - Nabywane aktywa muszą być nowe, z wyjątkiem aktywów nabywanych przez MŚP. W przypadku dużych przedsiębiorstw koszty wartości niematerialnych i prawnych są kwalifikowalne jedynie do wysokości 50 % całkowitych kwalifikowalnych kosztów inwestycji początkowej.

2 - Szacunkowe koszty płacy wynikające z utworzenia miejsc pracy w następstwie inwestycji początkowej, obliczone za okres dwóch lat.



Wysokość ulgi podatkowej – koszty kwalifikowane

Co nowego?

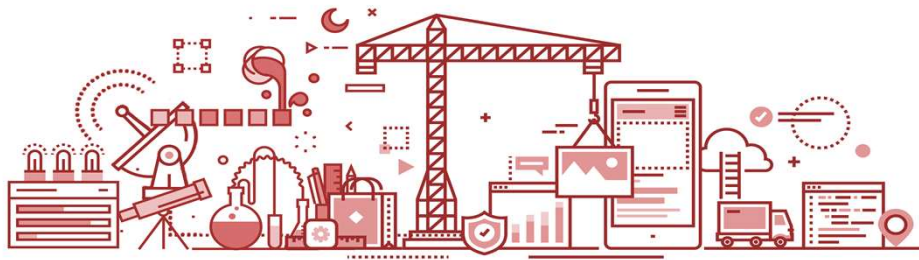
Ministerstwo Finansów opublikowało objaśnienia podatkowe dotyczące sposobu ustalania dochodu zwolnionego z opodatkowania podatkiem dochodowym, osiągniętego z działalności gospodarczej określonej w decyzji o wsparciu, o której mowa w ustawie z dnia 10 maja 2018 r. o wspieraniu nowych inwestycji¹, w których wyjaśnione zostało między innymi, jak traktować sytuacje, gdy sposób zintegrowania nowej i istniejącej inwestycji, położonych na tym samym terenie, nie pozwala na określenie dochodu (przychodu) wyłącznie z nowej inwestycji, bez uwzględnienia zintegrowanej z nią części istniejącej inwestycji (ściśle powiązania). Objaśnienia mają potencjał do wpływu na ukształtowanie się jak najlepszej praktyki stosowania ww. przepisów, tj. jak najbardziej przewidywalnej, jednolitej oraz opartej na odpowiednich metodach wykładni prawa podatkowego.

1 - <https://www.gov.pl/web/finanse/objasnienia-podatkowe-z-dnia-6-marca-2020-r-dotyczace-sposobu-ustalania-dochodu-zwolnionego-z-opodatkowania-podatkiem-dochodowym-osiagnietego-z-dzialalnosci-gospodarczej-okreslonej-w-decyzji-o-wsparciu-o-ktorej-mowa-w-ustawie-z-dnia-10-maja-2018-r-o-wspieraniu-nowych-inwestycji>



Polska Strefa Inwestycji

Decyzja o wsparciu

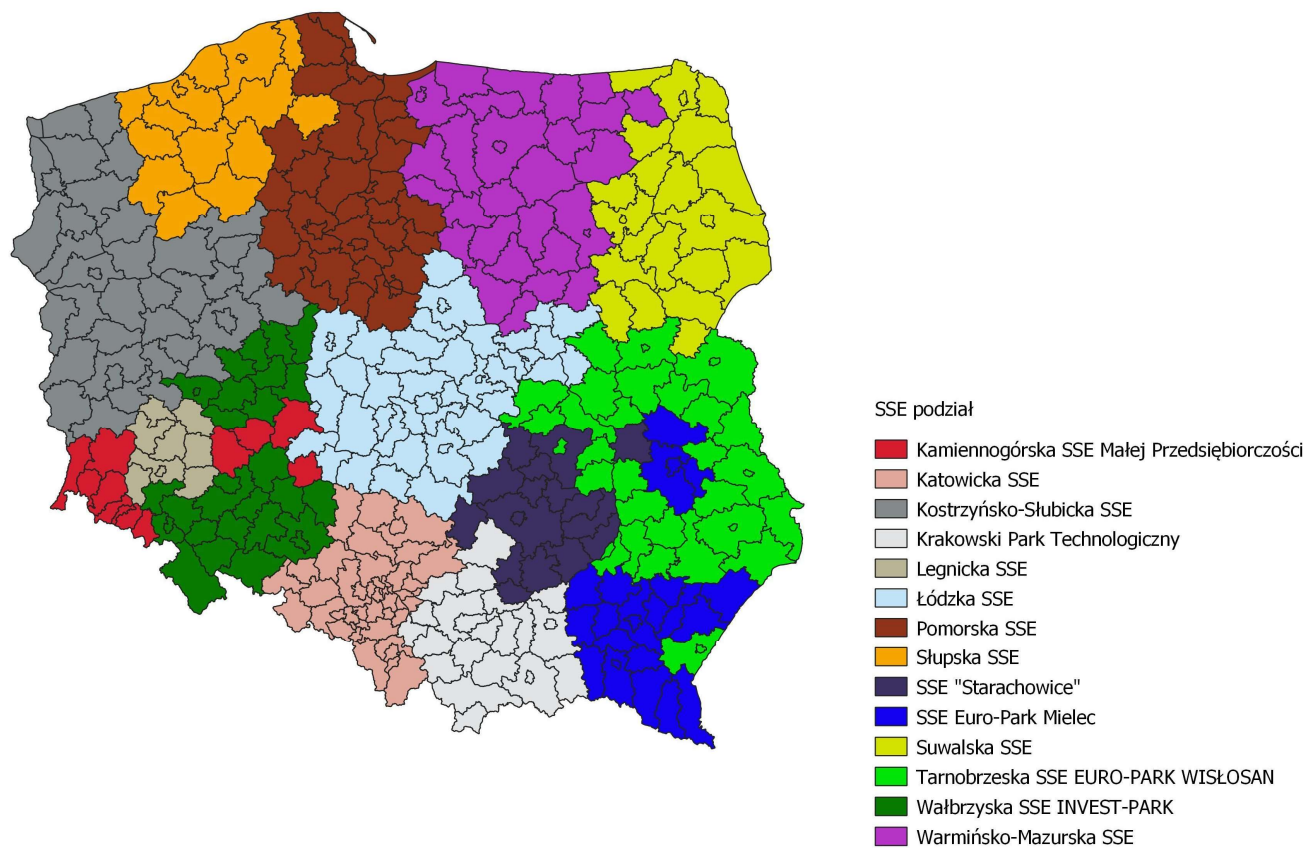


Decyzja o wsparciu – podmiot uprawniony

Decyzja o wsparciu, wydawana na wniosek przedsiębiorcy, określa okres jej obowiązywania, przedmiot działalności gospodarczej, jak również warunki, które przedsiębiorca zobowiązany jest spełnić. Decyzja **wydawana jest**, w imieniu ministra właściwego ds. gospodarki (obecnie Ministra Rozwoju), **przez Specjalne Strefy Ekonomiczne zarządzające Obszarami** wskazanymi w rozporządzeniu do Ustawy.



Decyzja o wsparciu – „Obszary” zarządzane przez strefy



Decyzja o wsparciu – okres zwolnienia podatkowego

Okres, na który wydawana jest decyzja o wsparciu, zależy od intensywności pomocy publicznej dla danego obszaru. Czas na wykorzystanie pomocy publicznej jest taki sam dla wszystkich firm, bez względu na rodzaj prowadzonej działalności oraz wielkość firmy. Decyzję o wsparciu wydaje się na czas określony, nie krótszy niż 10 lat i nie dłuższy niż 15 lat. Okres zwolnienia liczony jest od dnia otrzymania decyzji o wsparciu i wynosi odpowiednio:



Decyzja o wsparciu - kryteria otrzymania pomocy publicznej

Decyzję o wsparciu wydaje się z tytułu realizacji nowej inwestycji, spełniającej określone **kryteria ilościowe i jakościowe**.

- Kryteria ilościowe to minimalna wysokość kosztów kwalifikowanych (nakładów inwestycyjnych), które są uzależnione od stopy bezrobocia w powiecie, w którym inwestycja będzie realizowana oraz od wielkości przedsiębiorstwa.
- Kryteria jakościowe to m.in. ocena oddziaływania nowego przedsięwzięcia na zrównoważenie rozwoju gospodarczego i społecznego kraju.



Decyzja o wsparciu – kryteria ilościowe

Kryteria ilościowe – określone nakłady inwestycyjne uzależnione od stopy bezrobocia w powiecie i wielkości przedsiębiorstwa

Stopa bezrobocia w powiecie / przeciętna stopa bezrobocia w Polsce	Minimalne nakłady inwestycyjne (w milionach PLN)			
	Duże przedsiębiorstwa	Średnie przedsiębiorstwa	Małe przedsiębiorstwa / projekty B+R / projekty nowoczesnych usług	Mikro przedsiębiorstwa
<60% średniej krajowej	100 mln PLN	20 mln PLN	5 mln PLN	2 mln PLN
60 – 100%	80 mln PLN	16 mln PLN	4 mln PLN	1,6 mln PLN
100 – 130 %	60 mln PLN	12 mln PLN	3 mln PLN	1,2 mln PLN
130 – 160%	40 mln PLN	8 mln PLN	2 mln PLN	0,8 mln PLN
160 – 200%	20 mln PLN	4 mln PLN	1 mln PLN	0,4 mln PLN
200 – 250 %	15 mln PLN	3 mln PLN	0,75 mln PLN	0,3 mln PLN
> 250%*	10 mln PLN	2 mln PLN	0,5 mln PLN	0,2 mln PLN



Decyzja o wsparciu – kryteria jakościowe

Kryteria jakościowe - zrównoważony rozwój gospodarczy

- Inwestycje w projekty wspierające branże priorytetowe;
- Osiągnięcie określonego poziomu eksportu;
- Przynależność do Krajowego Klastra Kluczowego lub utworzenie centrum nowoczesnych usług o zasięgu zagranicznym;
- Prowadzenie działalności B+R;
- Status mikro, małego lub średniego przedsiębiorcy.



Decyzja o wsparciu – kryteria jakościowe

ZRÓWNOWAŻONY ROZWÓJ GOSPODARCZY – maksymalnie 5 pkt			Liczba punktów
	PROJEKTY PRODUKCYJNE	PROJEKTY USŁUGOWE	
Zgodność z aktualną polityką rozwojową kraju, w których Polska może uzyskać przewagę konkurencyjną	Inwestycja w projekty wspierające branże z następujących sektorów: <ul style="list-style-type: none"> - żywności wysokiej jakości, - środków transportu, - profesjonalnych urządzeń elektrycznych i elektronicznych, - lotniczo-kosmicznego, - produktów higienicznych, leków i wyrobów medycznych, - maszynowego, - odzysku materiałowego surowców i nowoczesnych tworzyw, - ekobudownictwa, - usług specjalistycznych, - specjalistycznych usług teleinformatycznych oraz - zgodnych z inteligentnymi specjalizacjami województwa, w którym jest planowana inwestycja 		1
Poziom sprzedaży zagranicznej	Osiągnięcie odpowiedniego poziomu sprzedaży poza terytorium Rzeczypospolitej Polskiej		1
Działalność B+R	Prowadzenie działalności badawczo-rozwojowej		1
Wielkość przedsiębiorstwa	Status mikro, małego lub średniego przedsiębiorcy		1
Klaster / Centrum nowoczesnych usług	Przynależność do Krajowego Klastra Kluczowego	Utworzenie centrum nowoczesnych usług dla biznesu o zasięgu wykraczającym poza terytorium Rzeczypospolitej Polskiej	1



Decyzja o wsparciu – kryteria jakościowe

Kryteria jakościowe - zrównoważony rozwój społeczny

- Tworzenie wyspecjalizowanych lub wysokopłatnych miejsc pracy i stabilizacja zatrudnienia
- Prowadzenie działalności gospodarczej o niskim negatywnym oddziaływaniu na środowisko
- Zlokalizowanie inwestycji w miastach tracących funkcje społeczno-gospodarcze oraz gminami sąsiadującymi z takimi miastami lub na obszarach powiatów lub miast, w których stopa bezrobocia jest większa niż 160% średniej stopy bezrobocia w kraju (z wyłączeniem miast – siedzib wojewody lub sejmiku województwa)
- Wspieranie pracowników w zdobywaniu wykształcenia i kwalifikacji zawodowych oraz współpraca ze szkołami branżowymi
- Podejmowanie działań w zakresie opieki nad pracownikami



Decyzja o wsparciu – kryteria jakościowe

ZRÓWNOWAŻONY ROZWÓJ SPOŁECZNY – maksymalnie 5 pkt			Liczba punktów
	PROJEKTY PRODUKCYJNE	PROJEKTY USŁUGOWE	
Niski negatywny wpływ na środowisko	Prowadzenie działalności gospodarczej o niskim negatywnym wpływie na środowisko		1
Lokalizacja inwestycji	Zlokalizowanie inwestycji: - w miastach średnich tracących funkcje społeczno-gospodarcze oraz w gminach graniczących z takimi miastami, - na obszarze powiatów lub miast, w których stopa bezrobocia wynosi co najmniej 160% przeciętnej stopy bezrobocia w kraju (z wyłączeniem miast – siedzib wojewody lub sejmiku województwa)		1
Wspierani zdobywania wykształcenia	Wspieranie pracowników w zdobywaniu wykształcenia i kwalifikacji zawodowych oraz współpraca ze szkołami branżowymi		1
Opieka nad pracownikiem	Podejmowanie działań w zakresie opieki nad pracownikiem		1
Tworzenie wysokiej jakości miejsc pracy	Utworzenie wyspecjalizowanych miejsc pracy w celu prowadzenia działalności gospodarczej objętej nową inwestycją i oferowanie stabilnego zatrudnienia	Utworzenie wysokopłatnych miejsc pracy i oferowanie stabilnego zatrudnienia	1



Decyzja o wsparciu – kryteria jakościowe

Za spełnienie kryteriów jakościowych przez przedsiębiorcę realizującego nową inwestycję w danym sektorze uznaje się uzyskanie określonej liczby punktów (jednak nie mniej niż 6), ale nie mniej niż jeden punkt za każde z kryteriów, w zależności od lokalizacji jak poniżej:

Intensywność pomocy publicznej	Minimalna wymagana liczba punktów
• 10%, 20% lub 25%	6
• 35%	5
• 50%	4



Podsumowanie

Zwolnienie z podatku dochodowego to instrument cieszący się nieustannie zainteresowaniem przedsiębiorców, oferowany także w krajach, z którymi Polska konkuruje o nowe projekty inwestycyjne. Zmniejszenie obciążeń podatkowych stanowi wyraźną zachętę dla rozpoczęcia nowych projektów inwestycyjnych lub poszerzenia dotychczasowej działalności gospodarczej.



Polska Strefa Inwestycji

Płaszczyzny współpracy PAIH S.A. – SSE / podsumowanie








Płaszczyzny współpracy PAIH S.A. / SSE

- Obsługa projektów inwestycyjnych
- Audyt terenów inwestycyjnych
- Działania mające na celu pozyskania dużych terenów inwestycyjnych pod projekty strategiczne
- Promocja SSE na portalu PAIH
- Udostępnienie SSE dostępu do Generatora Ofert Inwestycyjnych PAIH
- Działania doradcze, informacyjne i szkoleniowe
- Udział w misjach gospodarczych organizowanych przez PAIH
- Działania proeksportowe wspierające polskich przedsiębiorców w strefach - ZBH







Płaszczyzny współpracy PAIH S.A. / SSE – doskonalenie relacji

Wkład PAIH

-  Jednolite standardy obsługi inwestorów – oferta merytoryczna
-  Wspólne działania promocyjne (portal, targi, misje)
-  Dostęp do narzędzi inwestycyjnych, zintegrowana oferta produktów PFR
-  Dostęp do Programów Wsparcia – w ramach pakietów: inwestora i ekspansji zagranicznej PFR
-  Udostępnienie ogólnopolskiej bazy informacyjnej o regionach, partnerach i ofercie lokalizacyjnej (współpraca ze SZ)
-  Przekierowywanie potencjalnych inwestorów do regionalnego PM opiekuna w SZ
-  Szkolenia, seminaria, warsztaty, staże, konferencje



Wkład Spółki Zarządzającej

-  Współpraca według spójnych standardów obsługi inwestorów dotyczących m.in. budowy oferty inwestycyjnej oraz sprawnego przepływu informacji
-  Wspieranie wymiany wiedzy i informacji pomiędzy regionalnymi jednostkami
-  Utworzenie stanowisk Project Managerów w ramach SZ
-  Partycypacja w systemie monitoringu inwestycji i badania efektywności inwestycyjnej regionu (monitoring w ramach wspólnego systemu CRM)



Płaszczyzny współpracy PAIH S.A. / SSE (w ramach Grupy PFR)



Polska Agencja Rozwoju
Przedsiębiorczości

Przedsiębiorczość



Polska Agencja Inwestycji
i Handlu

**Inwestorzy i
eksporterzy**



Konsorcjum Ubezpieczeń
Kredytów Eksportowych

**Wsparcie
Eksportu**



Polskie Inwestycje
Rozwojowe

Rozwój



Bank PKO

Bankowość



Bank Gospodarstwa
Krajowego

Bank rozwojowy

Nowe podejście

Ministerstwo
Rozwoju

Polski Fundusz
Rozwoju

Polska Agencja
Inwestycji
i Handlu

Koordinacja
działalności



Zapraszamy do współpracy



Mirosław Odziemczyk

Pełnomocnik Zarządu PAIH S.A.

ds. Współpracy ze Specjalnymi Strefami Ekonomicznymi

tel.: 22 334 99 68

mob: +48 609 565 061

e-mail: miroslaw.odziemczyk@paih.gov.pl

www.paih.gov.pl

