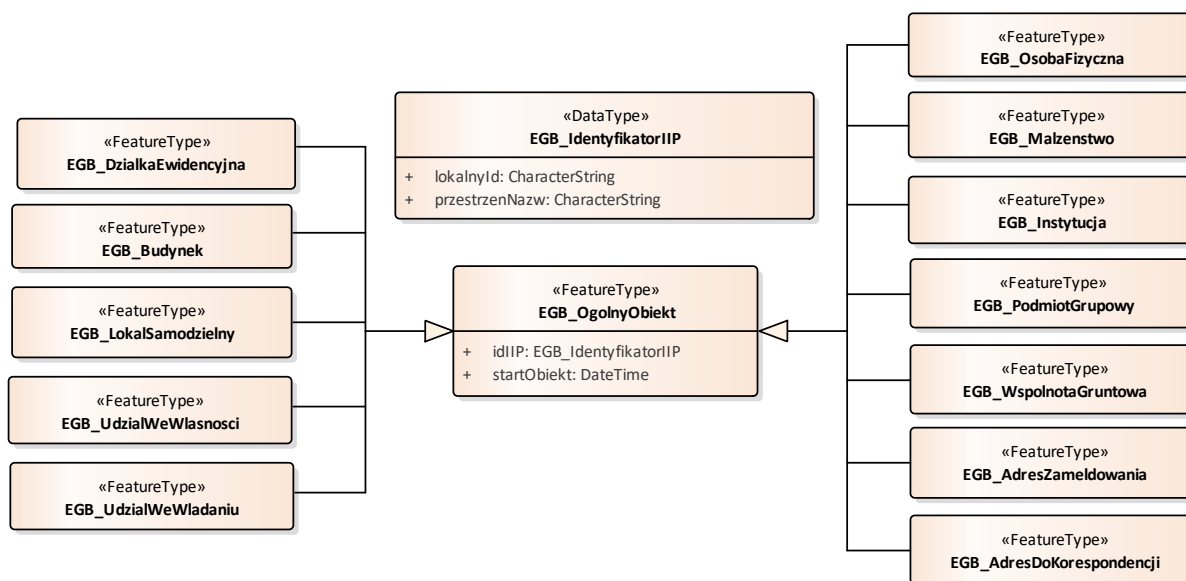


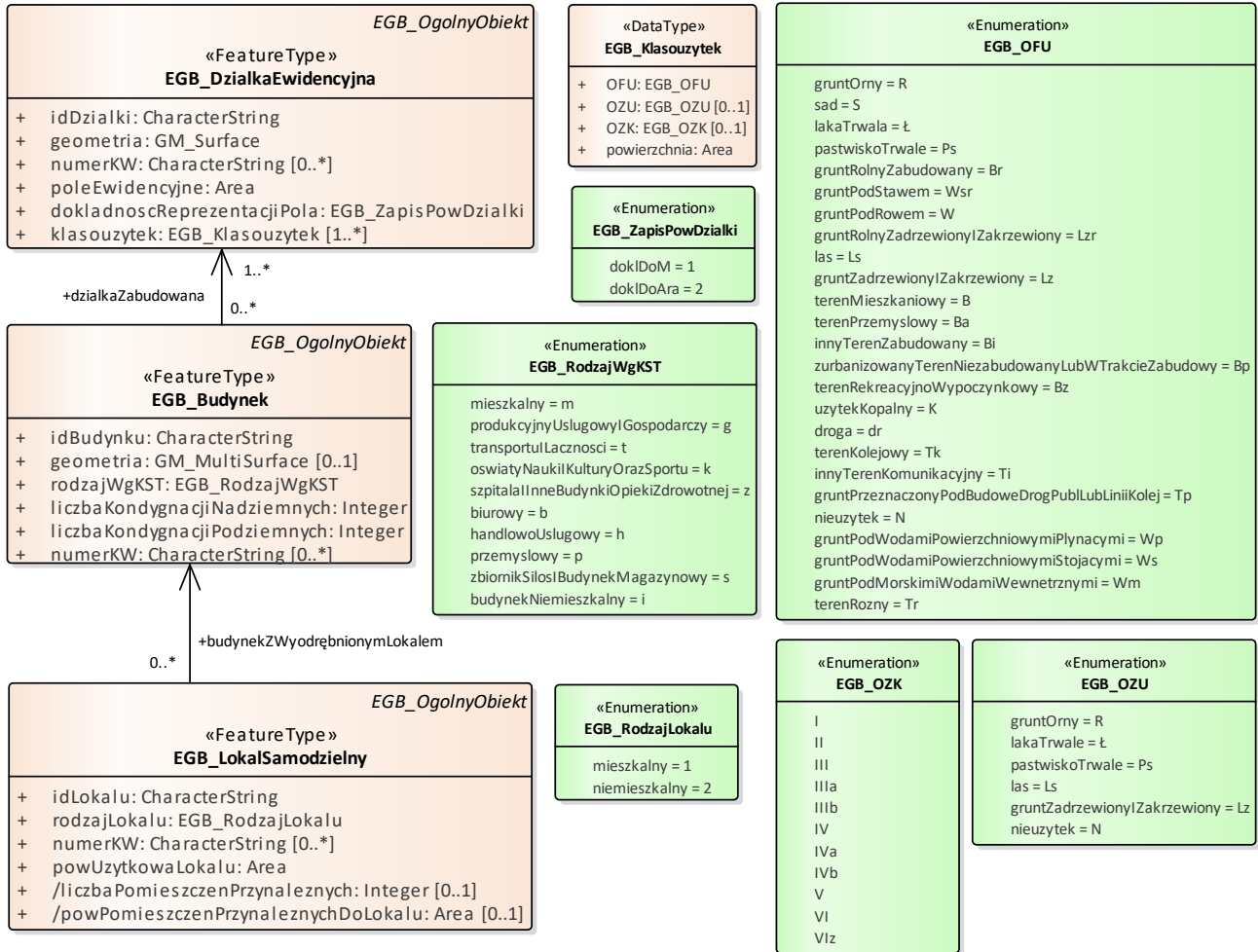
SPECYFIKACJA USŁUG SIECIOWYCH DOTYCZĄCYCH UDOSTĘPNIANIA DANYCH EWIDENCJI GRUNTÓW I BUDYNKÓW NA POTRZEBY ZINTEGROWANEGO SYSTEMU INFORMACJI O NIERUCHOMOŚCIACH (ZSIN)

1. Usługi udostępniające dane z powiatowych baz danych ewidencji gruntów i budynków na potrzeby ZSIN są zgodne ze standardem Web Feature Service (WFS).
2. Schemat aplikacyjny UML dla danych EGIB udostępnianych na potrzeby ZSIN przedstawiają diagramy: **Ogólny obiekt, Dane przedmiotowe, Dane podmiotowe, Grupowanie podmiotów, Udziały, Adres podmiotu.**

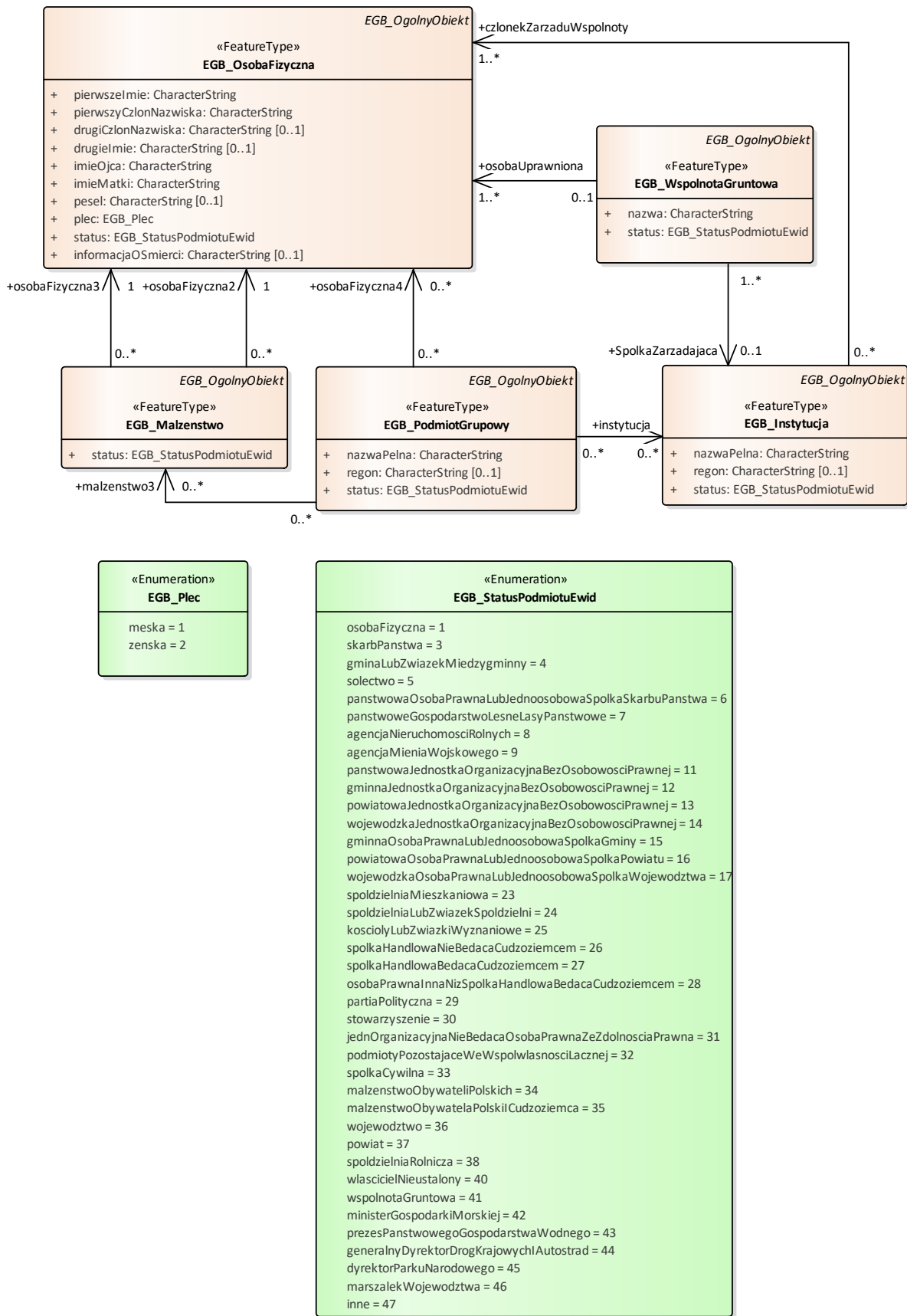
I. Diagram: Ogólny obiekt



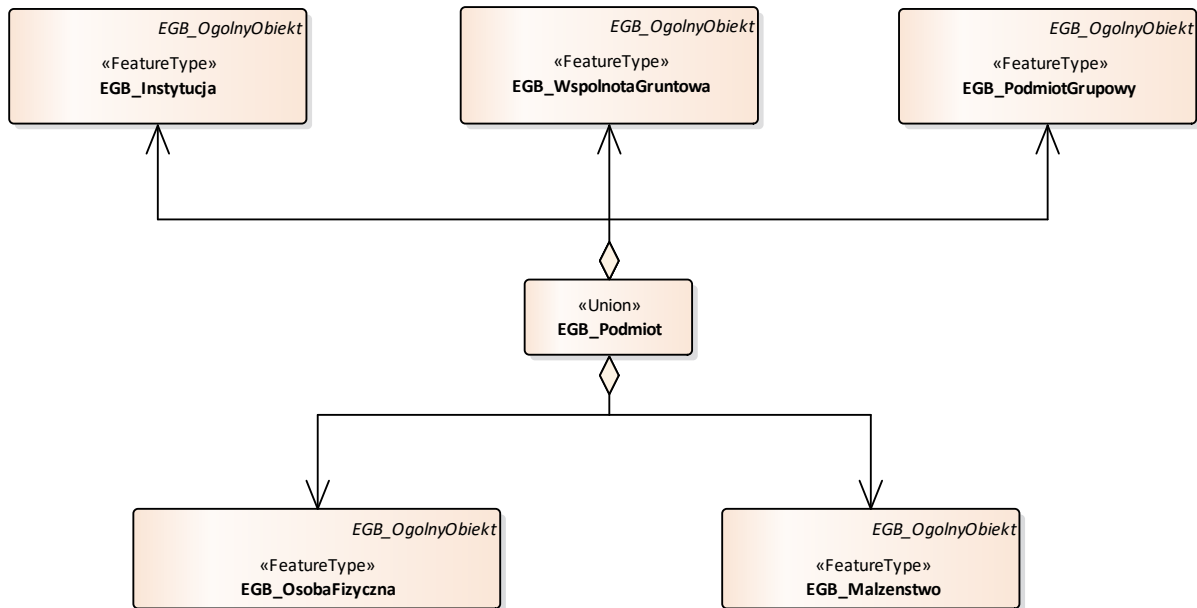
II. Diagram: Dane przedmiotowe



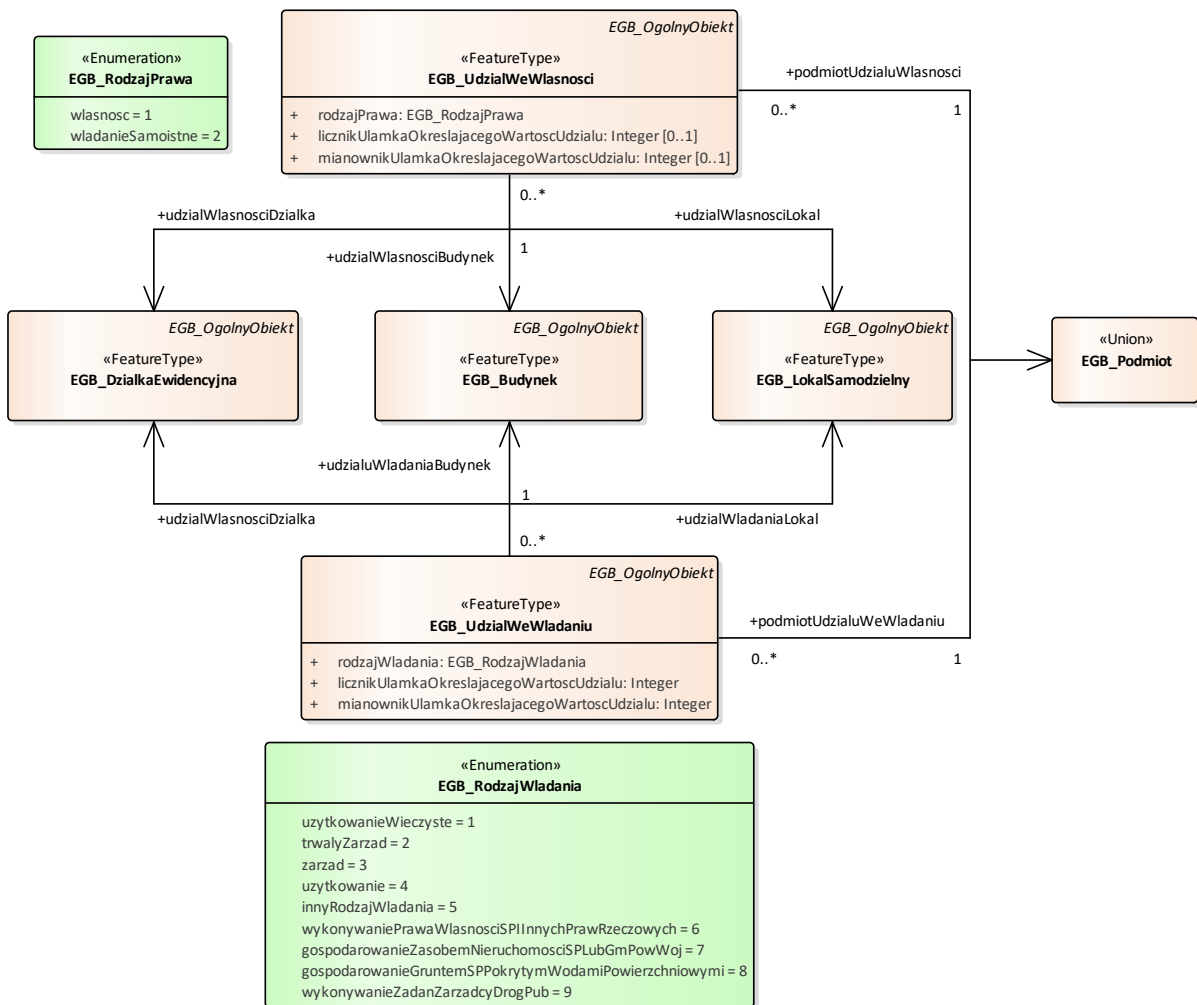
III. Diagram: Dane podmiotowe



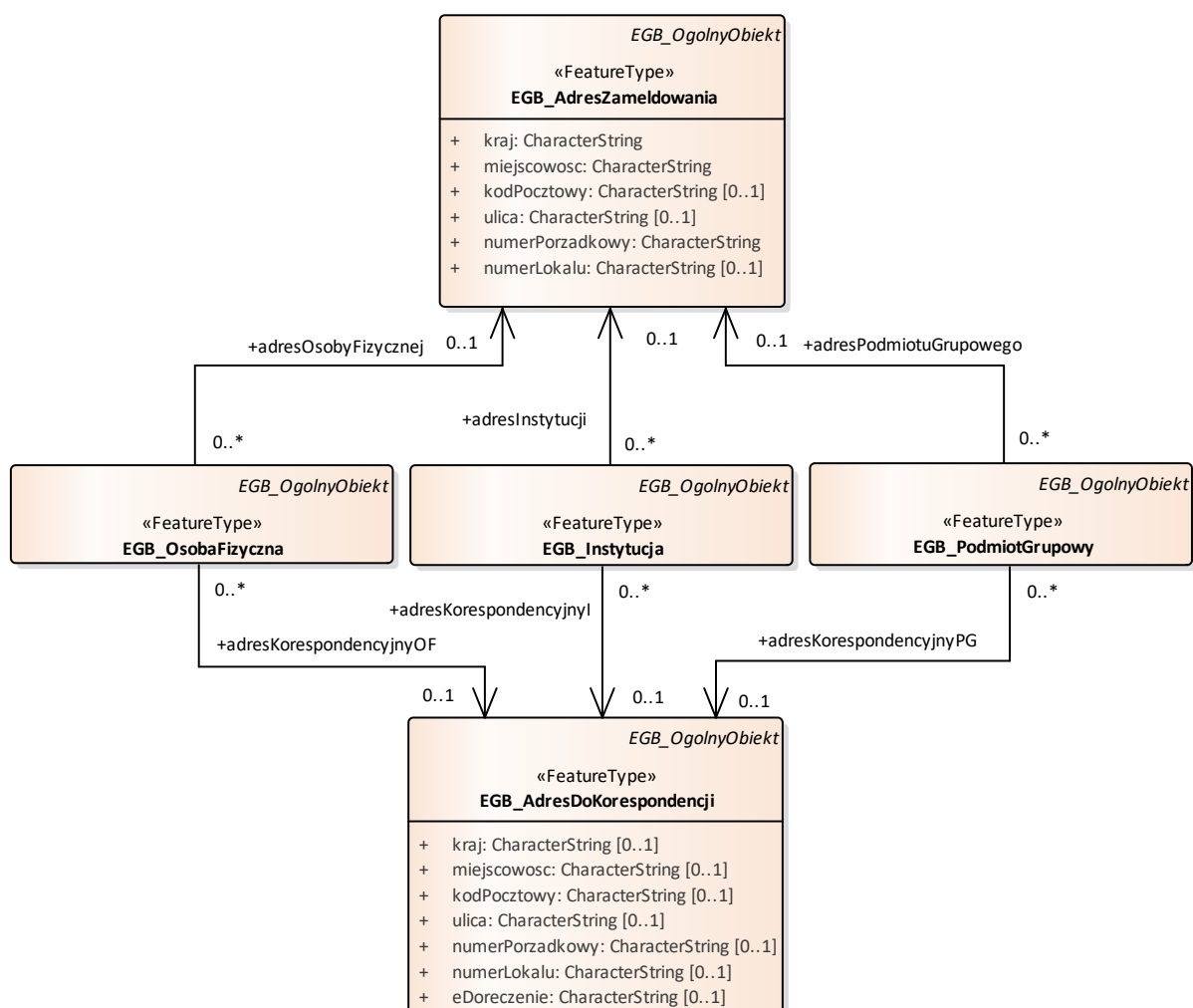
IV. Diagram: Grupowanie podmiotów



V. Diagram: Udziały



VI. Diagram: Adres podmiotu



3. Realizacja relacji, zawartych w schemacie aplikacyjnym UML, o którym mowa w ust. 2 odbywa się wg wzoru: `xlink:href="{przestrzenNazw}_{lokalnyId}"`, gdzie:

{przestrzenNazw} – część identyfikatora IIP obiektu zawierająca przestrzeń nazw,

{lokalnyId} – część identyfikatora IIP obiektu zawierająca identyfikator lokalny.

4. Schemat aplikacyjny GML, zgodny ze schematem pojęciowym, o którym mowa w ust. 2, Główny Geodeta Kraju publikuje w repozytorium interoperacyjności, o którym mowa w przepisach wydanych na podstawie art. 18 ustawy z dnia 17 lutego 2005 r. o informatyzacji działalności podmiotów realizujących zadania publiczne.