



Fundusze Europejskie  
dla Nowoczesnej Gospodarki



Rzeczpospolita  
Polska

Dofinansowane przez  
Unię Europejską



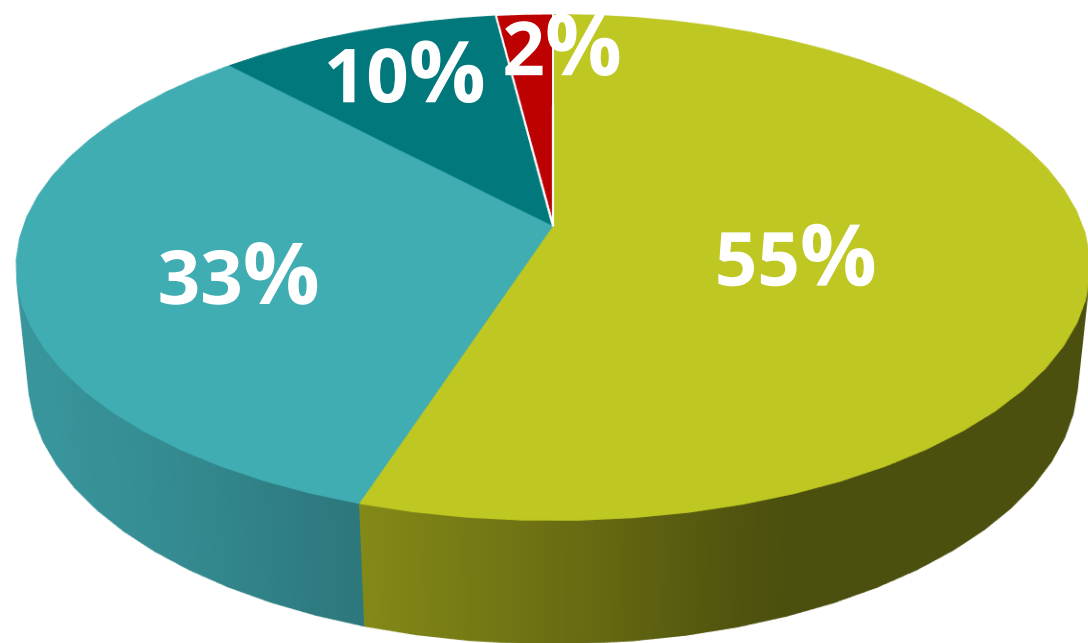
Ministerstwo Funduszy  
i Polityki Regionalnej

# Fundusze Europejskie dla Nowoczesnej Gospodarki



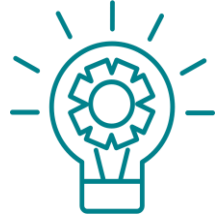
# PROGRAM FENG

## PRIORYTETY FENG I ALOKACJA 7,9 mld EUR

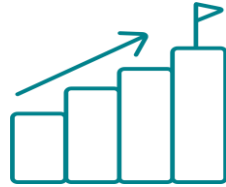


- I Wsparcie dla przedsiębiorców 4,36 mld EUR
- II Środowisko sprzyjające innowacjom 2,65 mld EUR
- III Zazielenienie przedsiębiorstw 800 mln EUR
- IV Pomoc techniczna 160 mln EUR

# GŁÓWNE ZAŁOŻENIA PROGRAMU FENG



**WSPARCIE CAŁEGO PROCESU B+R+I**



**WSPARCIE PRZEDSIĘBIORSTW  
NA KAŻDYM ETAPIE ROZWOJU**



**WSPÓŁPRACA NAUKI Z BIZNESEM**



**KONCENTRACJA NA KIS**



**TRANSFORMACJA ZIELONA I CYFROWA**

# Priorytet 1. ŚCIEŻKA SMART

- Projekt skrojony na potrzeby przedsiębiorcy

## Obowiązkowy moduł



lub



## MODUŁY FAKULTATYWNE



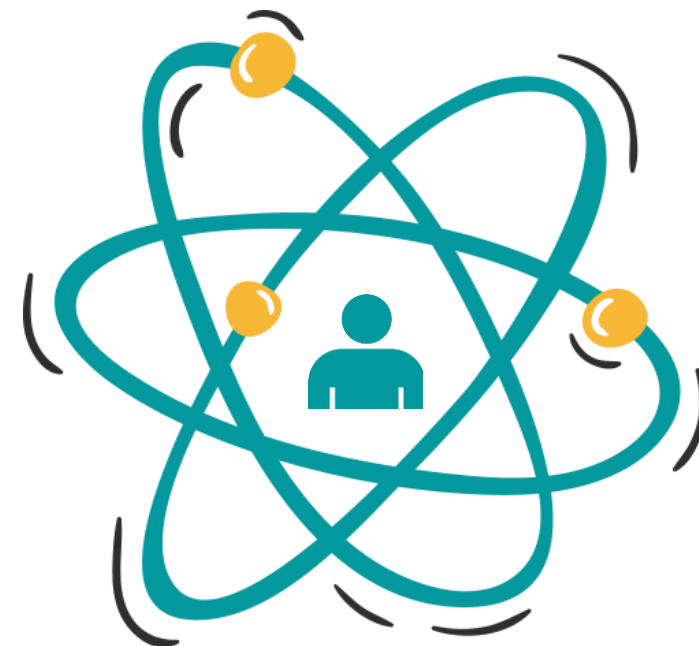
## ODBIORCY:

**MŚP**

**Duże przedsiębiorstwa (w tym small mid-caps i mid-caps)**

**Organizacje badawcze i NGO, jeśli są partnerami w konsorcjum z przedsiębiorcą, będącym liderem**

- 1 Finansowanie wszystkich lub wybranych elementów procesu badawczego – od badań przemysłowych, przez prace rozwojowe, z uwzględnieniem wytworzenia instalacji pilotażowej/demonstracyjnej; prototypu, demonstratora, testowanie go.
- 2 Opracowanie innowacyjnego rozwiązania (będącego innowacją produktową lub innowacją w procesie biznesowym dot. produkcji wyrobów lub usług) możliwego do wdrożenia w działalności gospodarczej. Nowość na poziomie min. kraju.
- 3 Obowiązkowe wdrożenie innowacyjnego rozwiązania - w ramach tego samego projektu, w module Wdrożenie innowacji lub poza projektem. Termin na wdrożenie określony w umowie o dofinansowanie.
- 4 Projekty indywidualnych przedsiębiorców i konsorcjalne (oddzielne konkursy).

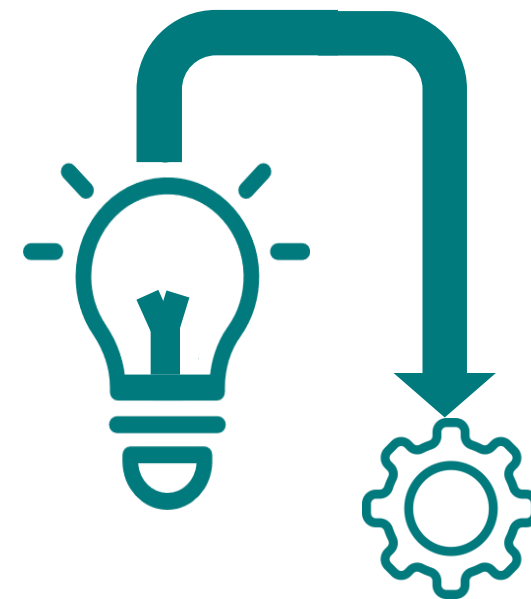


## Forma wsparcia: dotacja

# MODUŁ: WDROŻENIE INNOWACJI

I

- 1 Finansowanie wdrożenia w działalności przedsiębiorstwa wyników prac B+R, w formie innowacyjnych rozwiązań, spójnych w szczególności z obszarami Krajowych Inteligentnych Specjalizacji.
- 2 Prace B+R zrealizowane samodzielnie lub na zlecenie/zakupione wcześniej przez przedsiębiorcę, mogą być dofinansowane w ramach modułu „B+R”, lub sfinansowane z innych środków
- 3 Projekty realizowane przez samodzielne przedsiębiorstwa lub w konsorcjach (oddzielne konkursy).
- 4 Nowość na poziomie kraju



**Forma wsparcia: dotacja warunkowa**

# DOTACJA WARUNKOWA w module wdrożeniowym dla MŚP i dużych firm

I



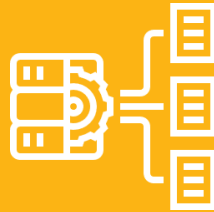
- ✓ Finansowanie częściowo bezzwrotne/częściowo zwrotne
- ✓ Kwota do zwrotu przez firmę znana jest po 4 latach od zakończenia projektu i zależy od wysokości skumulowanych przychodów uzyskanych z wdrożenia
- ✓ Im wyższy przychód, tym niższa kwota do zwrotu – preferujemy dobrze przygotowane i zrealizowane projekty
- ✓ Zwrot środków jednorazowo po 4 latach od zakończenia projektu lub w ratach

# MODUŁY UZUPEŁNIAJĄCE

I



**INFRASTRUKTURA  
B+R**



**CYFRYZACJA**



**ZAZIELENIENIE**



**INTERNACJONALIZACJA**



**KOMPETENCJE**



# MODUŁ: INFRASTRUKTURA B+R

I

1

Tworzenie i rozwój infrastruktury badawczo-rozwojowej służącej realizacji agendy badawczej celem wdrożenia innowacji na skalę krajową.

2

Dofinansowanie inwestycji w infrastrukturę niezbędną do realizacji agendy badawczej opracowanej przez wnioskodawcę.

Agenda badawcza - plan realizacji prac B+R (badań przemysłowych i prac rozwojowych) na potrzeby wnioskodawcy, mających na celu opracowanie innowacji produktowych lub innowacji w procesie biznesowym (w zakresie produkcji wyrobów lub usług), spójnych z obszarami KIS.

3

Prace B+R zaplanowane w agendzie badawczej mogą być dofinansowane w ramach modułu „B+R” lub zrealizowane w całości z innych środków.

4

Projekty indywidualnych przedsiębiorców i konsorcjalne (oddzielne konkursy)



**Forma wsparcia: dotacja**

# MODUŁ: CYFRYZACJA

I

Analityka danych  
i optymalizacja produkcji

Robotyzacja linii  
produkcyjnej

Oprogramowanie  
obniżające koszty  
prototypowania  
i wprowadzania nowych  
produktów



Internet rzeczy

Cyfrowy bliźniak

Systemy zwiększające  
cyberbezpieczeństwo

Big data – wykorzystanie  
dużych zbiorów danych  
i zaawansowanej  
analityki w procesie  
produkcji

**Forma wsparcia: dotacja**

# MODUŁ: ZAZIELENIE PRZEDSIĘBIORSTW

I

Zastępowanie bądź  
redukcja substancji  
szkodliwych w  
materiałach, produktach

ekoprojektowanie  
ETV, LCA, PEF

GOZ

ponowne użycie zasobów  
wcześniej traktowanych  
jako odpad

Zastępowanie  
materiałów pierwotnych,  
surowcami wtórnymi  
i produktami ubocznymi

Forma wsparcia: dotacja

MINISTERSTWO FUNDUSZY I POLITYKI REGIONALNEJ



Zdobywanie nowych umiejętności oraz wiedzy w szczególności w zakresie:

- ✓ inteligentnych specjalizacji,
- ✓ transformacji przemysłu w kierunku Przemysłu 4.0,
- ✓ transferu technologii,
- ✓ zarządzania innowacjami,
- ✓ ekoprojektowania,
- ✓ obsługi infrastruktury badawczej,

wspomagających realizację pozostałych modułów.

**Forma wsparcia: dotacja**



- ✓ Komercjalizacja wyników prac B+R za granicą
- ✓ Udział w międzynarodowych łańcuchach dostaw
- ✓ Promocja produktów lub usług na rynkach zagranicznych
- ✓ Uzyskanie ochrony lub obrony praw własności przemysłowej (nie mogą się one ograniczać wyłącznie do terytorium RP)

**Forma wsparcia: dotacja**

# Wdrażanie I priorytetu FENG

## – ŚCIEŻKA SMART

I



MŚP i ich konsorcja

Duże przedsiębiorstwa i ich konsorcja;  
konsorcja MŚP z dużymi firmami;  
Konsorcja firm (duże lub MŚP) z:  
organizacjami badawczymi lub NGO



# FENG – kolejne uproszczenia i korzyści dla przedsiębiorców



Ujednolicony system  
naboru  
i oceny wniosków



Wspólny standard  
obsługi Wnioskodawcy  
i Beneficjenta



Nowa jakość  
w komunikacji:  
Infolinia FENG i INNOPOINT



Bezpłatne wsparcie  
informacyjne na etapie:

- przygotowania projektu **Innovation Coach/STEP** (współpraca z ekspertem)
- aplikowania (opiekun projektu)
- rozliczania projektu (pomoc w przygotowaniu 1 zamówienia zg. z zasadą konkurencyjności)

# HARMONOGRAM NABORU wniosków konkursowych

Nazwa działania	Termin naboru	Instytucja ogłaszająca nabór
„Ścieżka SMART”	Ogłoszenie naboru: 07.02.23 /30.03.23 Rozpoczęcie naboru: 21.02.23/13.04.23 Zakończenie naboru: 12.04.23/15.06.23	PARP: <a href="http://www.parp.gov.pl">www.parp.gov.pl</a> oraz NCBR <a href="http://www.ncbr.gov.pl">www.ncbr.gov.pl</a>
„Kredyt Technologiczny”	Ogłoszenie konkursu 09.03.23 Rozpoczęcie naboru: 23.03.23 Zakończenie naboru: 31.05.23	BGK <a href="http://www.bgk.gov.pl">www.bgk.gov.pl</a>
„Kredyt Ekologiczny”	Ogłoszenie naboru 17.05.23/01.08.23 Rozpoczęcie naboru 06.06.23/22.08.23 Zakończenie naboru 17.08.23/21.11.23	BGK <a href="http://www.bgk.gov.pl">www.bgk.gov.pl</a>

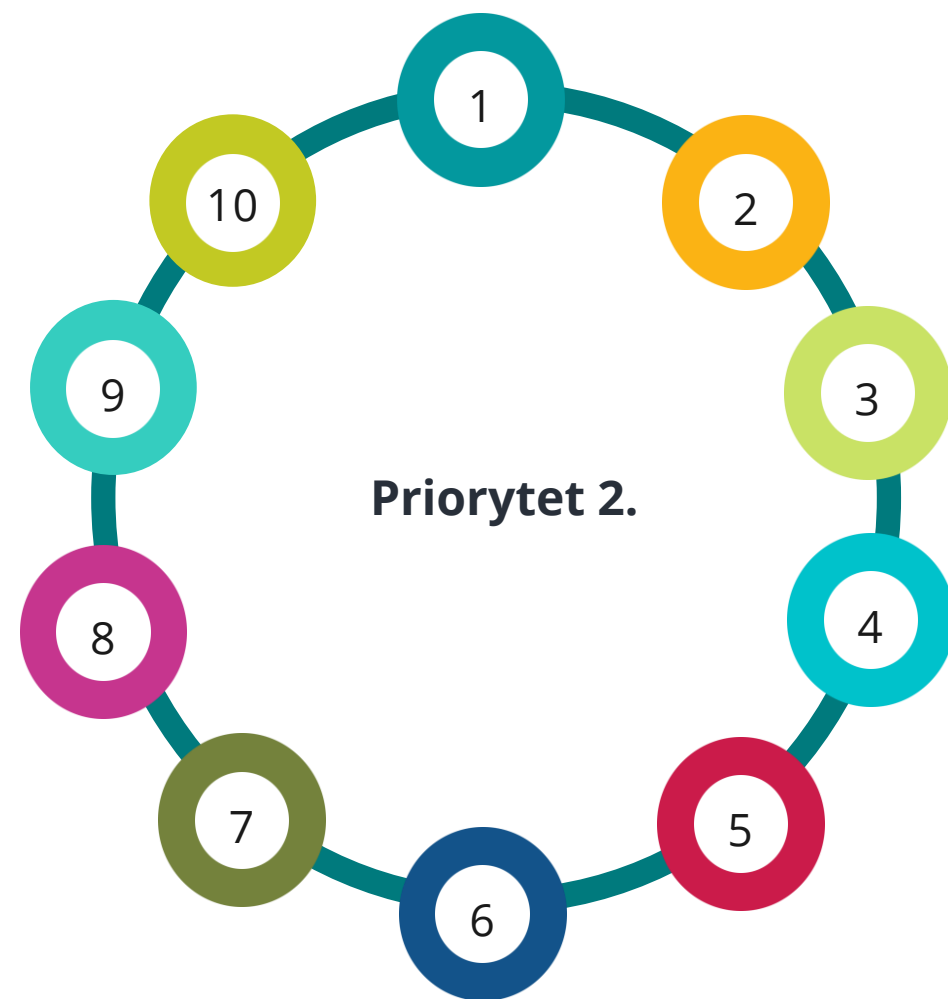
Harmonogram naborów na 2023 rok:

[www.nowoczesnagospodarka.gov.pl/harmonogram](http://www.nowoczesnagospodarka.gov.pl/harmonogram)



## Priorytet 2. ŚRODOWISKO SPRZYJAJĄCE INNOWACJOM

- 1 Współpraca w sektorze nauki
- 2 Inicjatywy wyselekcjonowane na poziomie UE
- 3 Alternatywne metody finansowania i realizacji prac B+R
- 4 Internacjonalizacja i transfer technologii
- 5 Transformacja cyfrowa polskich MŚP
- 6 Kredyt technologiczny, instrumenty kapitałowe i gwarancyjne
- 7 Klastry i Ośrodki Innowacji
- 8 Projekty pilotażowe i monitoringowe
- 9 Rozwój przedsiębiorstw rozpoczynających działalność innowacyjną
- 10 Start-up i scale-up



## Priorytet 3. ZAZIELENIANIE PRZEDSIĘBIORSTW

III



ZIELONY  
FUNDUSZ  
GWARANCYJNY

KREDYT  
EKOLOGICZNY

ZIELONE  
IPCEI

# KREDYT EKOLOGICZNY



**CEL:** Wsparcie przedsiębiorstw poprzez finansowanie inwestycji mających na celu **zwiększenie efektywności energetycznej** przedsiębiorstw poprzez modernizację infrastruktury.



## ODBIORCY:

- mikro, małe i średnie przedsiębiorstwa;
- mid-caps (do 3000 pracowników);



## WSPARCIE NA:

- ✓ wprowadzenie na rynek wytworzonych w wyniku inwestycji w nową infrastrukturę zwiększającą efektywność energetyczną nowych lub ulepszonych produktów lub usług wpływających na oszczędność energii u użytkownika
- ✓ modernizację dotychczasowej infrastruktury celem zwiększenia efektywności energetycznej, w tym budowa instalacji OZE lub modernizacja istniejącej instalacji OZE

**Forma wsparcia:** kredyt komercyjny i dotacja jako spłata kapitału do tego kredytu

# INFORMACJE O FENG LUB WERYFIKACJA POMYSŁU

Pomoc w doborze odpowiedniego finansowania



**INFOLINIA  
OBSŁUGIWANA  
PRZEZ WYSZKOLONYCH  
KONSULTANTÓW.**

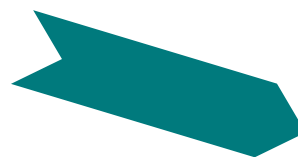
Nr infolinii FENG:

**22 262 99 95**



Innopoint

**INNOPOINT  
SAMOCENA POTRZEB  
PRZEDSIĘBIORCY:  
ANKIETA, ALGORYTM,  
DOBÓR INSTRUMENTU  
WSPARCIA**



Innovation  
Coach

**INNOVATION COACH  
ANALIZA MOŻLIWOŚCI  
PRZEDSIĘBIORSTWA  
POD KĄTEM POTENCJAŁU  
DO INNOWACJI I B+R  
[www.innovationcoach.pl](http://www.innovationcoach.pl)**



S T E P

**STEP –  
ANALIZA KONKRETNIEGO  
POMYSŁU NA PROJEKT  
[www.step.gov.pl](http://www.step.gov.pl)**

**[www.nowoczesnagospodarka.gov.pl](http://www.nowoczesnagospodarka.gov.pl)**

# WSPARCIE NA KAŻDYM ETAPIE ROZWOJU PRZEDSIĘBIORSTWA

**DLA KOGO?**



**ODBIORCY**

**PRZEDSIĘBIORCY Z ZAREJESTROWANĄ DZIAŁALNOŚCIĄ w RP**



Innopoint

## ANKIETA POTRZEB PRZEDSIĘBIORCY DOSTĘPNA ON-LINE

**DOPASOWANIE I WYBÓR ODPOWIEDNICH NARZĘDZI DLA PRZEDSIĘBIORCY:**

✓STEP

✓INNOVATION COACH

✓KONKRETNY KONKURS/INSTRUMENT FINANSOWY

✓FORMULARZ REZERWACJI SPOTKANIA W PIFE

# WSPARCIE NA KAŻDYM ETAPIE ROZWOJU PRZEDSIĘBIORSTWA



Innovation  
Coach

## DLA KOGO INNOVATION COACH ?

**WSPARCIE W ZAKRESIE IDENTYFIKACJI  
MOŻLIWOŚCI I POTENCJAŁU DO INNOWACJI**

**ANALIZA POTENCJAŁU FIRMY, WSKAZANIE ŚCIEŻEK  
WZROSTU INNOWACYJNOŚCI, ŹRÓDEŁ FINANSOWANIA**

**FIRMA BEZ POMYSŁU I BEZ DOŚWIADCZENIA W B+R+I  
ORAZ  
W POZYSKIWANIU ŚRODKÓW Z UE**

**[WWW.INNOVATIONCOACH.PL](http://WWW.INNOVATIONCOACH.PL)**

# WSPARCIE NA KAŻDYM ETAPIE ROZWOJU PRZEDSIĘBIORSTWA



S T E P

## DLA KOGO STEP?

WSPARCIE W PROCESIE APLIKOWANIA DO FENG

ANALIZA POMYSŁU

POD KĄTEM MOŻLIWOŚCI DOFINANSOWANIA FENG

ORAZ KRYTERIÓW KONKURSOWYCH

**FIRMA Z POMYSŁEM** NA INNOWACYJNY PROJEKT,  
KTÓRY MOŻE BYĆ DOFINANSOWANY Z FENG

[WWW.STEP.GOV.PL](http://WWW.STEP.GOV.PL)



Fundusze Europejskie  
dla Nowoczesnej Gospodarki

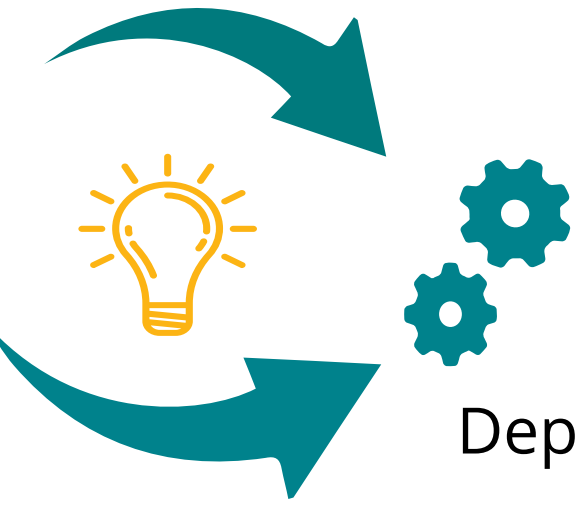


Rzeczpospolita  
Polska

Dofinansowane przez  
Unię Europejską



Ministerstwo Funduszy  
i Polityki Regionalnej



Dziękuję za uwagę

Aneta Szczepkowska

Departament Programów Wsparcia Innowacji i Rozwoju  
MFIPR

**WIĘCEJ INFORMACJI:**

[www.nowoczesnagospodarka.gov.pl](http://www.nowoczesnagospodarka.gov.pl)