

**OFERTA ŚLĄSKIEGO CENTRUM
RADIOMETRII ŚRODOWISKOWEJ
W ZAKRESIE DOZYMETRII
PROMIENIOWANIA
JONIZUJĄCEGO**



ŚLĄSKIE CENTRUM RADIOMETRII ŚRODOWISKOWEJ GIG

Centrum od 50 lat zajmuje się pomiarami promieniowania i promieniotwórczości, monitoringiem skażeń promieniotwórczych oraz dozymetrią radiacyjną. Prowadzi także badania naukowe w tym zakresie.



Śląskie Centrum Radiometrii Środowiskowej

Głównego Instytutu Górnictwa posiada

akredytację (Certyfikat Akredytacji

Laboratorium Badawczego nr AB 005).

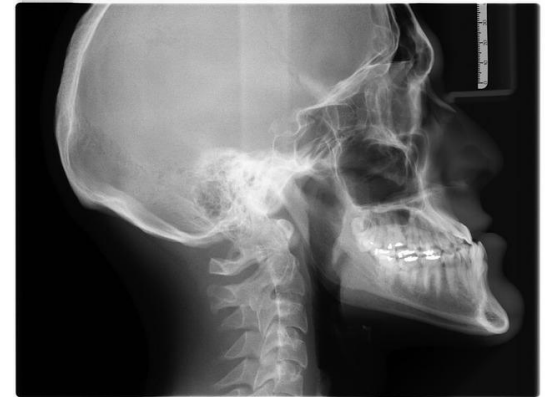
**Pomiary narażenia na promieniowanie
rentgenowskie, gamma i beta.**

PN-EN ISO/IEC 17025:2018-02



AB 005

Pomiary dawek promieniowania są wymagane w przypadku pracy w pracowniach rentgenowskich, izotopowych i akceleratorowych, w diagnostyce i terapii nuklearnej (radiacyjnej).



Badania wykonywane są metodą dozymetrii termoluminescencyjnej (TLD).

Mierzone wielkości to:

- indywidualny równoważnik dawki na całe ciało $H_p(10)$,
- przestrzenny równoważnik dawki $H^*(10)$,
- równoważnik dawki na soczewkę oka $H_p(3)$,
- równoważnik dawki dla dla kończyn zdefiniowanych jako dłonie, przedramiona, stopy i kostki $H_p(0.07)$.

Do pomiarów dawek Laboratorium wykorzystuje system firmy Panasonic składający się z dawkomierzy UD-802 i UD-807, oraz zautomatyzowanego czytnika UD-7900 i urządzenia służącego do automatycznego naświetlania dawkomierzy.



Dawkomierze UD-802 do pomiaru indywidualnego równoważnika dawki Hp(10).



Dawkomierze UD-807 do pomiaru indywidualnego równoważnika dawki Hp(3) – dawka na oczy.



Dawkomierze UD-807 do pomiaru indywidualnego równoważnika dawki Hp(0.07) – „pierścionki”.

Dziękuję za uwagę

Zapraszamy do współpracy!

radiometria.gig.eu

(32) 259 22 95

GIG Instytut
Badawczy

radiometria@gig.eu

