

Pokłady możliwości



KGHM

**Działania w obszarze CSR
na Dolnym Śląsku**

**Bartosz Niebrzydowski – Zastępca Dyrektora
Komunikacji KGHM Polska Miedź S.A.**

26 czerwca 2023 r.





KGHM Polska Miedź S.A. – kluczowe informacje

KGHM Polska Miedź S.A. to jedna z największych polskich firm i **strategiczna spółka Skarbu Państwa**.

Bazując na już rozpoznanych polskich złożach (jednych z największych na świecie) możemy **prowadzić produkcję** jeszcze przez co najmniej **30-40 lat**. Walczymy o kolejne koncesje aby wydłużyć ten okres.

Nasze przychody w 2022 roku wyniosły **33,8 mld zł**, zaś EBIDTA ponad **8,9 mld**.

Eksportujemy nasze produkty **do kilkudziesięciu krajów świata** w tym m.in. do: Chin, Niemiec, Wielkiej Brytanii, Francji, Szwajcarii, Włoch, Korei Południowej, USA, Kanady i Australii.

KGHM jest **jednym z największych eksporterów** w Polsce.

Czynniki atrakcyjności inwestycyjnej KGHM

1



Wiodący gracz na rynku miedzi i srebra pod względem wielkości produkcji i udokumentowanych zasobów, działający w przyjaznych górnictwu jurysdykcjach

2



Zdywersyfikowany portfel aktywów na zróżnicowanym etapie zaawansowania jako gwarancja kontynuacji rozwoju

3



Wyróżniający się na tle branży wskaźnik Total Shareholder Return (TSR) na przestrzeni pełnego cyklu koniunkturalnego

4



Doświadczona kadra kierownicza oddana kreowaniu wartości dla akcjonariuszy

5



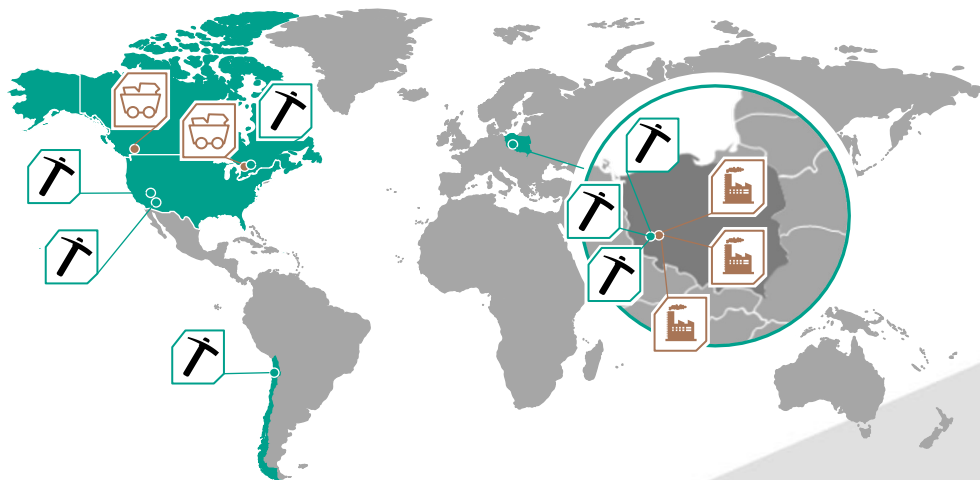
Stabilna organizacja z silnie zakorzenionymi wartościami, skoncentrowana na prowadzeniu społecznie odpowiedzialnego biznesu

6



Dobre perspektywy dla rynku miedzi w średnim i długim horyzoncie czasowym

Grupa KGHM – globalny producent metali



Legenda: Projekty wydobywcze KGHM Kopalnie KGHM Huty KGHM

Siódmy
największy
producent
miedzi



Drugi
największy
producent
srebra



Pozostałe produkty Grupy KGHM:

- Molibden
- Ołów
- Nikiel
- Złoto
- Pallad
- Platyna
- Ren
- Kwas siarkowy
- Selen
- Siarczan miedzi
- Siarczan niklu

Geologia



Górnictwo



Metalurgia



Poszukiwanie
i rozpoznawanie

Wydobycie rudy

Wzbogacanie rudy

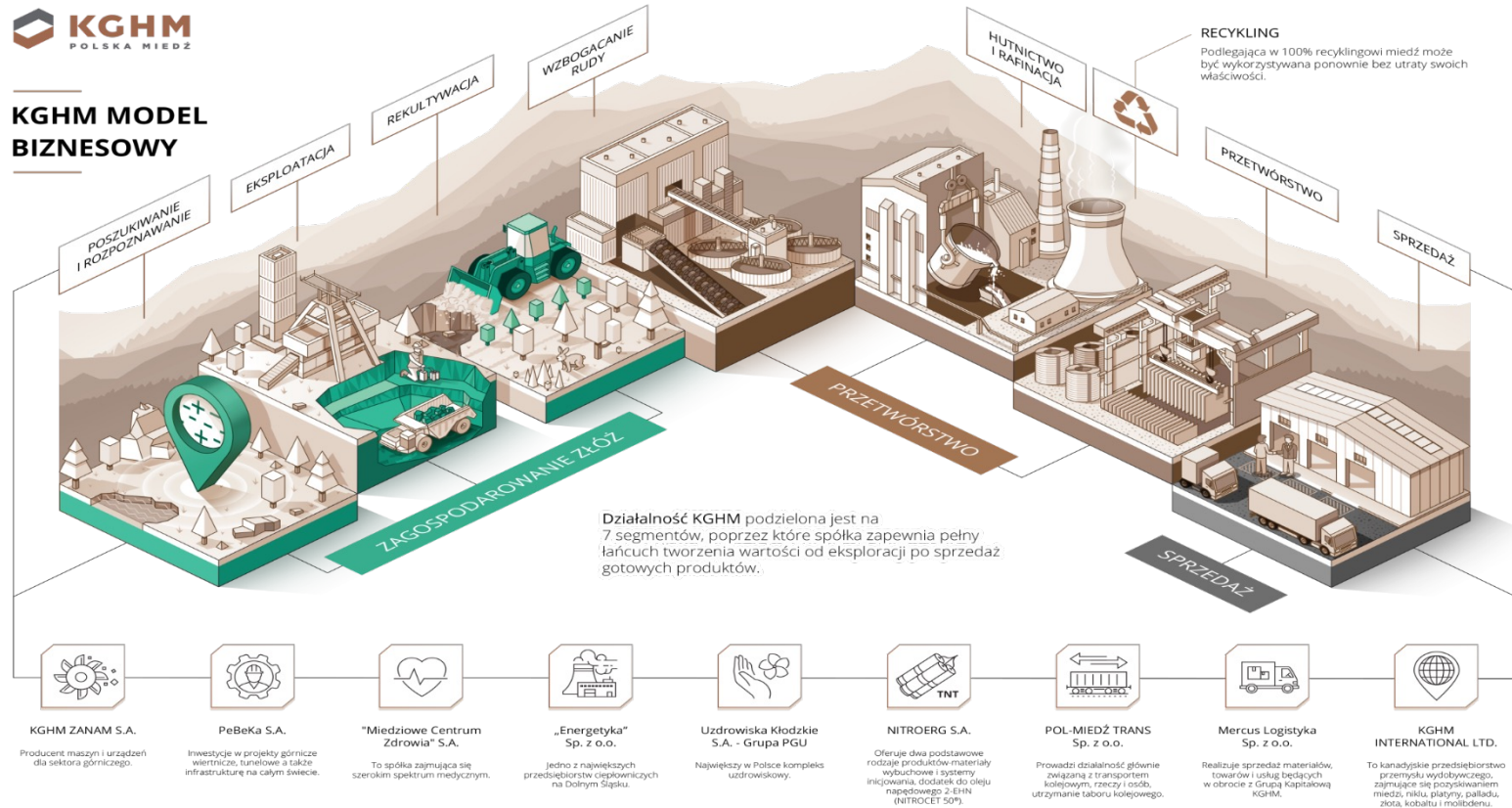
Hutnictwo
i rafinacja

Przetwórstwo

Model Biznesowy KGHM



KGHM MODEL BIZNESOWY





Od początków istnienia przemysłu miedziowego na Dolnym Śląsku z wypracowanych środków wspierane były inicjatywy o różnym charakterze, zarówno lokalne i regionalne, jak i projekty o skali ogólnopolskiej i globalnej. KGHM realizuje szereg Programów CSR

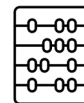
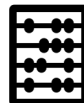


WOLONTARIAT



Wszystkie podejmowane inicjatywy są realizowane w zakresach:

- Ekologii
- Kultury i tradycji
- Nauki i edukacji
- Sportu i rekreacji
- Zdrowia i bezpieczeństwa



Działania prorodzinne i CSR

156

pracowników KGHM zgłoszonych
do programu CUdowni Rodzice
KGHM

IV

edycji Tygodnia Walki
z Depresją KGHM

14

edycji dofinansowanych
programów profilaktycznych dla
uczniów, nauczycieli
i rodziców w ramach Akademii
KGHM



Beneficjenci działań:

Ponad 400 uczestników
rodzinnych spotkań na
sportowo

Ponad 1000 beneficjentów
programów profilaktycznych
(uczniów, nauczycieli i
rodziców)

Ponad 250 dofinansowanych
godzin konsultacji w
obszarze zdrowia
psychicznego

Program CSR EKO-Zdrowie – działania projektowe

Projekt badań przesiewowych dla pracowników KGHM, obejmujących: wczesne wykrywanie raka płuc, diagnostykę rozedmy oraz ocenę zwapnień w tętnicach wieńcowych, realizowany przez spółkę „Miedziowe Centrum Zdrowia” S.A.

Projekt Nordic Walking dla dorosłych – cykliczne zajęcia marszów z kijami, propagujący aktywność ruchową i rekreację.

- **Założenia:** projekt pozwala na kontynuację polityki społecznej odpowiedzialności w ramach realizowanych przez Spółkę programów CSR, kierowanych do jednego z najważniejszych interesariuszy firmy jakim są pracownicy.
- **Cel:** przeprowadzenie badań profilaktycznych wśród 5 000 pracowników KGHM.



- Zajęcia z udziałem wykwalifikowanych i doświadczonych instruktorów, pozwalają na naukę bądź doskonalenie podstawowych technik i umiejętności Nordic Walking.
- W ostatnim roku z projektu skorzystało ponad 200 osób w kilku miastach regionu miedziowego.



Wspieramy sport na Dolnym Śląsku

Wspierane kluby:

Zagłębie Lubin (piłka nożna)

MKS Zagłębie Lubin (piłka ręczna kobiet)

Cuprum Lubin (siatkówka mężczyzn)

SPR Chrobry Głogów (piłka ręczna mężczyzn)

SPS Chrobry Głogów (siatkówka mężczyzn)

Volleyball Wrocław (siatkówka kobiet)

MKS Górnik Polkowice (piłka koszykowa kobiet)

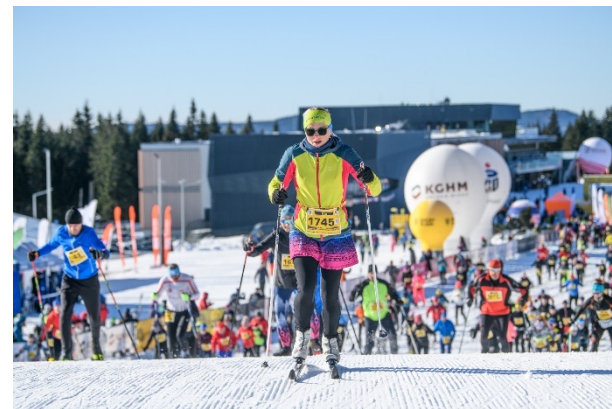
Ślęza Wrocław (sponsor tytularny hali lekkoatletycznej)



Wspieramy sport na Dolnym Śląsku

Wspierane wydarzenia sportowe:

- Letni, Zimowy i Rowerowy Bieg Piastów na Polanie Jakuszyckiej
- Cross Straceńców (impreza biegowa)
- Noworoczny Marszobieg „Nie jesteś sam” w Głogowie
- Dolnośląska Liga Młodzików (program siatkówki dla dzieci i młodzieży)
- Giganci Siatkówki (turniej ogólnopolski)
- Stragona Strzegom – zawody jeździeckie
- Narodowe Dni Badmintona we Wrocławiu
- Międzynarodowy Turniej Szachowy o Puchar Wojewody Dolnośląskiego w Legnicy



KGHM promuje zdrowy styl życia również szukając autorytetów wśród sportowców, którzy promują zdrowy styl życia

KGHM stawia na współpracę sponsoringową, która podkreśla profilaktykę zdrowia, dlatego angażuje się w liczne programy:

➤ Program „Mamo, tato chcę być zdrowy” koordynowany przez Jerzego Górskiego – promocja zdrowego stylu życia

➤ Współpraca z Andrzejem Bargielem promującym zdrowy styl życia, przy wysokiej dbałości o zdrowie i bezpieczeństwo w trakcie uprawiania sportu

➤ Promocja badań profilaktycznych mężczyzn w kierunku raka prostaty przez sportowców - akcja „Movember” wspierana przez – Andrzeja Bargiela, boksera Łukasza Różańskiego, Marcina Gortata, kierowcę rajdowego – Szymona Ładniaka



KGHM promuje zdrowy styl życia również szukając autorytetów wśród sportowców, którzy promują zdrowy styl życia

KGHM współpracuje z lokalnymi klubami sportowymi i organizatorami wydarzeń sportowych w zakresie wspólnej promocji zdrowego stylu życia:

- Cuprum Lubin S.A. organizuje Program Zdrowy Kręgosłup dla pracowników, Jerzy Górski – wspólne treningi przed Crossem Straceńców,
- Promocja aktywności fizycznej – piłkarki ręczne MKS Zagłębie Lubin, piłkarze Zagłębie Lubin, piłkarze SPR Chrobry Głogów
- Wspólna akcja wspierająca osoby z autyzmem (zakładanie różnych skarpetek) – Zagłębie Lubin

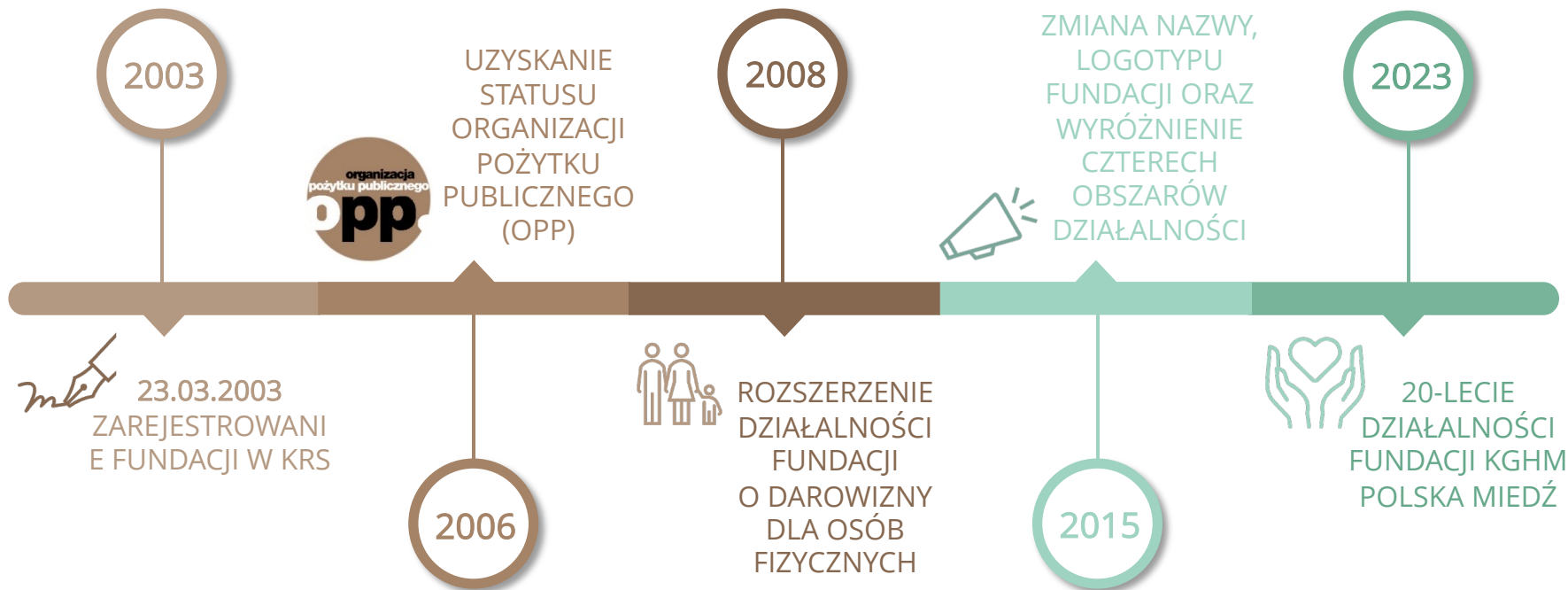




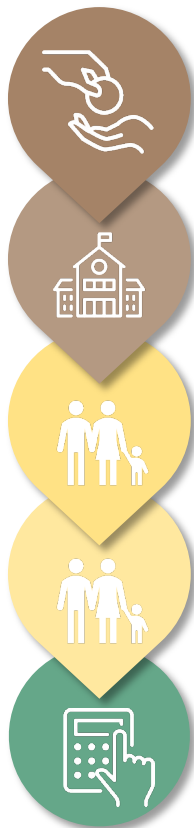
Celem Fundacji KGHM Polska Miedź jest troska o lokalną tożsamość, tradycje i wsparcie finansowe tych obszarów, które są dla ludzi ważne.

Fundacja KGHM Polska Miedź wspiera finansowo osoby fizyczne w zakresie ochrony zdrowia oraz instytucje w realizacji inicjatyw w czterech obszarach: „Zdrowie i bezpieczeństwo”, „Nauka i edukacja”, „Sport i rekreacja” i „Kultura i tradycje”.

PODSUMOWANIE 20 LAT DZIAŁALNOŚCI FUNDACJI KGHM POLSKA MIEDŹ



PODSUMOWANIE 20 LAT DZIAŁALNOŚCI FUNDACJI KGHM POLSKA MIEDŹ



Dofinansowano **5832** projektów realizowanych przez obdarowane instytucje

Łączna kwota przyznanych darowizn dla instytucji **283 585 339,62 zł**

Przyznano darowizny dla **8738** osób fizycznych

Łączna kwota przyznanych darowizn dla osób fizycznych **28 406 600,29 zł**

Suma wszystkich darowizn **311 991 343,91 zł** w okresie od dnia 06.05.2003 do dnia 23.06.2023

KOMU I JAK POMOGŁA FUNDACJA KGHM POLSKA MIEDŹ W I PÓŁROCZU 2023 ROKU



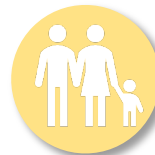
KOMU POMAGALIŚMY:



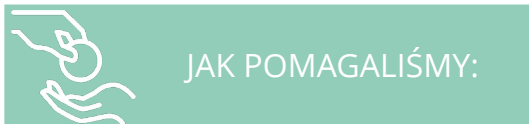
Fundacja
KGHM Polska Miedź
wsparała finansowo:



realizację **246 projektów** przez
instytucje w czterech obszarach:
„Zdrowie i bezpieczeństwo”,
„Nauka
i edukacja”, „Sport i rekreacja”
i „Kultura i tradycja”



53 osób fizycznych udzielając
darowizn finansowych w zakresie
ochrony zdrowia



JAK POMAGALIŚMY:



Fundacja
KGHM Polska Miedź
przekazała:

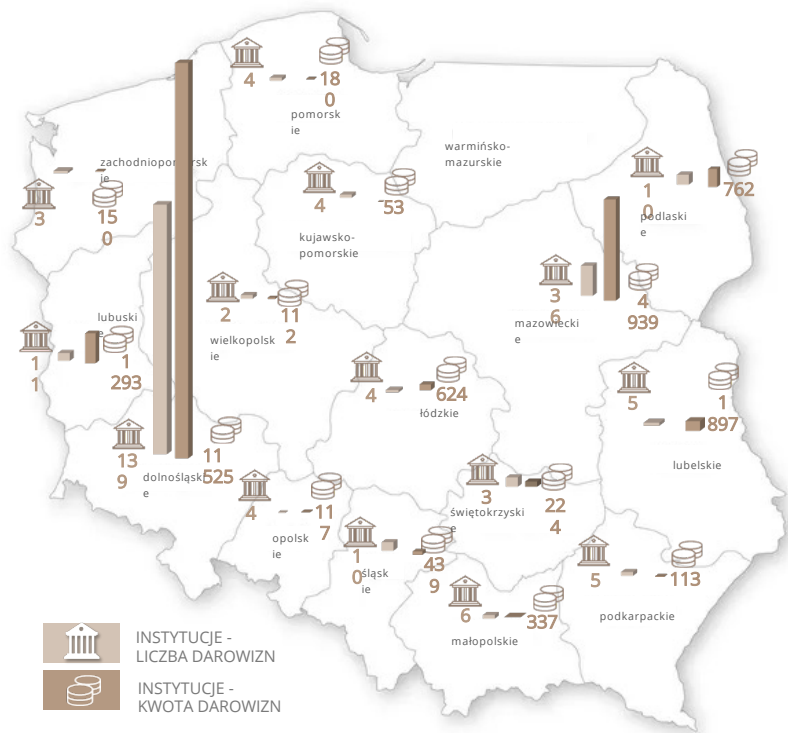


kwotę
23 093 183,39 zł
na działalność
statutową

kwotę **22 765 821,39 zł**
dla instytucji

kwotę **327 362,00 zł**
dla osób fizycznych

DAROWIZNY PRYZNANE W I PÓŁROCZU 2023 ROKU



LICZBA DOFINANSOWANYCH PROJEKTÓW I WARTOŚĆ DAROWIZN W TYŚ. WG. LOKALIZACJI

Lp.	Lokalizacja	Liczba darowizn	Kwoty darowizn w tys.
1.	dolnośląskie	139	11 525 400,90 zł
2.	kujawsko-pomorskie	4	52 625,00 zł
3.	lubelskie	5	1 897 200,00 zł
4.	lubuskie	11	1 292 650,00 zł
5.	łódzkie	4	623 763,93 zł
6.	małopolskie	6	337 000,00 zł
7.	mazowieckie	36	4 938 775,80 zł
8.	opolskie	4	117 000,00 zł
9.	podkarpackie	5	113 260,00 zł
10.	podlaskie	10	762 400,00 zł
11.	pomorskie	4	180 130,00 zł
12.	śląskie	10	439 260,00 zł
13.	świętokrzyskie	3	224 555,76 zł
14.	warmińsko-mazurskie	-	-
15.	wielkopolskie	2	111 800,00 zł
16.	zachodniopomorskie	3	150 000,0 zł
RAZEM		246	22 765 821,39 zł

Pokłady możliwości



DZIĘKUJĘ ZA UWAGĘ