

KONFERENCJA

„Ochrona zdrowia i bezpieczeństwo pracowników w przemyśle. Prace wykonywane na wysokości, działania w sytuacjach awaryjnych”

15 kwietnia 2026 r.

Centrum Szkoleniowo Medyczno-Wysokościowe
Jednostki Ratownictwa Górniczo-Hutniczego KGHM Polska Miedź S.A.
w Sobinie

Jednostki Ratownictwa Górniczego w Polsce



Ochrona zdrowia i bezpieczeństwo pracowników w przemyśle. Prace wykonywane na wysokości, działania w sytuacjach awaryjnych.



Wydział I Straży Pożarnej
Głogów



HM Cedynia



O/ZG Polkowice-Sieroszowice



O/ZG Rudna



Wydział IV Górnicze Pogotowie Ratownicze
Sobin



O/ZG Lubin

Wydział II Straży Pożarnej
Lubin



Bolesławiec

94

A4

Chojnów

94

Rzeszotary

HM Legnica

Legnica

Prochowice

94

Malczyce



Kopalnia Nowy Łąd

Lwówek Śląski

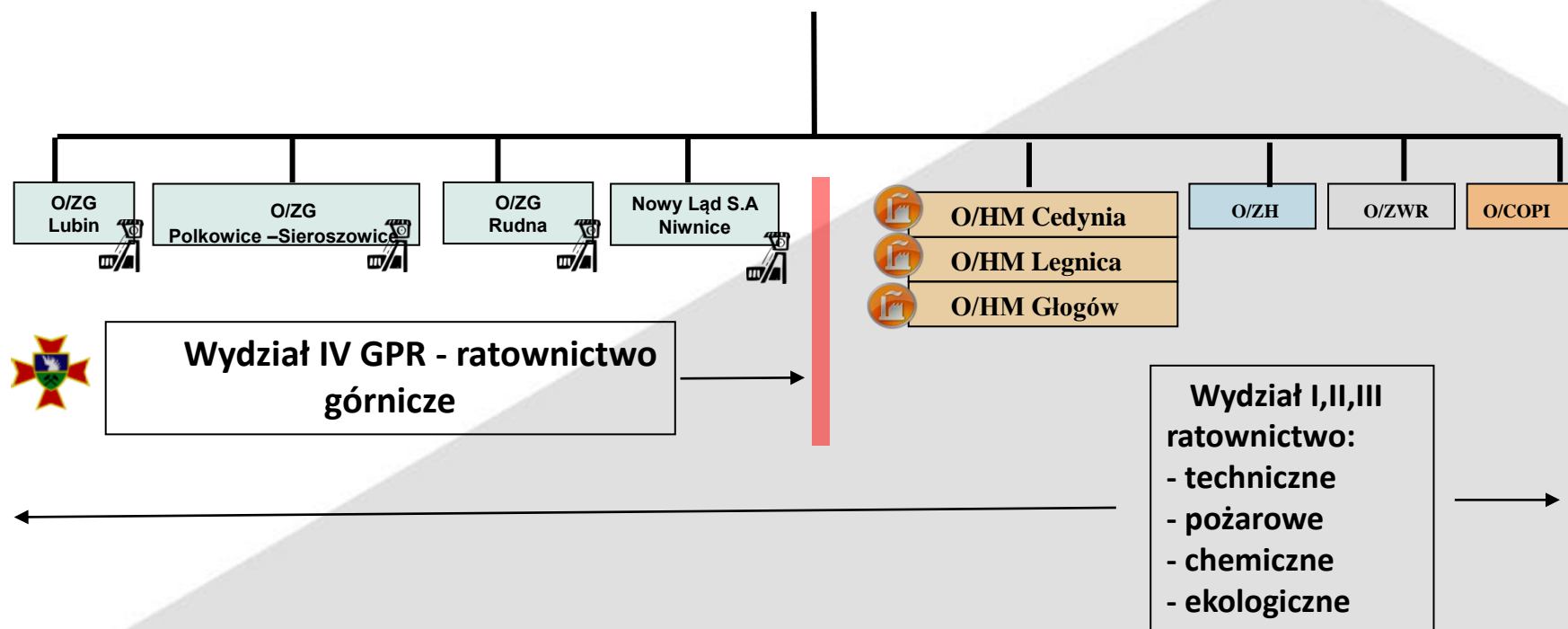
Złotoryja

E65

Wydział III Straży Pożarnej
Legnica

Środa Śląska

Jednostka Ratownictwa Górniczo-Hutniczego



Wydział I – Straż Pożarna przy Hucie Miedzi Głogów

Zakres działań:

- ratownictwo pożarowe,
- ekologiczne i chemiczne



Ochrona zdrowia i bezpieczeństwo pracowników w przemyśle. Prace wykonywane na wysokości, działania w sytuacjach awaryjnych.

Rejonizacja działań ratowniczych Kompleksu Straży Pożarnej KGHM PM S.A. O/Jednostka Ratownictwa Górniczego w Lubinie

Wydział I przy HM Głogów:

- O/HM Głogów
- szyb SG I
- szyb SG II
- szyb SW IV
- szyb GG-I
- O/HM Cedynia
- O/Energetyka Sp.z o.o W-3, E-3, EC3/BGP

Wydział II – Straż Pożarna z siedzibą przy szybie ZG Lubin

Zakres działań:

- ratownictwo pożarowe
- ratownictwo techniczne



Rejonizacja działań ratowniczych Kompleksu Straży Pożarnej KGHM PM S.A. O/Jednostka Ratownictwa Górniczego w Lubinie

Wydział II przy O/ZG Lubin:

- szyb SW I
- szyb SW III
- szyb P-I, P-II
- szyb P-V, P-VI
- szyb P VII
- szyb R-I, R-II, R-V
- szyb R-III, R-IV, R-X
- szyb R-VII
- szyb R-VIII
- szyb R-IX
- szyb R XI
- szyb L-I, L-II
- szyb L-III, L-VII
- szyb L-IV, L-V
- szyb L VI
- O/COPI
- Centrala KGHM PM S.A.
- Energetyka sp. z o.o. – wydziały W1, W2, W4
ES, BZ, E1, E2, E4
- ZWR Lubin
- ZWR Polkowice
- ZWR Rudna
- O/Zakład Hydrotechniczny

Wydział III - Straż Pożarna przy Hucie Miedzi Legnica



Rejonizacja działań ratowniczych Kompleksu Straży Pożarnej KGHM PM S.A. O/Jednostka Ratownictwa Górniczego w Lubinie

Wydział III przy HML:

- O/HM Legnica

Wydział IV – Górnicze Pogotowie Ratownicze

zakres działań:

- zabezpieczenie zakładów górniczych
- prowadzenie specjalistycznych kursów, szkoleń, ćwiczeń oraz seminariów



Wydział IV – Górnicze Pogotowie Ratownicze

Jednostka ratownictwa JRGH wykonuje swoje zadania za pomocą:

Dyżurujących zastępów ratowniczych dla grupy zakładów górniczych.
W skład dyżurujących zastępów ratowniczych wchodzi ratownicy delegowani z zakładów górniczych przedsiębiorcy na okres ośmiodniowy.

Skład osobowy dyżurujących ratowniczych zastępów górniczych.

Kierownik	1
Zastępowy	3
Ratownicy	12
Mechanik sprz. ratown.	1
Kierowca	2
Specjalista z JRGH	1
Lekarz ratownik	1



Specjalistyczne szkolenia realizowane w O/JRGH wynikające z zapisów zawartych w: *Rozporządzeniu Ministra Energii w sprawie ratownictwa górniczego*

- Kursy dla kandydatów na kierowników kopalnianych stacji ratownictwa górniczego, ratowników górniczych i mechaników sprzętu ratowniczego
- Kursy dla kierowników akcji pod ziemią lub obiekcie, kierowników baz ratowniczych oraz kierowników sztabu akcji
- Seminaria dla kierowników ruchu zakładu górniczego oraz dyspozytorów ruchu w podziemnych zakładach górniczych
- Szkolenia okresowe dla kierowników kopalnianych stacji ratownictwa górniczego, ratowników górniczych i mechaników sprzętu ratowniczego oraz osób kierownictwa i dozory ruchu zakładu górniczego, niewchodzących w skład drużyny ratowniczej
- Szkolenia dla ratowników górniczych z zakresu kwalifikowanej pierwszej pomocy

Centrum Szkoleniowe Medyczno-Wysokościowe Oddziału Jednostka Ratownictwa Górniczo – Hutniczego KGHM Polska Miedź S.A.



Centrum Szkoleniowe Medyczno-Wysokościowe Oddziału Jednostka Ratownictwa Górniczo – Hutniczego KGHM Polska Miedź S.A.

Grupa docelowa

- Pracownicy służb ratownictwa górniczo – hutniczego
- Pracownicy Spółki wykonujący prace na wysokości i/lub w przestrzeniach zamkniętych
- Pracownicy podmiotów świadczących usługi serwisowe, remontowe i inwestycyjne na terenie KGHM Polska Miedź S.A.
- Podmioty specjalizujące się w szeroko rozumianym ratownictwie np. GOPR, strażacy, inni pracownicy służb mundurowych
- Uczniowie szkół patronackich przygotowujący się do pracy w KGHM Polska Miedź S.A. lub Spółkach Grupy Kapitałowej
- Inne osoby, które chcą uzyskać kwalifikacje wymagane przy wykonywaniu prac na wysokości lub w przestrzeniach zamkniętych lub zrozumieć specyfikę tego rodzaju prac szczególnie niebezpiecznych, np. pracownicy PIP

Ochrona zdrowia i bezpieczeństwo pracowników w przemyśle. Prace wykonywane na wysokości, działania w sytuacjach awaryjnych.

Specjalistyczne szkolenia realizowane w O/JRGH wynikające z zapisów zawartych w: *Rozporządzeniu Ministra Energii w sprawie ratownictwa górniczego*

- Ćwiczenia okresowe sprawdzające straż JRGH+GPR+KSRG
- Okresowe szkolenie okresowe BHP dla sekcji wysokościowej
- Zgrupowanie kondycyjno-szkoleniowe dla sekcji wysokościowej
- Kurs dla kierowników specjalistycznych zastępów
- Kurs podstawowy wysokościowy
- Ćwiczenia nurkowo-wysokościowe

Pozostałe szkolenia realizowane w O/JRGH dla pracowników przedsiębiorcy KGHM Polska Miedź S.A.

- Szkolenie specjalistyczne z bezpiecznego wykonywania prac na wysokości i/lub w przestrzeniach zamkniętych
- Szkolenie specjalistyczne dla osób kierujących pracami na wysokości oraz w przestrzeniach zamkniętych
- Szkolenie specjalistyczne dla osób dokonujących inspekcji sprzętu chroniącego przed upadkiem z wysokości
- Szkolenie pierwszej pomocy przedmedycznej
- Kurs z ITRA/OTDL RESCUE

Centrum Szkoleniowe Medyczno-Wysokościowe Oddziału Jednostka Ratownictwa Górniczo - Hutniczego KGHM Polska Miedź S.A.

Infrastruktura szkoleniowa – wieża JRGH



Ochrona zdrowia i bezpieczeństwo pracowników w przemyśle. Prace wykonywane na wysokości, działania w sytuacjach awaryjnych.

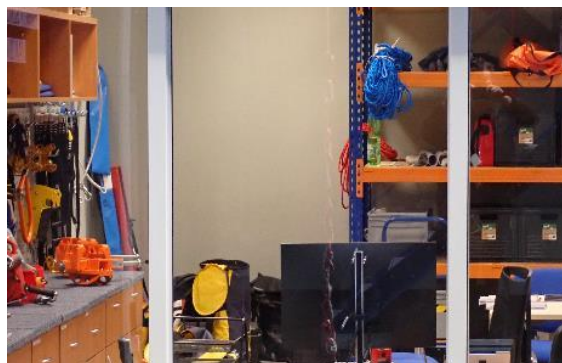
Centrum Szkoleniowe Medyczno-Wysokościowe Oddziału Jednostka Ratownictwa Górniczo - Hutniczego KGHM Polska Miedź S.A.

Infrastruktura szkoleniowa - Hala

Dwie sale wykładowe



Magazyn sprzętu do prac na wysokości i w przestrzeniach zamkniętych



Centrum Szkoleniowe Medyczno-Wysokościowe Oddziału Jednostka Ratownictwa Górniczo – Hutniczego KGHM Polska Miedź S.A.

Infrastruktura szkoleniowa – Hala



Ochrona zdrowia i bezpieczeństwo pracowników w przemyśle. Prace wykonywane na wysokości, działania w sytuacjach awaryjnych.

Centrum Szkoleniowe Medyczno-Wysokościowe Oddziału Jednostka Ratownictwa Górniczo – Hutniczego KGHM Polska Miedź S.A.

Hala treningowa – stanowisko testów dynamicznych przy odpadnięciu



1

Stanowisko do wykonywania testów dynamicznych wraz z urządzeniami pomiarowym (do 50 kN), ekranem do wyświetlania wartości sił występujących podczas upadku z wysokości, komputerem z oprogramowaniem, wyciągarką. Na stanowisku prezentowane prawidłowe i nieprawidłowe działanie sprzętu do powstrzymywania przed upadkiem w różnych konfiguracjach.



Centrum Szkoleniowe Medyczno-Wysokościowe Oddziału Jednostka Ratownictwa Górniczo – Hutniczego KGHM Polska Miedź S.A.

Hala treningowa – Stanowisko do ćwiczeń asekuracji i pracy w zbiornikach retencyjnych



2

Stanowisko do ćwiczeń asekuracji i pracy w zbiornikach retencyjnych z zamontowanymi po obrysie punktami asekuracyjnymi, dwoma drabinami dostępowymi i pomostami spoczynkowymi zabudowanymi na wysokości 12m oraz zestawami ratowniczymi do ćwiczeń ewakuacji. Stanowisko przeznaczone jest głównie dla ćwiczeń sekcji wysokościowej ratowników górniczych.



Centrum Szkoleniowe Medyczno-Wysokościowe Oddziału Jednostka Ratownictwa Górniczo – Hutniczego KGHM Polska Miedź S.A.

Hala treningowa – stanowisko szkoleniowe – przestrzenie zamknięte

3

Stanowisko do szkoleń z prac wykonywanych w przestrzeniach zamkniętych – składając się z pomostu roboczego zlokalizowanego na wysokości 10 mb od posadzki, wyposażonego w wejścia do dwóch studni treningowych o średnicy 1000 mm i 800 mm, połączonych rurą o średnicy 800 mm. Do studni możliwe jest wejście pionowe i boczne. Stanowisko w pełni wyposażone w sprzęt i urządzenia do wykonywania prac w przestrzeniach zamkniętych i asekurację możliwe jest również symulowanie zagrożenia gazowego lub braku tlenu.

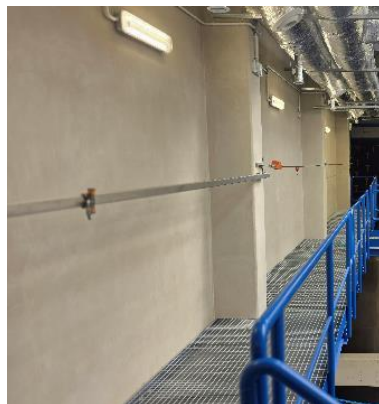


Ochrona zdrowia i bezpieczeństwo pracowników w przemyśle. Prace wykonywane na wysokości, działania w sytuacjach awaryjnych.

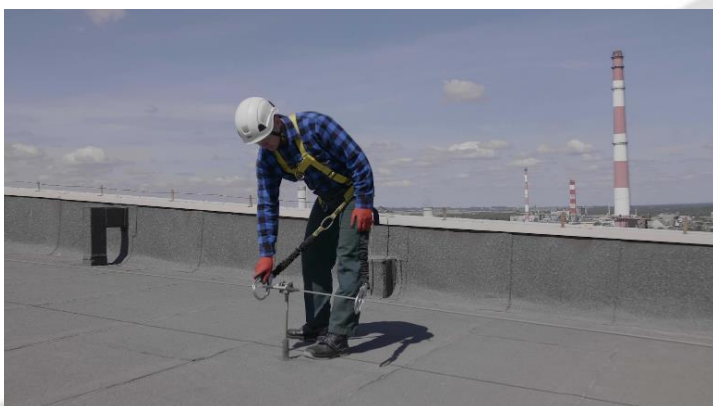
Centrum Szkoleniowe Medyczno-Wysokościowe Oddziału Jednostka Ratownictwa Górniczo – Hutniczego KGHM Polska Miedź S.A.

Hala treningowa – stanowiska ciągłej asekuracji

Stanowisko do ćwiczeń z systemów ciągłej asekuracji pionowej i poziomej w formie konstrukcji szynowych lub linowych.



4



Ochrona zdrowia i bezpieczeństwo pracowników w przemyśle. Prace wykonywane na wysokości, działania w sytuacjach awaryjnych.

Centrum Szkoleniowe Medyczno-Wysokościowe Oddziału Jednostka Ratownictwa Górniczo – Hutniczego KGHM Polska Miedź S.A.

Hala treningowa – stanowisko szkoleniowe – powierzchnie skośne

5

Stanowisko do ćwiczeń poruszania się i asekuracji na dachach, krawędziach dachów oraz narożnikach. Składa się z trzech płaszczyzn pochylonych pod kątami 0, 30 i 45 stopni wraz z różnymi elementami wyposażenia dachów oraz systemami asekuracji,



Centrum Szkoleniowe Medyczno-Wysokościowe Oddziału Jednostka Ratownictwa Górniczo – Hutniczego KGHM Polska Miedź S.A.

Hala treningowa – stanowisko do ćwiczeń – konstrukcje kratowe



6

Stanowisko do ćwiczeń ewakuacji osoby poszkodowanej z konstrukcji kratowej typu słupy energetyczne, pylony itp. Składa się ono z dwóch wież kratowych o wysokości dwunastu metrów z zabudowanymi dwoma systemami stałej asekuracji



Centrum Szkoleniowe Medyczno-Wysokościowe Oddziału Jednostka Ratownictwa Górniczo – Hutniczego KGHM Polska Miedź S.A.

- KGHM Polska Miedź S.A. funkcjonuje na polskim rynku niezmiennie w zasadzie od roku 1961, kiedy utworzono Kombinat Górniczo – Hutniczy Miedzi w Lubinie, czyli od ponad 60 lat i należy do ścisłej światowej czołówki producentów miedzi, srebra.
- W skład Grupy Kapitałowej wchodzi jednostka dominująca spółka KGHM Polska Miedź S.A.– (8 oddziałów produkcyjnych) oraz 65 jednostek zależnych. W 2023 roku w grupie kapitałowej zatrudniano przeciętnie 34 747 osób, z czego ponad połowa (54,3%) to pracownicy KGHM Polska Miedź S.A. (18 875).
- W ciągu produkcyjnych KGHM Polska Miedź S.A. znajdują się znaczna część przypadków przestrzeni, w których wykonuje się prace na wysokości i w przestrzeniach zamkniętych typowych dla innych gałęzi gospodarki, ale również tych, które występują wyłącznie w górnictwie.
- Stanowiska w Centrum są najbardziej reprezentatywne z dydaktycznego punktu widzenia.





Dziękuję za uwagę.

Ochrona zdrowia i bezpieczeństwo pracowników w przemyśle. Prace wykonywane na wysokości, działania w sytuacjach awaryjnych.