

KONFERENCJA

**„Ochrona zdrowia i bezpieczeństwo pracowników
w przemyśle surowcowym”.**

24 kwietnia 2026 r.

Jednostka Ratownictwa Górniczo-Hutniczego KGHM Polska Miedź S.A.
w Sobinie

HM Głogów



Wydział I Straży Pożarnej
Głogów

HM Cedynia

O/ZG Polkowice-Sieroszowice

Wydział IV Górnicze Pogotowie Ratownicze
Sobin

O/ZG Rudna



O/ZG Lubin

Wydział II Straży Pożarnej
Lubin



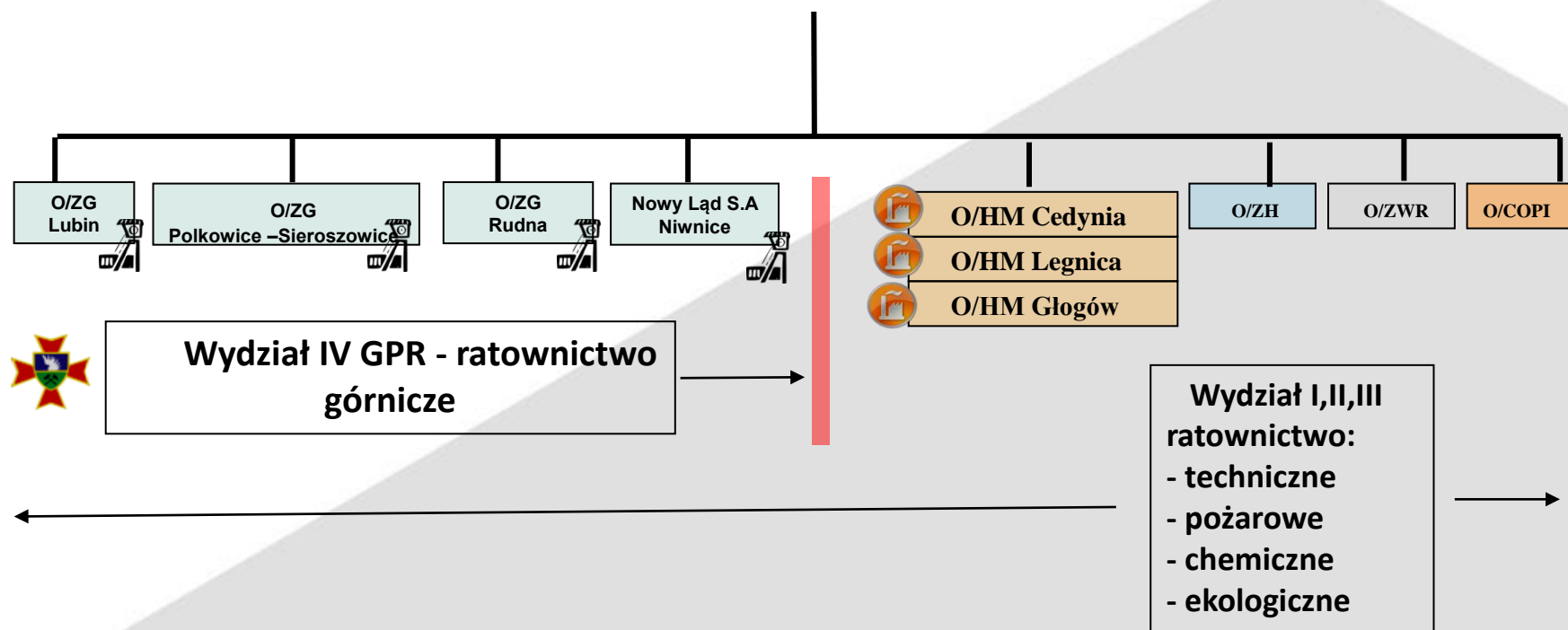
HM Legnica

Wydział III Straży Pożarnej
Legnica



Kopalnia Nowy Łąd

Jednostka Ratownictwa Górniczo-Hutniczego



Wydział I – Straż Pożarna przy Hucie Miedzi Głogów

Zakres działań:

- ratownictwo pożarowe,
- ekologiczne i chemiczne



Wydział II – Straż Pożarna z siedzibą przy szybie ZG Lubin

Zakres działań:

- ratownictwo pożarowe
- ratownictwo techniczne



Wydział III - Straż Pożarna przy Hucie Miedzi Legnica



Wydział IV – Górnicze Pogotowie Ratownicze

zakres działań:

- zabezpieczenie zakładów górniczych
- prowadzenie specjalistycznych kursów, szkoleń, ćwiczeń oraz seminariów



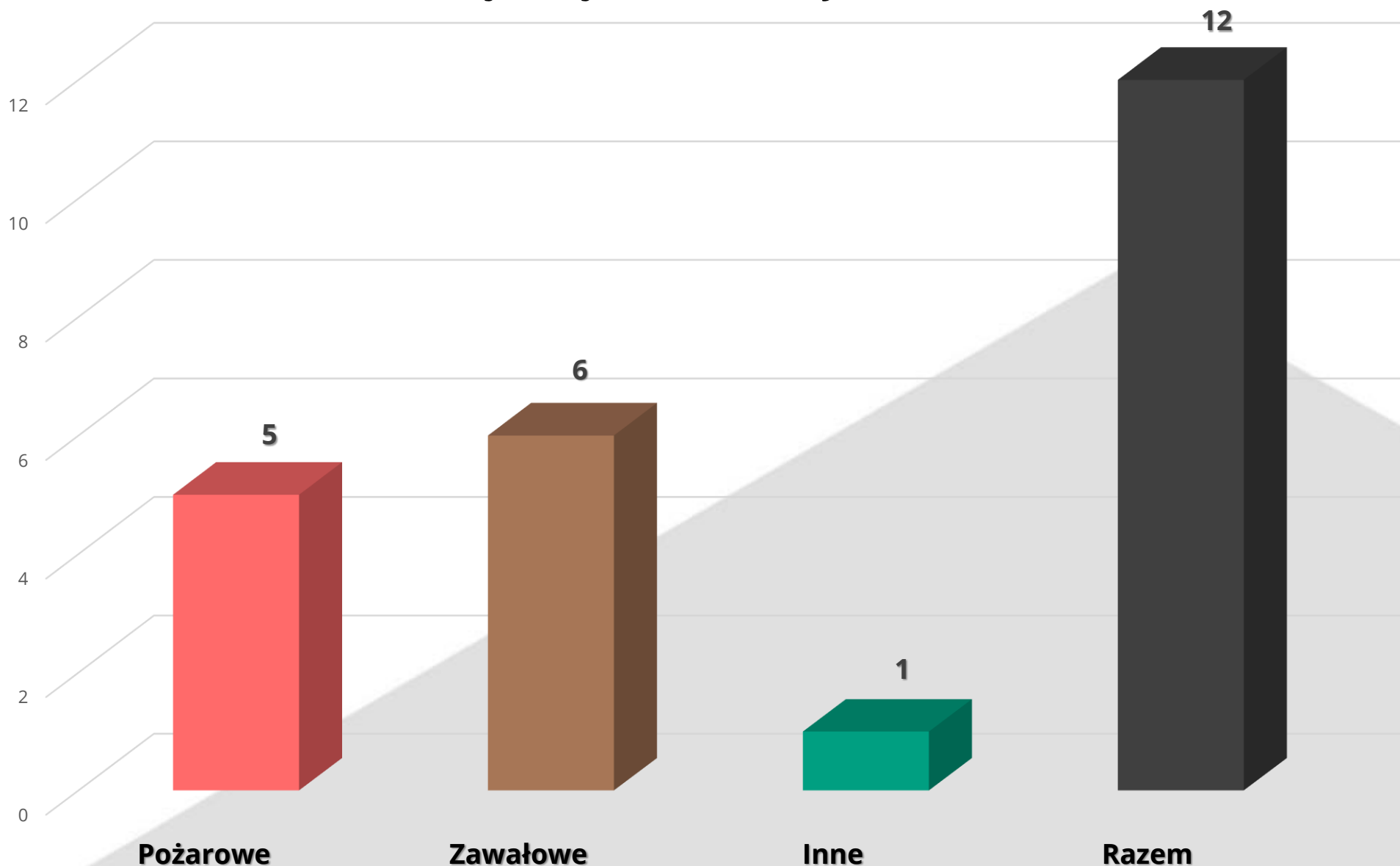
Wydział IV – Górnicze Pogotowie Ratownicze

Skład dyżurujących zastępów dla grup zakładów górniczych.

- Specjalista z O/JRGH 1
- Kierownik 1
- Mechanik sprzętu rat. 1
- Lekarz 1
- Zastępowi 3
- Ratownicy 12
- Kierowca 1

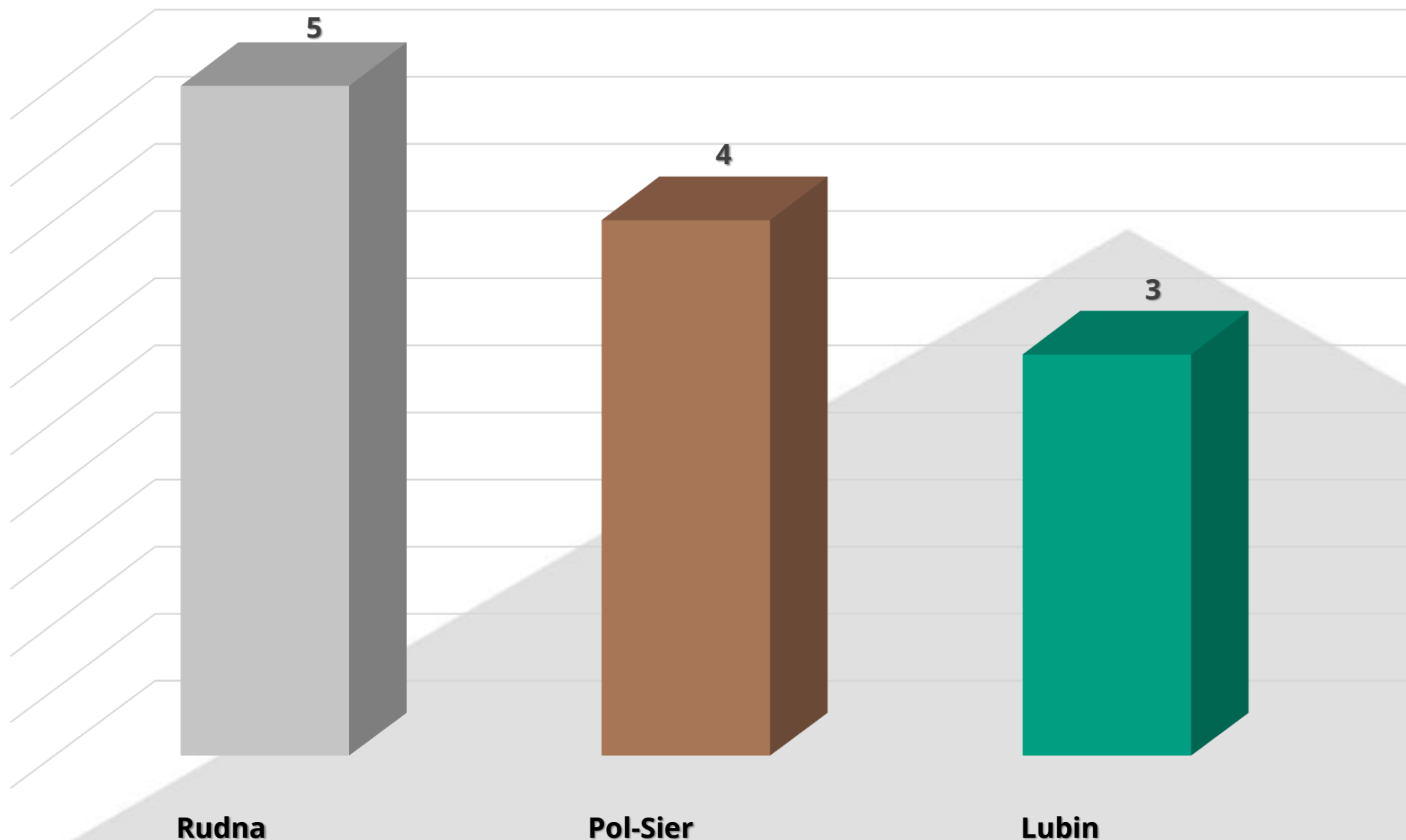


Rodzaj Akcji Ratowniczych w 2025r.

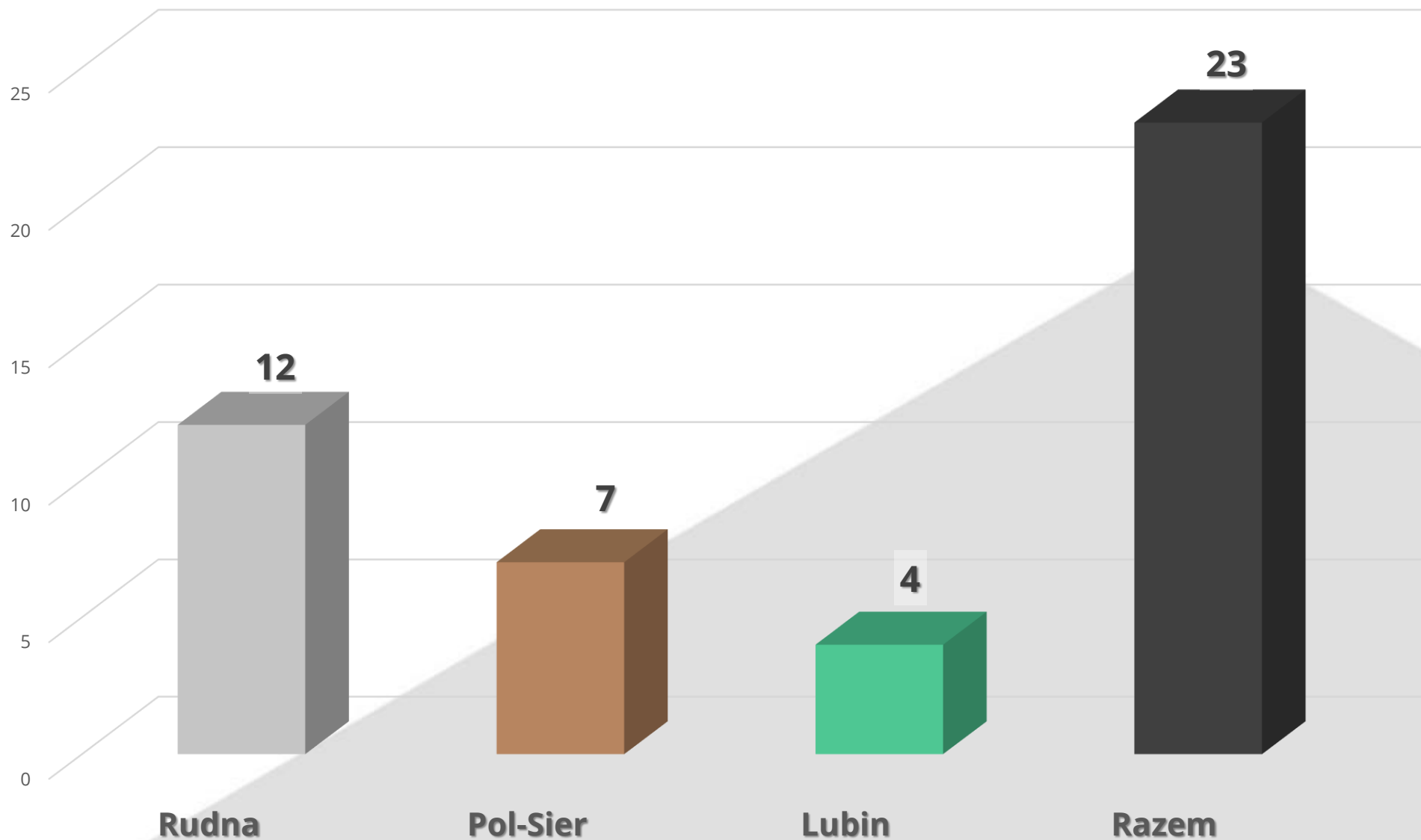


Ochrona zdrowia i bezpieczeństwo pracowników w przemyśle. Prace wykonywane na wysokości, działania w sytuacjach awaryjnych.

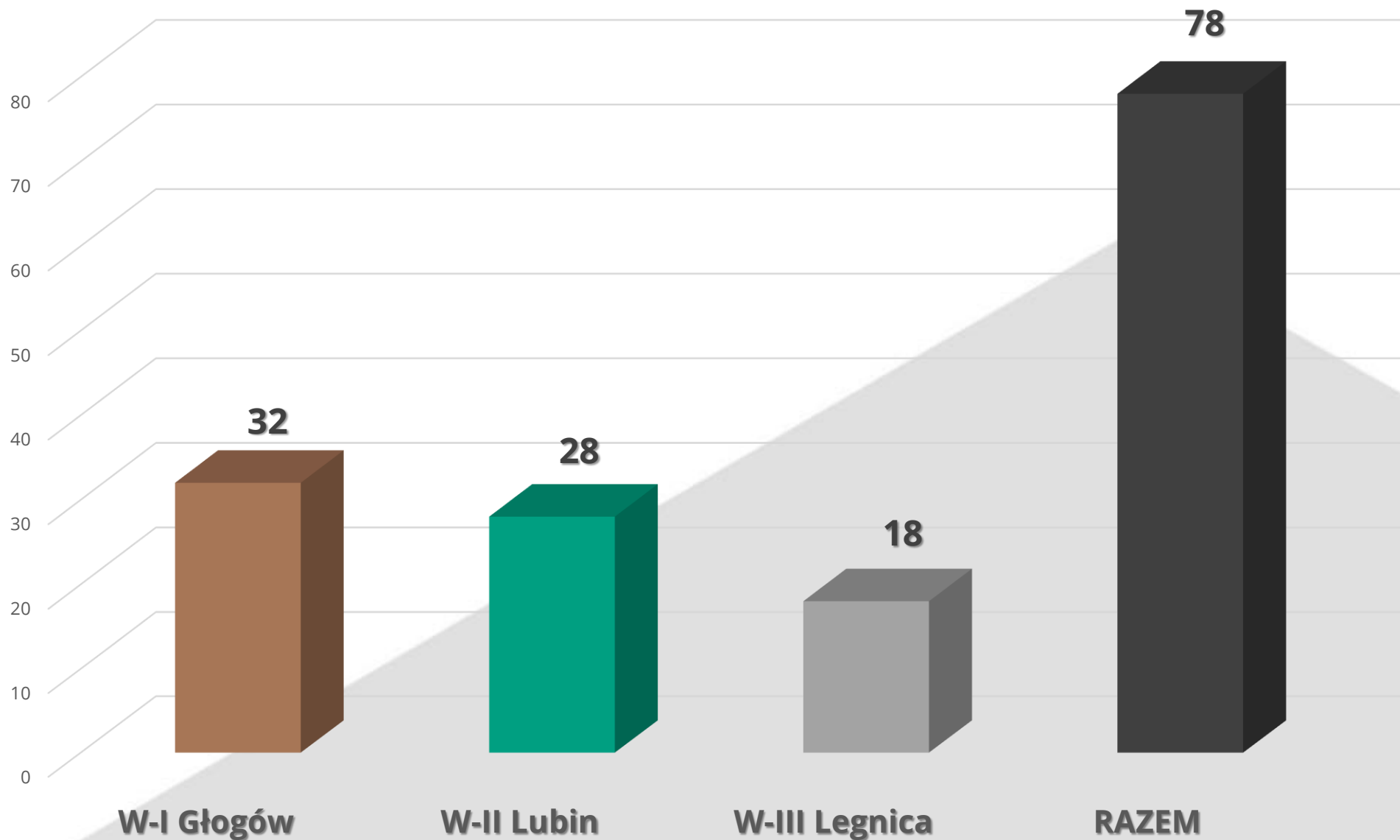
Akcje Ratownicze w 2025r. – podział na Zakłady Górnicze



Wyjazdy Lekarza i Sanitariuszy w 2025r.



Wyjazdy Straży Pożarnej O/JRGH w 2025r.



Porozumienie z jednostkami OSP



Wspólne manewry O/JRGH, PSP i OSP na terenie Huty Miedzi Głogów



Ćwiczenia doskonalące z zakresu ratownictwa lodowego.



Ćwiczenia z zakresu dostępu do uszkodzanych z użyciem ciężkiego sprzętu.



Szkolenia realizowane w Jednostce Ratownictwa Górnico-Hutniczego

Specjalistyczne szkolenia wynikające z Rozporządzenia Ministra Energii w sprawie ratownictwa górniczego zrealizowane w 2025 roku.

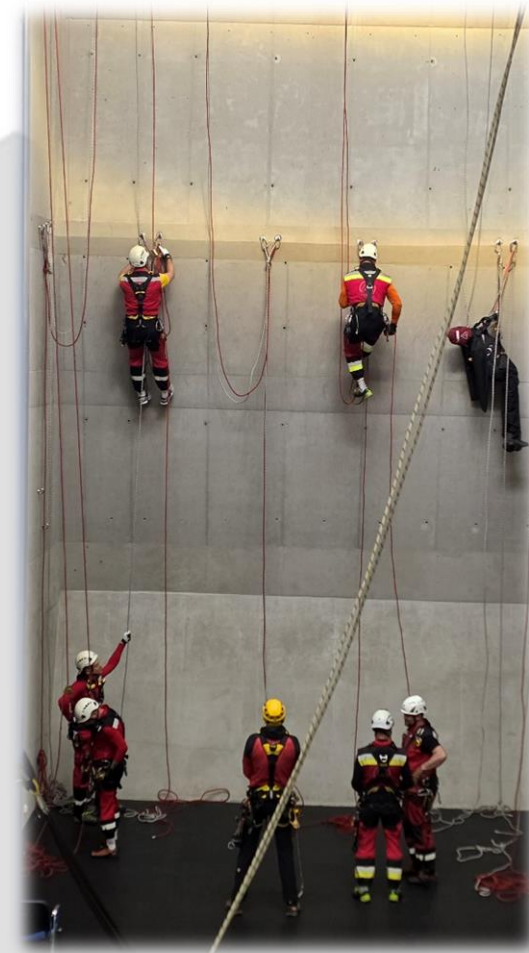
Rodzaj Kursu	Ilość kursantów
Kurs osób dozoru nie będących ratownikami górniczymi	137
Kurs dla kandydatów oraz kurs okresowy ratowników górniczych	72
Kurs dla kandydatów oraz kurs okresowy mechaników sprzętu ratowniczego	22
Kurs Kierowników Akcji Ratowniczej pod Ziemią	27
Kurs Kierowników Baz Ratowniczych	29
Kurs dla mechaników specjalistycznego sprzętu ratowniczego (tech. alpinistyczne)	12
Kurs Kierowników Sztabu Akcji Ratowniczej	4
Kurs Kwalifikowanej Pierwszej Pomocy - podstawowy oraz recertyfikacja	169
Szkolenie OUG z aparatów uciezkowych	16
Kurs dla kandydatów oraz okresowy Kierowników KSRG	7
Razem	495

Centrum Szkoleniowe Medyczno-Wysokościowe Oddziału Jednostka Ratownictwa Górniczo – Hutniczego KGHM Polska Miedź S.A.



Specjalistyczne szkolenia wynikające z zapisów zawartych w Rozporządzeniu Ministra Energii w sprawie ratownictwa górniczego

- Ćwiczenia okresowe sprawdzające straż JRGH+GPR+KSRG
- Okresowe szkolenie okresowe BHP
- Zgrupowanie kondycyjno-szkoleniowe
- Kurs dla kierowników specjalistycznych zastępów
- Kurs podstawowy wysokościowy
- Ćwiczenia nurkowo-wysokościowe



Pozostałe szkolenia realizowane w O/JRGH dla pracowników przedsiębiorcy KGHM Polska Miedź S.A.

- Szkolenie specjalistyczne z bezpiecznego wykonywania prac na wysokości i/lub w przestrzeniach zamkniętych
- Szkolenie specjalistyczne dla osób kierujących pracami na wysokości oraz w przestrzeniach zamkniętych
- Szkolenie specjalistyczne dla osób dokonujących inspekcji sprzętu chroniącego przed upadkiem z wysokości
- Szkolenie pierwszej pomocy przedmedycznej
- Kurs z ITRA/OTDL RESCUE



Przeprowadzone Szkolenia Specjalistyczne – 2025r.

Nazwa szkolenia	Razem
Szkolenie służb ratowniczych do prac z zastosowaniem technik alpinistycznych	815
Szkolenie z bezpiecznego wykonywania prac na wysokości w pomieszczeniach zamkniętych	138
Szkolenie dla osób kierujących pracami na wysokości w pomieszczeniach zamkniętych	84
Szkolenie dla osób dokonujących inspekcji sprzętu chroniącego przed upadkiem z wysokości	51
Szkolenie z pierwszej pomocy przedmedycznej	378
Kurs podstawowy wysokościowy oraz podstawowy dla kierowników prac wysokościowych	21
Szkolenie BHP do pracy na wysokości	160
Łącznie przeszkolona liczba osób	1 647

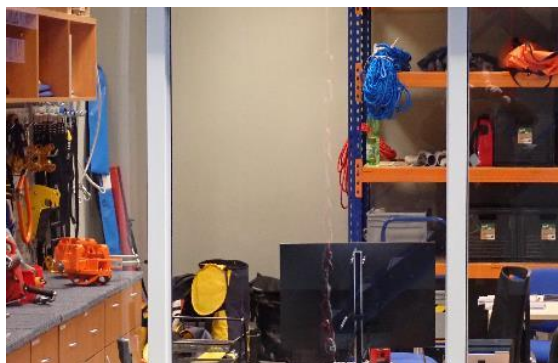
Centrum Szkoleniowe Medyczno-Wysokościowe Oddziału Jednostka Ratownictwa Górniczo - Hutniczego KGHM Polska Miedź S.A.

Infrastruktura szkoleniowa – Hala

Dwie sale wykładowe



Magazyn sprzętu do prac na wysokości i w przestrzeniach zamkniętych



Centrum Szkoleniowe Medyczno-Wysokościowe Oddziału Jednostka Ratownictwa Górniczo - Hutniczego KGHM Polska Miedź S.A.

Infrastruktura szkoleniowa - Hala

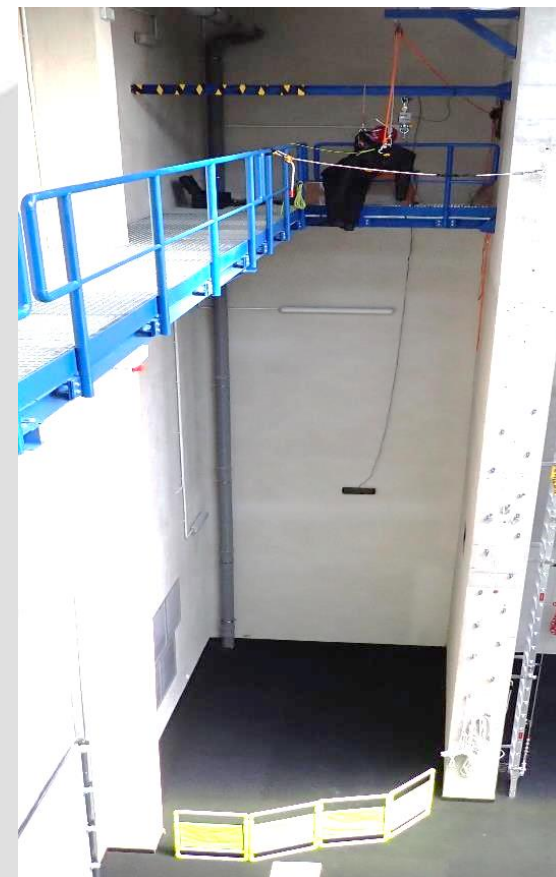


Centrum Szkoleniowe Medyczno-Wysokościowe Oddziału Jednostka Ratownictwa Górniczo – Hutniczego KGHM Polska Miedź S.A.

Hala treningowa – stanowisko testów dynamicznych przy odpadnięciu



Stanowisko do wykonywania testów dynamicznych wraz z urządzeniami pomiarowym (do 50 kN), ekranem do wyświetlania wartości sił występujących podczas upadku z wysokości, komputerem z oprogramowaniem, wyciągarką. Na stanowisku prezentowane prawidłowe i nieprawidłowe działanie sprzętu do powstrzymywania przed upadkiem w różnych konfiguracjach.



Centrum Szkoleniowe Medyczno-Wysokościowe Oddziału Jednostka Ratownictwa Górniczo – Hutniczego KGHM Polska Miedź S.A.

Hala treningowa – Stanowisko do ćwiczeń asekuracji i pracy w zbiornikach retencyjnych



Stanowisko do ćwiczeń asekuracji i pracy w zbiornikach retencyjnych z zamontowanymi po obrysie punktami asekuracyjnymi, dwoma drabinami dostępowymi i pomostami spoczynkowymi zabudowanymi na wysokości 12m oraz zestawami ratowniczymi do ćwiczeń ewakuacji. Stanowisko przeznaczone jest głównie dla ćwiczeń sekcji wysokościowej ratowników górniczych.



Centrum Szkoleniowe Medyczno-Wysokościowe Oddziału Jednostka Ratownictwa Górniczo – Hutniczego KGHM Polska Miedź S.A.

Hala treningowa – stanowisko szkoleniowe – przestrzeń zamknięta

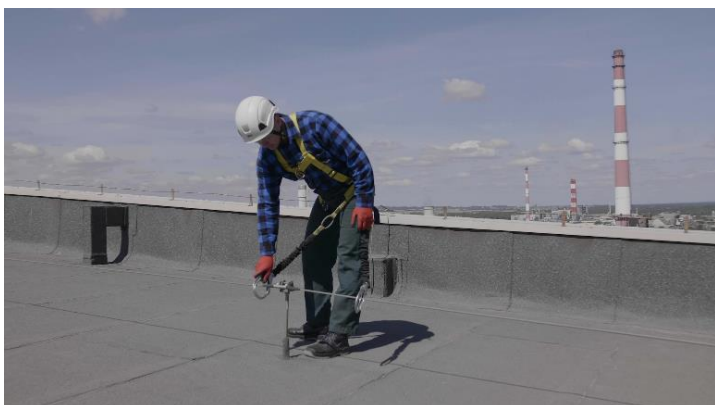
Stanowisko do szkoleń z prac wykonywanych w przestrzeniach zamkniętych – składając się z pomostu roboczego zlokalizowanego na wysokości 10 mb od posadzki, wyposażonego w wejścia do dwóch studni treningowych o średnicy 1000 mm i 800 mm, połączonych rurą o średnicy 800 mm. Do studni możliwe jest wejście pionowe i boczne. Stanowisko w pełni wyposażone w sprzęt i urządzenia do wykonywania prac w przestrzeniach zamkniętych i asekurację możliwe jest również symulowanie zagrożenia gazowego lub braku tlenu.



Centrum Szkoleniowe Medyczno-Wysokościowe Oddziału Jednostka Ratownictwa Górniczo – Hutniczego KGHM Polska Miedź S.A.

Hala treningowa – stanowiska ciągłej asekuracji

Stanowisko do ćwiczeń z systemów ciągłej asekuracji pionowej i poziomej w formie konstrukcji szynowych lub linowych.



Centrum Szkoleniowe Medyczno-Wysokościowe Oddziału Jednostka Ratownictwa Górniczo – Hutniczego KGHM Polska Miedź S.A.

Hala treningowa – stanowisko szkoleniowe – powierzchnie skośne

Stanowisko do ćwiczeń poruszania się i asekuracji na dachach, krawędziach dachów oraz narożnikach. Składa się z trzech płaszczyzn pochylonych pod kątami 0, 30 i 45 stopni wraz z różnymi elementami wyposażenia dachów oraz systemami asekuracji,



Centrum Szkoleniowe Medyczno-Wysokościowe Oddziału Jednostka Ratownictwa Górniczo – Hutniczego KGHM Polska Miedź S.A.

Hala treningowa – stanowisko do ćwiczeń – konstrukcje kratowe



Stanowisko do ćwiczeń ewakuacji osoby poszkodowanej z konstrukcji kratowej typu słupy energetyczne, pylony itp. Składa się ono z dwóch wież kratowych o wysokości dwunastu metrów z zabudowanymi dwoma systemami stałej asekuracji





Dziękuję za uwagę.
